

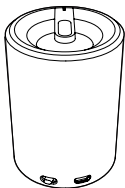
Produktregistrierung und Support unter
www.philips.com/welcome

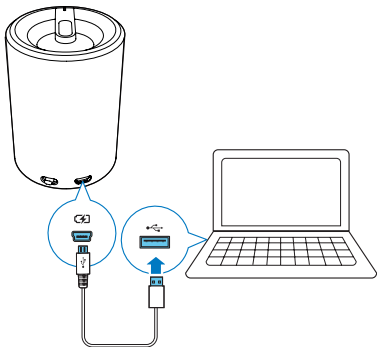
SBA3005/00



Benutzerhandbuch

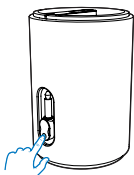
PHILIPS



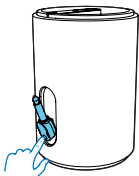




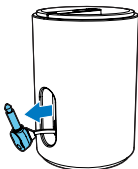
1



2

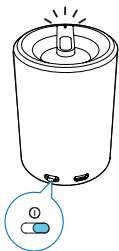


3

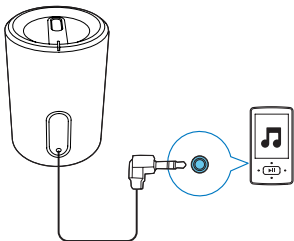


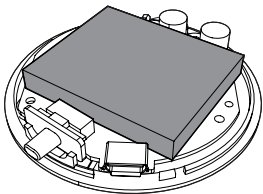


1



2





Sicherheit

Wichtige Sicherheitshinweise

- Beachten Sie alle Warnhinweise.
- Befolgen Sie alle Anweisungen.
- Verwenden Sie dieses Gerät nicht in der Nähe von Wasser.
- Verdecken Sie keine Lüftungsöffnungen. Installieren Sie das Gerät gemäß den Anweisungen des Herstellers.
- Stellen Sie das Gerät nicht neben Wärmequellen, wie z. B. Heizkörper, Öfen oder anderen Geräten (darunter auch Verstärker), die Wärme erzeugen.
- Verwenden Sie nur vom Hersteller empfohlenes Zubehör.
- Lassen Sie sämtliche Reparaturen ausschließlich von qualifiziertem Servicepersonal durchführen. Reparaturen sind notwendig, wenn das Gerät beschädigt wurde, z. B. wenn das Netzkabel oder der Netzstecker beschädigt wurden, Gegenstände in das Gerät gefallen sind, Flüssigkeit über das Gerät geschüttet wurde, das Gerät Regen oder Feuchtigkeit ausgesetzt wurde oder das Gerät nicht ordnungsgemäß funktioniert oder fallen gelassen wurde.
- Das Gerät darf nicht mit Flüssigkeiten benetzt oder bespritzt werden.
- Auf das Gerät dürfen keine möglichen Gefahrenquellen gestellt werden (z. B. mit einer Flüssigkeit gefüllte Gegenstände, brennende Kerzen).



Warnung

- Öffnen Sie auf keinen Fall das Gehäuse des Geräts.
- Stellen Sie dieses Gerät niemals auf andere elektrische Geräte.

Hinweis

Änderungen oder Modifizierungen des Geräts, die nicht ausdrücklich von Philips Consumer Lifestyle genehmigt wurden, können zum Erlöschen der Betriebserlaubnis führen.

Dieses Produkt entspricht den Richtlinien der Europäischen Union zu Funkstörungen.



Entsorgung Ihres alten Geräts

Befindet sich dieses Symbol (durchgestrichene Abfalltonne auf Rädern) auf dem Gerät, bedeutet dies, dass für dieses Gerät die Europäische Richtlinie 2002/96/EG gilt.




Informieren Sie sich über die örtlichen Bestimmungen zur getrennten Sammlung elektrischer und elektronischer Geräte.

Richten Sie sich nach den örtlichen Bestimmungen und entsorgen Sie Altgeräte nicht über Ihren Hausmüll. Durch die korrekte Entsorgung Ihrer Altgeräte werden Umwelt und Menschen vor möglichen negativen Folgen geschützt.

Ihr Produkt enthält Batterien, die der Europäischen Richtlinie 2006/66/EG unterliegen. Diese dürfen nicht mit dem normalen Hausmüll entsorgt werden. Bitte informieren Sie sich über die



örtlichen Bestimmungen zur gesonderten Entsorgung von Batterien, da durch die korrekte Entsorgung Umwelt und Menschen vor möglichen negativen Folgen geschützt werden.

Bringen Sie Ihr Produkt immer zu einem Fachmann, um die integrierte Batterie zu ersetzen. 

2 Erste Schritte

Folgen Sie den Anweisungen in diesem Kapitel immer nacheinander. Wenn Sie mit Philips Kontakt aufnehmen, werden Sie nach der Modell- und Seriennummer Ihres Geräts gefragt. Sie finden die Modell- und Seriennummer auf der Unterseite des Geräts. Notieren Sie die Nummern:

Modell-Nr. _____

Serien-Nr. _____

Stromversorgung

Der Lautsprecher kann über den integrierten Akku betrieben werden.

So laden Sie den integrierten Akku auf:

Verbinden Sie Ihren Lautsprecher mithilfe des mitgelieferten USB-Kabels mit dem PC.

↳ Die Betriebsanzeige leuchtet.

- Die Betriebsanzeige schaltet sich aus, wenn es vollständig aufgeladen ist.
-

Wiedergabe

- 1 Ziehen Sie das Audiokabel aus dem Lautsprecher.
- 2 Schieben Sie den Schalter, um den Lautsprecher einzuschalten.
↳ Die LED-Anzeige leuchtet auf.
- 3 Verbinden Sie den Lautsprecher mithilfe des Audiokabels mit Ihrem Gerät.
- 4 Stellen Sie die Lautstärke ein, und navigieren Sie Ihre Audioinhalte auf Ihrem Gerät.
- 5 Trennen Sie nach dem Gebrauch die Verbindung zwischen Ihrem Gerät und dem Lautsprecher, und schieben Sie den Schalter, um den Lautsprecher auszuschalten.

3 Produktinformationen

Ausgangsleistung	2 W RMS
------------------	---------

DC-Stromversorgung	USB: 5 V, 500 mA;
--------------------	-------------------

Integrierter Li-Polymer-Akku	3,7V 500 mAH
------------------------------	--------------

4 Fehlerbehebung

Bei eigenhändigen Reparaturversuchen verfällt die Garantie. Wenn Sie bei der Verwendung dieses Geräts Probleme feststellen, prüfen Sie bitte die folgenden Punkte, bevor Sie Serviceleistungen anfordern. Besteht das Problem auch weiterhin, besuchen Sie die Philips Website unter www.philips.com/welcome. Wenn Sie Philips kontaktieren, stellen Sie sicher, dass sich das Gerät in der Nähe befindet und die Modell- und Seriennummer verfügbar ist.

Keine Stromversorgung: Laden Sie Ihren Lautsprecher auf.

Kein Ton: Stellen Sie die Lautstärke auf Ihrem Gerät ein.

Keine Reaktion vom Lautsprecher: Starten Sie den Lautsprecher



All registered and unregistered trademarks are property of their respective owners.

© 2012 Koninklijke Philips Electronics N.V.

All rights reserved.

SBA3005_00_UM_V1.0

