

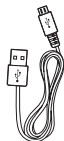
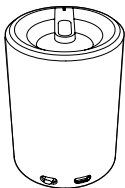
Зарегистрируйте свое устройство и
получите поддержку на
www.philips.com/welcome

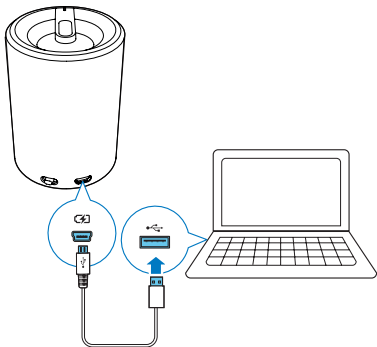
SBA3005/00



Руководство пользователя

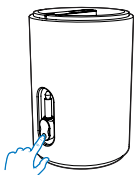
PHILIPS



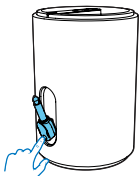




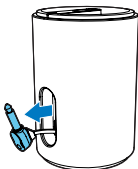
1



2

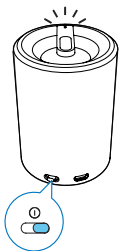


3

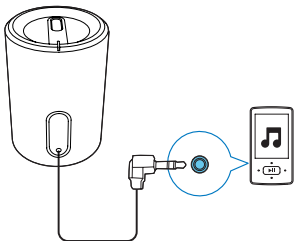


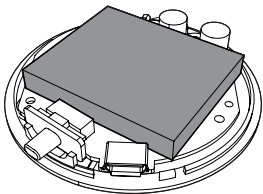


1



2





1 Важная информация!

Техника безопасности

Важные инструкции по безопасности

- Обратите внимание на все предупреждения.
- Следуйте всем указаниям.
- Запрещается использовать данное устройство возле воды.
- Запрещается блокировать вентиляционные отверстия устройства. Устанавливайте устройство в соответствии с инструкциями производителя.
- Запрещается устанавливать устройство возле источников тепла, таких как батареи отопления, обогреватели, кухонные плиты и другие приборы (включая усилители), излучающие тепло.
- Используйте только принадлежности/аксессуары, рекомендованные производителем.
- При необходимости технической диагностики и ремонта обращайтесь только к квалифицированным специалистам. Проведение диагностики необходимо при любых повреждениях прибора, например при повреждении сетевого шнура или вилки, попадании жидкости или какого-либо предмета в прибор, воздействии дождя или влаги, неполадках в работе или падении.
- Следует исключить попадание на телевизор капель или брызг.
- Не помещайте на прибор потенциально опасные предметы (например, сосуды с жидкостями и зажженные свечи).



Предупреждение

- Запрещается снимать корпус устройства.
- Запрещается устанавливать это устройство на другие электрические приборы.

Уведомление

Внесение любых изменений, не одобренных Philips Consumer Lifestyle, может привести к лишению пользователя права управлять оборудованием.

Данное изделие соответствует требованиям Европейского Союза по радиопомехам.



Утилизация старого изделия

Маркировка символом перечеркнутого мусорного бака означает, что данное изделие подпадает под действие директивы Европейского Совета 2002/96/ЕС

Узнайте о правилах местного законодательства по отдельной утилизации электротехнических и электронных изделий.

Действуйте в соответствии с местными правилами и не выбрасывайте отработавшее изделие вместе с бытовыми отходами. Правильная утилизация отслужившего оборудования поможет предотвратить возможное вредное воздействие на окружающую среду и здоровье человека.

В изделии содержатся элементы питания, которые подпадают под действие директивы ЕС 2002/96/ЕС и не могут быть утилизированы вместе с бытовым мусором. Ознакомьтесь с местными правилами утилизации элементов питания. Правильная утилизация поможет

предотвратить вредное воздействие на окружающую среду и здоровье человека.



Для извлечения аккумулятора обязательно обратитесь к специалисту. 

2 Начало работы

Всегда следуйте инструкциям, приведенным в данной главе. При обращении в представительство компании Philips необходимо назвать номер модели и серийный номер устройства. Серийный номер и номер модели указаны на нижней панели устройства. Укажите эти номера здесь:

Номер модели _____

Серийный номер _____

Параметры питания

АС может работать от встроенного аккумулятора.

Зарядка встроенного аккумулятора

Подключите АС к ПК с помощью прилагаемого USB-кабеля.

↳ Начнет светиться индикатор питания.

- Индикатор питания погаснет, когда устройство будет полностью заряжено.
-

Воспроизведение

- 1 Отключите разъем аудиовхода от АС.
- 2 Чтобы включить акустическую систему, сдвиньте переключатель.
↳ Загорится светодиодный индикатор.
- 3 Подключите разъем аудиовхода АС к устройству.
- 4 Отрегулируйте уровень громкости и найдите аудиоконтент на устройстве.
- 5 По окончании использования отключите устройство от АС и сдвиньте переключатель, чтобы выключить ее.

3 Сведения об изделии

Номинальная выходная мощность	2 Вт (среднеквадр.)
Входная мощность сети пост. тока	USB 5 В 500 мА
Встроенный литий-полимерный аккумулятор	3,7 В 500 мА*ч

4 Устранение неисправностей

Для сохранения действия условий гарантии запрещается самостоятельно ремонтировать систему.

При возникновении неполадок в процессе использования данной системы перед обращением в сервисную службу проверьте следующие пункты. Если не удастся решить проблему, посетите веб-сайт Philips (www.philips.com/welcome). При обращении в компанию Philips устройство должно находиться поблизости, номер модели и серийный номер должны быть известны.

Отсутствует питание: Зарядите АС.

Нет звука: Отрегулируйте громкость на устройстве.

АС не реагирует: Перезапустите АС.



All registered and unregistered trademarks are property of their respective owners.

© 2012 Koninklijke Philips Electronics N.V.
All rights reserved.

SBA3005_00_UM_V1.0

