

Zaregistrujte svůj výrobek a získejte podporu na stránkách  
[www.philips.com/welcome](http://www.philips.com/welcome)

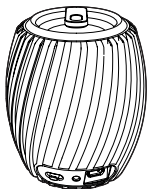
SBA3011/00

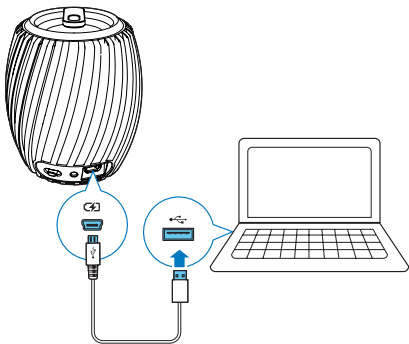


Příručka pro uživatele

---

**PHILIPS**



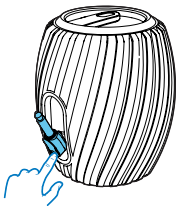




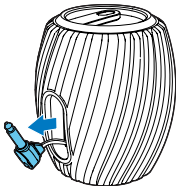
1



2

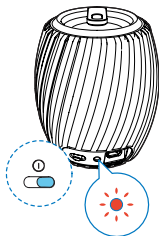


3

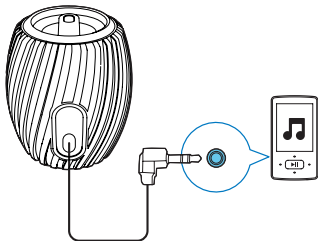


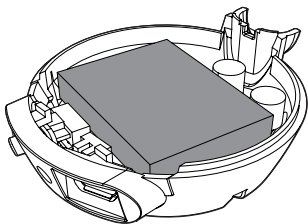


1



2





# 1 Důležité informace

---

## Bezpečnost

---

### Důležité bezpečnostní pokyny

- Respektujte všechna upozornění.
- Dodržujte všechny pokyny.
- Zařízení nepoužívejte poblíž vody.
- Nezakrývejte ventilační otvory. Zařízení instalujte podle pokynů výrobce.
- Zařízení neinstalujte v blízkosti zdrojů tepla (radiátory, přímotopy, sporáky apod.) nebo jiných zařízení (včetně zesilovačů) produkujících teplo.
- Používejte pouze doplňky nebo příslušenství doporučené výrobcem.
- Veškeré opravy svěřte kvalifikovanému servisnímu technikovi. Zařízení by mělo být přezkoušeno kvalifikovanou osobou zejména v případech poškození síťového kabelu nebo vidlice, v situacích, kdy do zařízení vnikla tekutina nebo nějaký předmět, zařízení bylo vystaveno dešti či vlhkosti, nepromyje normálně nebo došlo k jeho pádu.
- Zařízení nesmí být vystaveno kapající nebo stříkající tekutině.
- Na zařízení nepokládejte žádné nebezpečné předměty (např. předměty naplněné tekutinou nebo hořící svíčky).



#### Varování

- Neodstraňujte kryt přístroje.
- Nepokládejte toto zařízení na jiné elektrické zařízení.

# Oznámení

Veškeré změny nebo úpravy tohoto zařízení, které nebyly výslovně schváleny společností Philips Consumer Electronics, mohou mít za následek ztrátu autorizace k používání tohoto zařízení. Tento výrobek odpovídá požadavkům Evropské unie na vysokofrekvenční odrušení.



## Likvidace starého výrobku

Pokud je výrobek označen tímto symbolem přeškrtnutého kontejneru, znamená to, že výrobek podléhá směrnici EU 2002/96/ES.



Zjistěte si informace o místním systému sběru tříděného odpadu elektrických a elektronických výrobků.

Postupujte podle místních nařízení a nelikvidujte staré výrobky spolu s běžným komunálním odpadem. Správná likvidace starého výrobku pomáhá předejít možným negativním dopadům na životní prostředí a zdraví lidí.

Výrobek obsahuje baterie podléhající směrnici EU 2006/66/EC, které nelze odkládat do běžného komunálního odpadu. Informujte se o místních pravidlech o sběru baterií, neboť správná likvidace pomáhá předejít nepříznivým účinkům na životní prostředí a lidské zdraví.



Výjimutí vestavěné baterie musí provádět jen profesionálně vyškolený pracovník.



## 2 Začínáme

Vždy dodržujte správné pořadí pokynů uvedených v této kapitole.



Jestliže se obrátíte na společnost Philips, budete požádáni o číslo modelu a sériové číslo vašeho přístroje. Číslo modelu a sériové číslo se nacházejí na spodní straně vašeho zařízení. Napište si čísla sem:

Číslo modelu \_\_\_\_\_

Sériové číslo \_\_\_\_\_

---

## Napájení

Reproduktor lze napájet z vestavěné dobíjecí baterie.

### Nabíjení vestavěné baterie:

Připojte k počítači reproduktor pomocí dodaného kabelu USB.

↳ Rozsvítí se kontrolka napájení.

- Jakmile je reproduktor nabitý, zhasne kontrolka napájení.

---

## Přehrávání

- 1 Vyměňte konektor vstupu zvuku z reproduktoru.
- 2 Posunutím přepínače zapněte reproduktor.  
↳ Rozsvítí se kontrolka LED.
- 3 Připojte reproduktor k zařízení pomocí konektoru vstupu zvuku.
- 4 Nastavte hlasitost a vyhledejte zvukový obsah na zařízení.
- 5 Po použití odpojte zařízení od reproduktoru a posunutím přepínače jej vypněte.

## 3 Informace o výrobku

Jmenovitý výstupní výkon	2 W RMS
Vstup napájení DC	5V 500mA USB
Vestavěná baterie Li-Pol	3,7V 500 mAh

## 4 Řešení problémů

Pokud chcete zachovat platnost záruky, neopravujte systém sami. Jestliže dojde k problémům s tímto přístrojem, zkontrolujte před kontaktováním servisu následující možnosti. Pokud problém není vyřešen, přejděte na webové stránky společnosti Philips ([www.philips.com/welcome](http://www.philips.com/welcome)). V případě kontaktu společnosti Philips buďte v blízkosti zařízení a mějte k dispozici číslo modelu a sériové číslo.

**Nefunguje napájení:** Nabijte reproduktor.

**Žádný zvuk:** Změňte hlasitost reproduktoru.

**Reproduktor nereaguje:** Restartujte reproduktor.





All registered and unregistered trademarks are property of their respective owners.

© 2012 Koninklijke Philips Electronics N.V.

All rights reserved.

SBA3011\_00\_UM\_V1.0

