



# PHILIPS

快速入门指南

SC1992, SC1991

简体中文

感谢您的惠顾，欢迎光临飞利浦！为了您能充分享受飞利浦提供的支持，请在 [www.philips.com/lumea](http://www.philips.com/lumea) 上注册您的产品

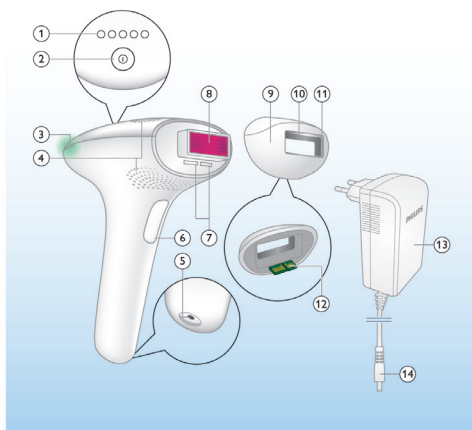
基于脉冲光的脱毛是去除身体上多余毛发最有效的方法之一，并且效果更为持久。它不同于当前国内其他常见脱毛方法，因为它可减少毛发再生。飞利浦 Lumea Essential 能够去除身体上颈线以下部位的多余毛发。

飞利浦格外注重您的安全。请确保在初次使用本产品前，阅读用户手册（包括所有安全须知和警告），确保正确、安全和妥善地使用本产品。本快速入门指南不能替代用户手册，只是尽可能便于您轻松使用本产品。

请注意，本产品并不适合每一个人。请参考本快速入门指南背面的表格，确定哪种光强适合您的肤色和毛发颜色，并检查本产品是否适合您。

如果需要信息或支持，请访问 [www.philips.com/support](http://www.philips.com/support)。

## 基本说明



- |                   |                       |
|-------------------|-----------------------|
| 1 光强设置 (1-5)      | 9 身体附件 (适合全身颈线以下各个部位) |
| 2 开/关按钮           | 10 附件内部的金属框架          |
| 3 闪光指示灯           | 11 集成式安全系统            |
| 4 透气孔             | 12 电子触点               |
| 5 产品插槽            | 13 适配器                |
| 6 闪光按钮            | 14 小插头                |
| 7 电子触点开口          |                       |
| 8 带集成式紫外线滤光器的透光窗口 |                       |

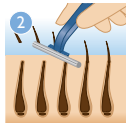
另附：清洁布和软袋

## 使用本产品

使用飞利浦 Lumea Essential 之前，请执行皮肤测试（请参阅用户手册）。皮肤测试后，请等待 24 小时并检查皮肤是否有反应。如果注意到皮肤出现任何反应，请选择不会皮肤测试中造成任何皮肤反应的最高设置。



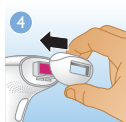
如果经常使用 Lumea Essential，请避免晒日光浴。如果已经晒过日光浴，请确保等到至少 2 周后再使用 Lumea Essential。



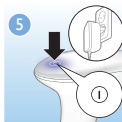
在使用 Lumea Essential 之前，需要做好皮肤准备工作，对需要照射的部位进行剃毛处理。一旦毛发暂时停止再生（通常在 4 到 5 次照射之后），那么在使用本产品之前就无需再剃毛。



请检查附件和透光窗口是否干净。如果窗口上有污渍、毛发或纤维，请在使用本产品前，先使用随附的清洁布进行清洁。



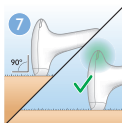
确保正确放回身体附件。



将插头插入插座，并打开设备。然后选择与您的皮肤色调匹配的光强级别。若要选择适当的设置，只需参考本快速入门指南背面的适用性图表。



若要调节光强设置，请按开/关按钮一次或多次，直至到达所需的设置。



将 Lumea Essential 呈 90 度放在皮肤上，并确保与皮肤完全接触。在与皮肤完全接触后，“准备闪光”指示灯将变绿。



按下闪光按钮发出闪光。将产品抬离皮肤，并放在下一个要照射的部位，确保有部分重叠。然后再次按下闪光按钮。



使用 Lumea Essential Plus 时，可以选择要使用的模式。“滑动和闪光”是主要的应用模式。您只要按住闪光按钮，产品就会在您移动时不断发出闪光。每次闪光后，产品需要最多 3.5 秒钟才能准备再次闪光。在这段充电时间里，当产品与皮肤完全接触时，“准备闪光”指示灯会闪烁。

肤色							
毛发颜色		白色	米色	浅褐色	中褐色	深褐色	棕黑色和更深色
白色/灰色		×	×	×	×	×	×
红色		×	×	×	×	×	×
浅金色		×	×	×	×	×	×
暗金色/浅褐色		4/5	4/5	4/5	1/2/3	×	×
褐色		4/5	4/5	4/5	1/2/3	×	×
深褐色		4/5	4/5	4/5	1/2/3	×	×
黑色		4/5	4/5	4/5	1/2/3	×	×

#### 建议的光强表

请参考该表，确定哪种光强最适合您的皮肤和毛发颜色，并检查该方法是否适合您。强度越高，脱毛越有效；但是，如果感到任何疼痛或不适，则应降低光强。光脉冲应该让皮肤感到温暖或炽热，但是不应感到疼痛。

请查看用户手册中的“禁忌”部分：使用本产品时，某些药物和健康状况可能导致不良反应。

4222.100.0510.1