

PHILIPS

洁肤仪

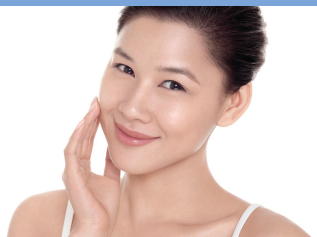
VisaPure Essential

DualMotion 双重振旋科技

洁肤

1 个洁肤刷头、软袋

2 档强度设置



SC5275/01



净透、柔滑、有光泽的肌肤

10倍净透 *

飞利浦 VisaPure Essential 带来全新洁面技术，让您无需更多精力，肌肤护理功效更佳，温和洁净肌肤，焕发柔滑光采。

深层温和清洁

- 10 倍净透，焕发洁净、柔滑的肌肤
- 旋转和微振的独特结合
- 适合整个面部的 1 分钟设定（定时器）。

如双手般温和清洁

- 两档强度设置：温和洁净和深透洁净

易于使用，轻松融入您的日常肌肤护理

- 飞利浦 VisaPure Essential 可在淋浴时使用
- 连接底座时为飞利浦 VisaPure Essential 充电。
- 增加您喜爱的肌肤护理用品的吸收效果
- 刷头可用温水和肥皂轻松清洁



asimpleswitch.com

产品亮点

10 倍净透



飞利浦 VisaPure Essential 带来前沿科技，让您无需更多精力，洁面功效更佳，温和洁净肌肤，焕发柔滑肌肤，光彩立现。

DualMotion 双重振旋科技



微振 + 旋转。纵向微振，温和推出肌底杂质，如污垢、死皮和化妆残留等。横向旋转带走杂质，只留给肌肤深层洁净。Double Motion 振旋净肤科技，带给你舒适的洁肤感受。

智能皮肤分区定时器



面部可划分为不同区域。智能分区系统通过短暂暂停让您知道是时候移到下一皮肤区域了。设备会在完成一次完整面部程序后自动停止。洁面程序时长为 1 分钟。

2 档强度设置



根据您的个人偏好，所使用的每一个刷头都可以选择两档强度设置。如果您想要温和轻柔的护理，请选择 1 档；如果您偏爱深层清洁护理，请选择 2 档。

防水设计



飞利浦 VisaPure Essential 采用防水设计，便于在淋浴时使用。

充电底座充电，一次充电可使用 30 分钟



底座的设计让飞利浦 VisaPure Essential 显得更加优雅独特。底座可以收纳刷头，节省空间，并且可以让用过的刷头自然风干。连接电源后，6 小时即可将设备充满电。

促进护肤品的吸收

VisaPure Essential 清洁可以去除更多的化妆品残留、死皮细胞和暗沉。得益于深度清洁效果，肌肤可以更好地吸收您喜爱的护肤霜、精华和精油等肌肤护理用品。

易于清洁的刷头

刷头易于清洁。只需在水槽中用温水和肥皂清洁即可。



asimpleswitch.com

飞利浦绿色标志

飞利浦绿色产品可以降低成本、节省能源和减少二氧化碳排放。如何做到？它们在一个或多个飞利浦绿色焦点领域 – 能效、包装、有害物质、重量、回收和处理，还有使用寿命可靠性做出了显著的环保改善。

规格

优点

- 清洁肌肤:** 给肌肤 6 倍以上清透洁净*
- 更好吸收:** 激发后续保养品吸收
- 微循环:** 促进血液循环, 提升肌肤光泽

技术规格

- 单向旋转
- DualMotion 双重振旋

操作简易

- 防水设计:** 可在淋浴时使用
- LED 指示灯:** 强度设定、电池电量不足
- 电量不足指示:** 图标表示电池寿命
- 提醒功能:** 智能分区定时功能
- 2 种速度:** 温和洁净和深透洁净模式可供选择

- 无线设计:** 不连接电源的情况下最多可使用 30 次
- 底座:** 充电、存放二合一
- 手柄:** 设计纤巧, 符合人体工学

适用部位

脸部和颈部: 脸颊, 胸部, 下巴, 额头, 颈部, 鼻子

包含

- 旅行软袋
- 刷头: 普通刷头
- 使用说明: 快速入门指南, 用户手册
- 底座: 充电、存放二合一
- 电源适配器: 100 - 240 伏电源适配器

功率

- 充电时间:** 6 小时
- 充电装置:** 可充电电池
- 工作时间:** 充电一次可使用 30 次, 每次 1 分钟
- 电压:** 100-240 伏

服务

- 保修: 2 年全球保修

