

For our complete catalogue of mother and
babycare products

GB call free on **0800 331 6015**
GB ONLY (9am–4.30pm Mon-Fri)

IRL call free on **1800 744 5477**
IRL ONLY (9am–4.30pm Mon-Fri)

AU **1 300 364 474**
(Australia National)

NZ **0800 104 401**

UA **0-800-500-697**

CZ **286 854 411 3**

HU **06-1-363-2903**

Breast pump – BPA-free
Молоковідсмоктувач – не містить BPA
Odsávačka materského mléka bez BPA
Mellszívó -BPA-mentes

www.philips.com/AVENT

Philips AVENT, a business of Philips Electronics UK Ltd.
Philips Centre, Guildford Business Park, Guildford, Surrey, GU2 8XH

Trademarks owned by the Philips Group.
© Koninklijke Philips Electronics N.V. All Rights Reserved.

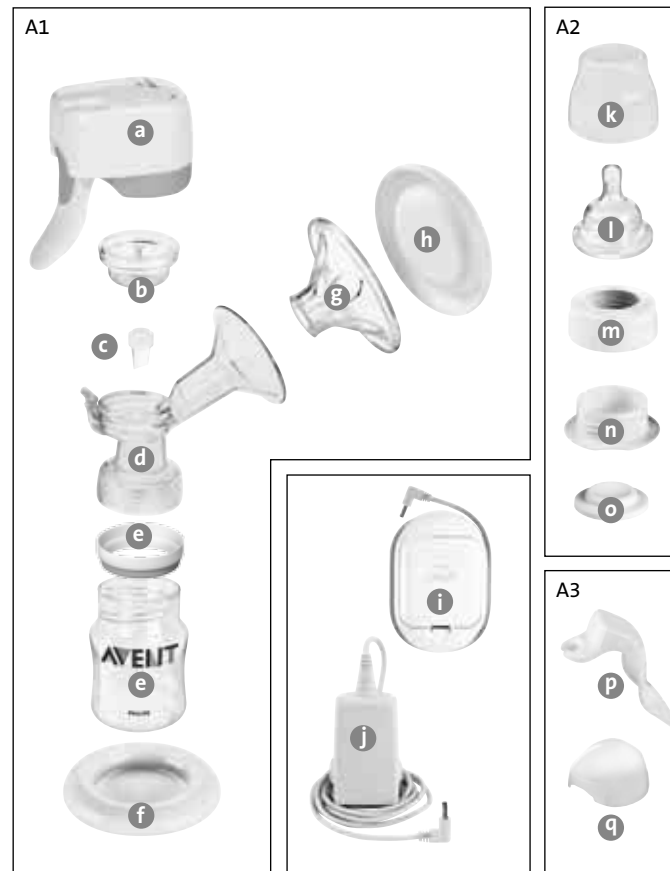
42133 5415 511

PHILIPS
AVENT



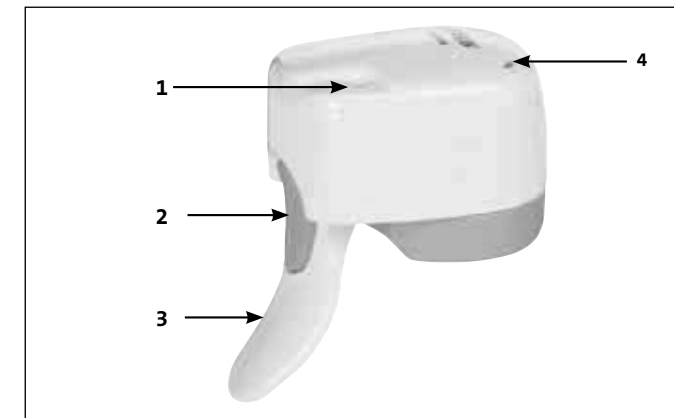
- GB** Single electronic breast pump
- UA** Електронний молоковідсмоктувач
- CZ** Jedinečná elektronická odsávačka
- HU** Elektronikus mellszívó

A



1

B

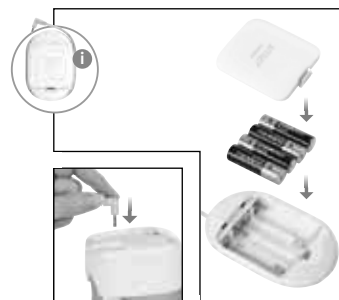
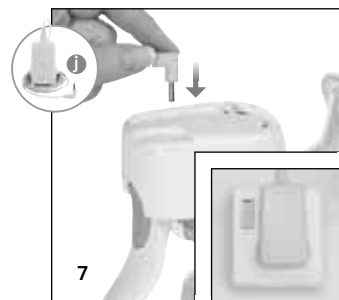
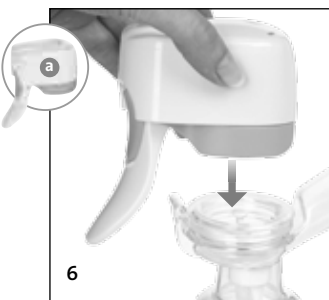
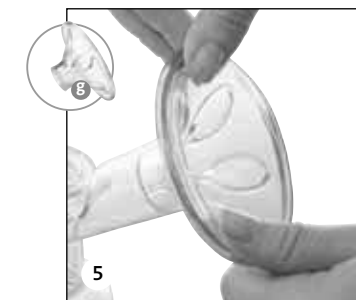
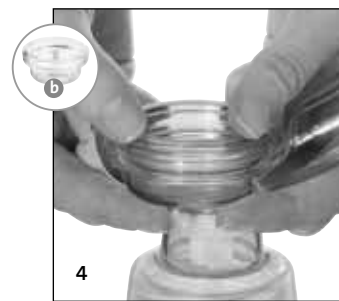
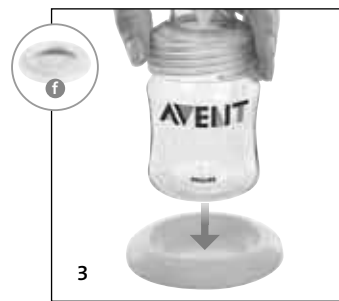
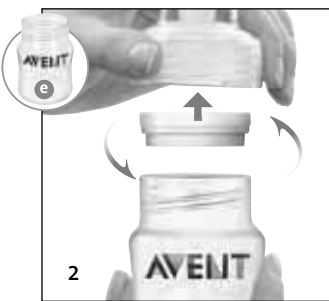
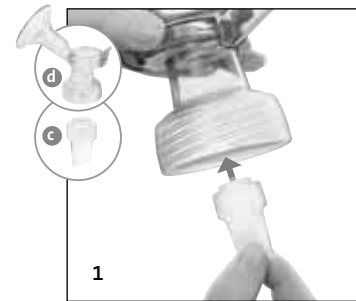


C

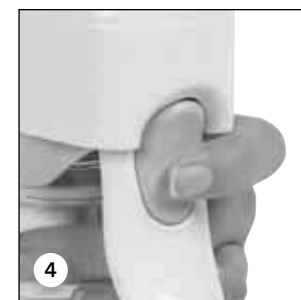
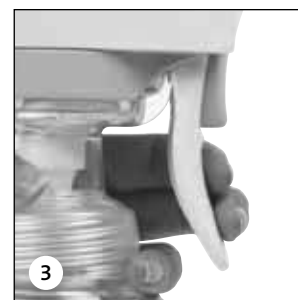
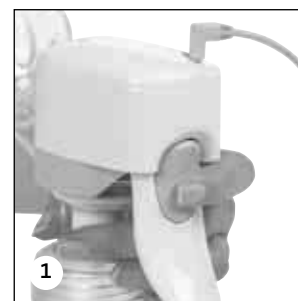


2

D



E



3

4

5

Mellszívó/cumisüveg alkatrészeinek megrepedése vagy elszíneződése

- Kerülje az antibakteriális tisztítószer vagy sűrítőszer alkalmazását, mivel azok károsíthatják a műanyag alkatrészeket. A különböző mosó és tisztítószer, fertőtlenítő oldatok, a lágyított víz és a hőmérsékleti ingadozások együttes hatása miatt a műanyag bizonyos körülmények között megrepedhet. Ebben az esetben függesse fel a használatot. A mellszívótest és az anyatejtárolók mosogatógépben is mosogathatók, de az ételszínezékek az elszíneződésüket okozhatják. Kövesse a utasítást: „Az elektronikus mellszívó tisztítása és sterilizálása” részében leírtakat.
- Ne tegye ki a terméket hosszabb ideig közvetlen napfénynek, mert elszíneződhet.

A mellszívó nem reagál

- Ellenőrizze, hogy a mellszívó megfelelően van-e összerakva és be van-e kapcsolva, valamint a tápellátás jelzőfénye ZÖLD színnel világít-e.
- Ellenőrizze, hogy a fali aljzat és a mellszívó, illetve az akkumulátortelep és a mellszívó közötti vezeték megfelelően van-e csatlakoztatva.

A mellszívó jelzőfénye VÖRÖSEN villog

- A jelzőfény VÖRÖSEN villog, szünetekkel (3 felvillanás, szünet, 3 felvillanás stb.): Ha a mellszívó működik Kézi vezérlés üzemmódban, de Automata üzemmódban nem szív megfelelően, a kézi ismétlésszám esetleg túl magas az optimális teljesítményhez. A készülék ebben az esetben nem követi a manuális ritmust. A vezérlőgomb megnyomásával térjen vissza Kézi vezérlés üzemmódba, és lassítsa a ritmust.
- Amennyiben ez nem segít, és a működésjelző fény továbbra is VÖRÖSEN villog, a mellszívó vákuumproblémát érzékel. Áramtalanítsa a készüléket és ellenőrizze, hogy a fogantyú, a membrán vagy a szelep nem sérült-e, illetve hogy nincs-e valahol eltömődés és hogy a készülék megfelelő helyzetben van-e.
- A jelzőfény folyamatosan VÖRÖSEN világít: az elemek lemerülően vannak. Cserélje ki az elemeket.

A vezérlőkar mellszívótestről történő leválasztása során tapasztalható nehézségek

- Kapcsolja ki a mellszívót a vezérlőgomb megnyomásával, mielőtt elvégzi ezt a műveletet. Problémát okozhat, ha az akkumulátorok fejs közben merülnek le. Cserélje ki az akkumulátorokat, vagy csatlakoztassa a mellszívót a hálózathoz. Kapcsolja be a mellszívót a vezérlőgomb 2 másodpercig történő nyomva tartásával – a jelzőfény ekkor ZÖLD színre vált. Ezután kapcsolja ki a mellszívót a vezérlőgomb 2 másodpercig történő nyomva tartásával – a jelzőfény kialszik. Most megszüntetheti a készülék tápellátását, és minden bizonnyal sikerül szétválasztania az alkatrészeket.

58