

SE Om du vill ha en fullständig katalog över våra produkter för mamma och barn, **kontakta oss på telefon 08-725 14 05**

NO Ønsker du en fullstendig katalog for mor- og barnprodukter, vennligst **ring 24 11 01 00**
(08.00-16.00 mandag – fredag)

FI Tlf. **02 2546233**

DK Ring **GRATIS** på **57 52 81 03**
Distributør: Jens Thorn A/S, Skellet 1,
DK-4174 Jystrup

Bröstpump – BPA-fri
Brystpumpe – BPA-fri
Rintapumppu – BPA vapaa
Brystpumpe – BPA-fri

www.philips.com/AVENT

Philips AVENT, a business of Philips Electronics UK Ltd.
Philips Centre, Guildford Business Park, Guildford, Surrey, GU2 8XH

Trademarks owned by the Philips Group.
© Koninklijke Philips Electronics N.V. All Rights Reserved.

42133 5415 501

PHILIPS
AVENT



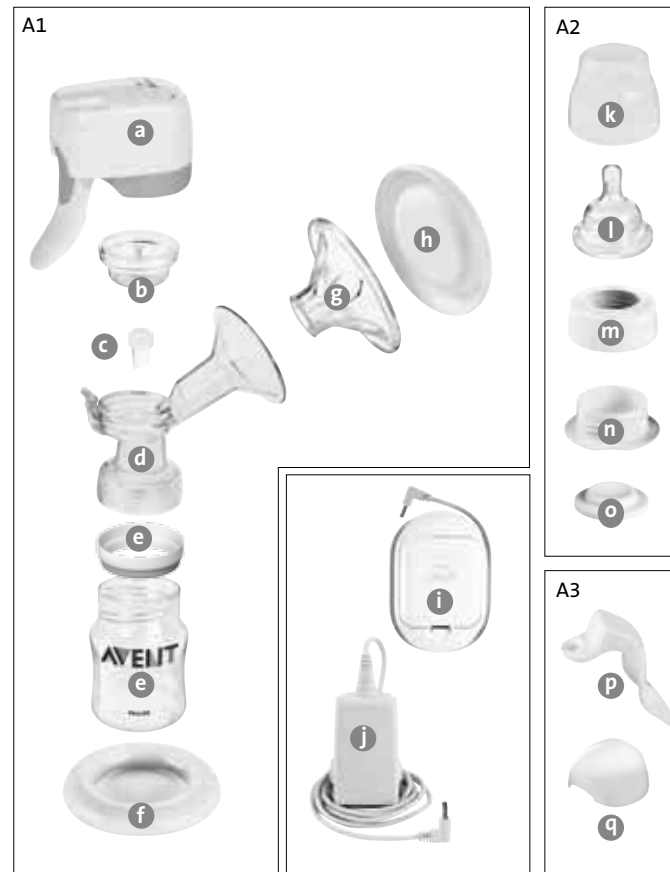
SE Enkel elektronisk bröstpump

NO Enkel Elektronisk Brystpumpe

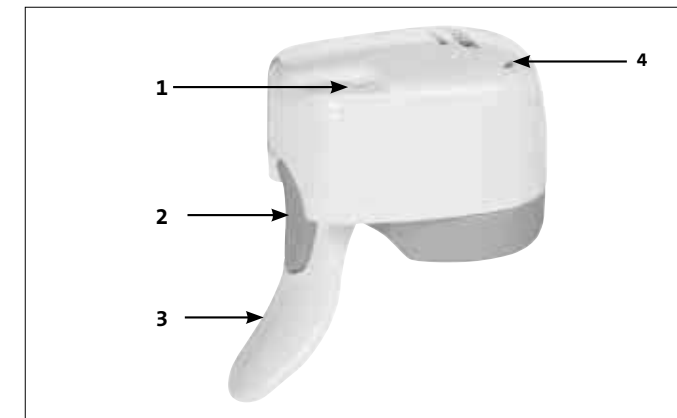
FI Sähkökäyttöinen rintapumppu

DK Elektronisk enkeltbrystpumpe

A



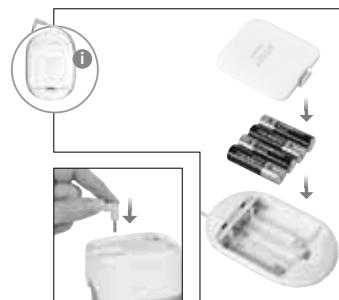
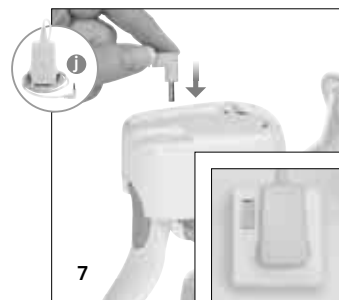
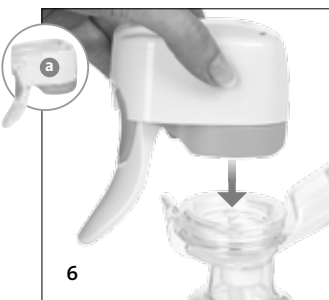
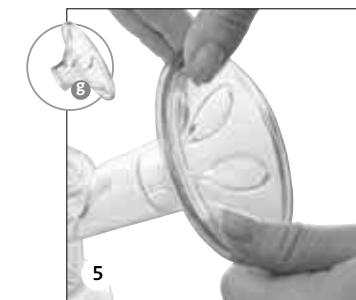
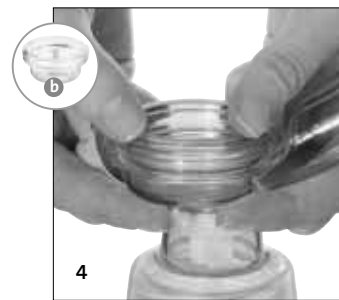
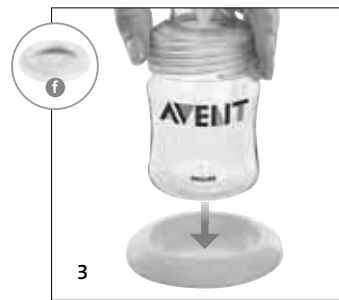
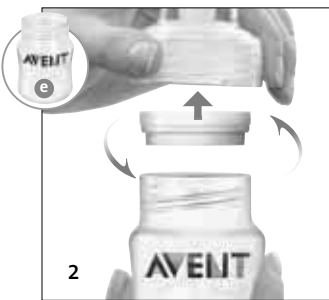
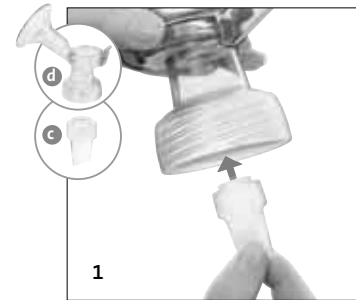
B



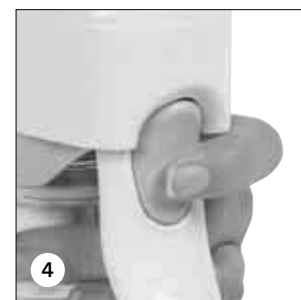
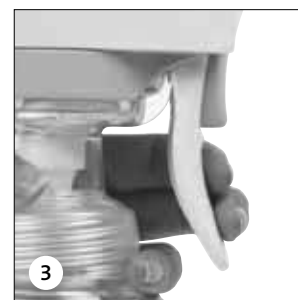
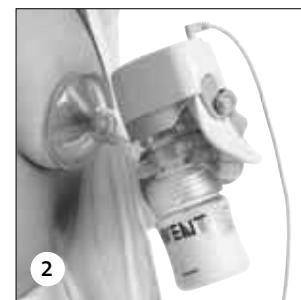
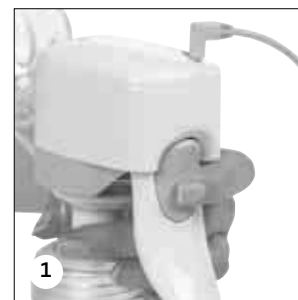
C



D



E



Pumpedele
sprækker eller bliver
misfarvede

- Undlad at bruge antibakterielle rengøringsmidler eller slibemidler, da disse kan beskadige plastikken. Visse kombinationer af rengøringsmidler, desinficeringsopløsninger, blødgjort vand og temperatursvingninger kan under nogle omstændigheder få plastikken til at revne. Hvis dette sker, må pumpen ikke bruges. Pumpens base og mælkebeholdere tåler maskinopvask, men farvestoffer fra fødevarer kan misfarve dem. Følg retningslinjerne i afsnittet om rengøring og sterilisering af pumpen.
- Undgå at udsætte produktet for direkte sollys, da længere tids eksponering kan forårsage misfarvning.

Pumpen fungerer ikke

- Kontroller, at pumpen er samlet korrekt, at den er tændt, og at strømindikatoren lyser GRØNT.
- Sørg for, at strømledningen mellem stikkontakten og pumpen er tilsluttet korrekt.

Pumpens lys
blinker RØDT

- Pumpens lys blinker RØDT med mellemrum (3 blink mellemrum, 3 blink osv.): Hvis pumpen fungerer korrekt i manuel tilstand, er rytmen muligvis for hurtig for optimal udmalkning. Maskinen er indstillet, så den ikke kan følge med. Tryk på kontrolknappen for at vende tilbage til manuel tilstand, og prøv med en langsommere rytme.
- Hvis det ikke hjælper, og lyset stadig blinker RØDT, er der opstået en vakuumfejl. Afbryd strømmen, og kontroller kontrolhåndgrebet og mellembunden for tilstopning eller beskadigelse.
- Pumpens lys blinker konstant RØDT: Advarsel om lavt batteriniveau. Udskift batterierne.

Besvær med
at adskille
kontrolhåndtaget
og pumpebase

- Pumpen skal slås fra via kontrolknappen for at delene kan adskilles. Hvis batterierne bliver flade midt i en udmalkning, kan der opstå problemer. Udskift batterierne, eller slut strøm til pumpen. Tænd for pumpen ved at holde kontrolknappen nede i 2 sekunder. Lyset bliver GRØNT. Sluk derefter ved at holde knappen nede i 2 sekunder. Lyset slukkes. Nu kan du fjerne pumpen fra strømforsyningen og adskille delene.