

GB For our complete catalogue of mother and baby care products

call free on **0800 331 6015**
GB ONLY (9am–4.30pm Mon-Fri)

IRL call free on **1800 744 5477**
IRL ONLY (9am–4.30pm Mon-Fri)

AU **1 300 364 474**
(Australia National)

FR Pour obtenir notre catalogue de produits de petite puériculture:
0805 025 510 (Appel gratuit sauf surcoût éventuel selon opérateur)
De Suisse, composez le : **056 266 56 56**
De Belgique / Luxembourg,
composez le : **0800 80 190 / 0800 26 550**

NL Bel voor meer informatie of een product catalogus de Philips AVENT consumentenlijn:
Nederland: **0800-023 0076** (€ 0,25 p/m)
België/Luxemburg: **0800 80 190 / 0800 26 550**

IT Per ricevere il nostro catalogo completo di prodotti per mamma e bimbo, chiama il:
800 088774 (Numero gratuito – Il vostro operatore telefonico potrebbe addebitarvi i costi della chiamata) (dal Lunedì al Venerdì dalle 10.00 alle 17.30)
Svizzera: Vivosan, Tel. **056 266 56 56**

Breast pump – BPA-free
Tire-lait sans bisphénol A (0% BPA)
Handkolf – bevat geen BPA
Tiralatte – no BPA

www.philips.com/AVENT

Philips AVENT, a business of Philips Electronics UK Ltd.
Philips Centre, Guildford Business Park, Guildford, Surrey, GU2 8XH

Trademarks owned by the Philips Group.
© Koninklijke Philips Electronics N.V. All Rights Reserved.

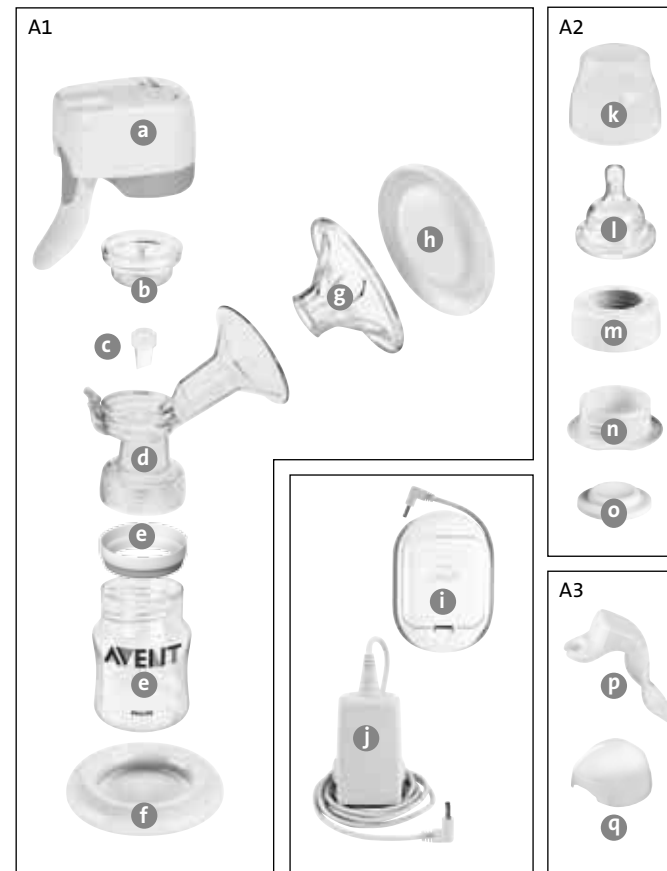
42133 5415 341

PHILIPS
AVENT



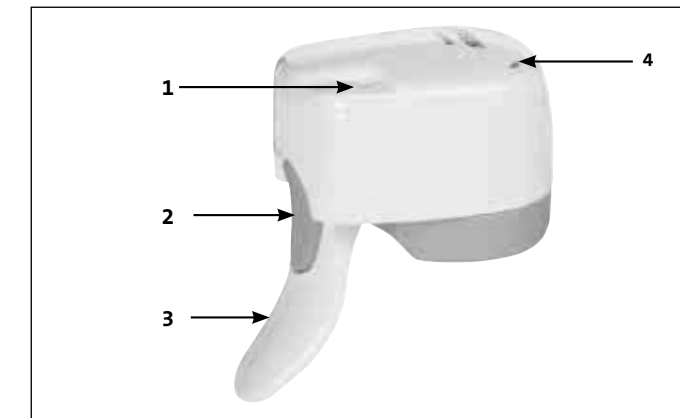
- GB** Single electronic breast pump
- FR** Tire-lait électronique individuel
- NL** Enkele Elektronische Borstkolf
- IT** Tiralatte elettronico singolo

A



1

B



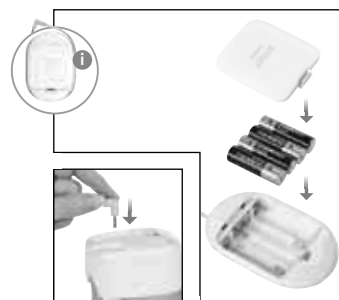
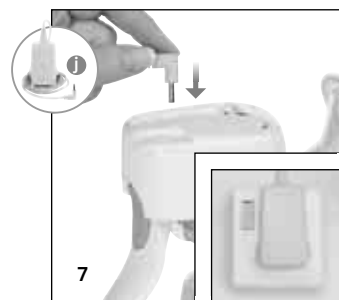
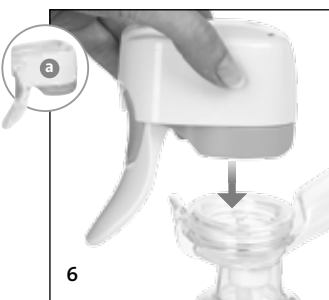
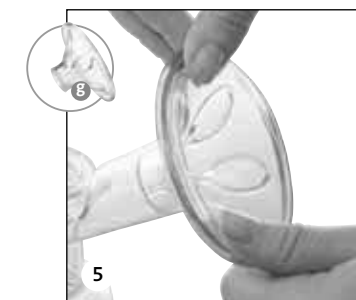
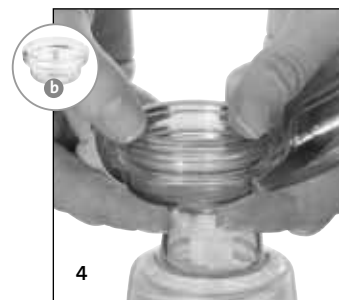
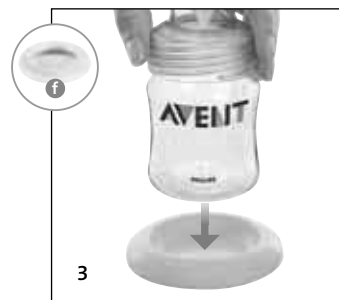
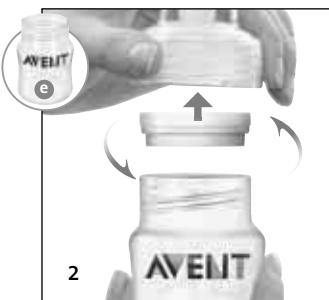
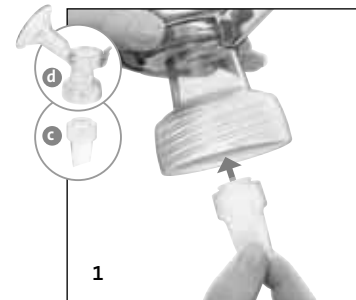
2

C



2

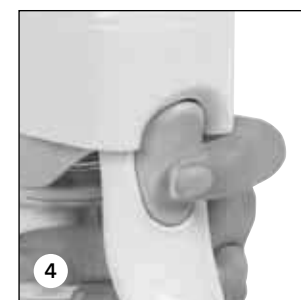
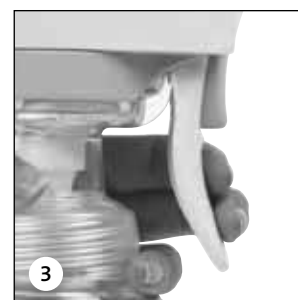
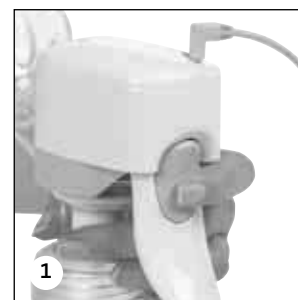
D



3

4

E



5

Rottura o alterazione dei colori delle parti del tiralatte

- Evitare il contatto del tiralatte con detersivi antibatterici o detersivi, poiché questi potrebbero danneggiare il materiale. In alcuni casi, la combinazione di detersivi, prodotti sterilizzanti, calcare e sbalzi di temperatura potrebbero incrinare il materiale plastico. Se una delle parti dovesse rompersi, non utilizzare il tiralatte. Anche se i corpi centrali e i vasetti conservalatte possono essere lavati in lavastoviglie, con il tempo i residui di cibi e bevande possono scolorirli. Seguire le linee guida di 'Come lavare e sterilizzare il tiralatte' alle pagine 49 del libretto di istruzioni.

- Tenete il prodotto lontano dalla luce diretta del sole, poiché l'esposizione prolungata potrebbe causare lo scolorimento.

Il tiralatte non funziona

- Assicurarsi che il tiralatte sia assemblato correttamente e acceso, con la spia dell'accensione illuminata sul "VERDE".
- Accertarsi che i cavi tra la presa elettrica a muro e il tiralatte siano collegati nel modo giusto, o che le batterie siano correttamente posizionate.

La luce sul tiralatte è ROSSA e lampeggia

- La luce sul tiralatte è ROSSA e lampeggia a intermittenza (lampeggia 3 volte, si ferma, lampeggia 3 volte ecc.): se il tiralatte funziona regolarmente in Modalità Manuale ma non mantiene il ritmo di suzione scelto nella Modalità Automatica, è probabile che il ritmo di suzione scelto sia troppo veloce per stimolare un flusso di latte ottimale. L'apparecchio è impostato in modo tale da non riprodurre un ritmo di suzione errato. Premere quindi il tasto di controllo per tornare alla Modalità Manuale e scegliere un ritmo di suzione più lento.
- Se il problema persiste, e la luce è sempre ROSSA e lampeggiante, il tiralatte ha rilevato un problema nella formazione del vuoto. Staccare la corrente e verificare che la leva di controllo e il diaframma non siano ostruiti o danneggiati.
- La luce sul tiralatte è ROSSA e lampeggia continuamente: le batterie sono quasi scariche. Sostituire le batterie.

Difficoltà a separare la leva di controllo dal corpo centrale del tiralatte

- Premere il tasto di controllo per spegnere il tiralatte, per poter separare queste parti. Se le batterie si scaricano durante l'estrazione, potrebbero verificarsi dei problemi. Sostituire le batterie o attaccare il tiralatte alla corrente. Accendere il tiralatte tenendo premuto il tasto di controllo per 2 secondi: la luce sarà VERDE. Quindi spegnerlo, tenendo premuto il tasto per 2 secondi: la luce si spegnerà. Adesso è possibile scollare il tiralatte dalla corrente, e separare le parti.

58