

SCF750
SCF752
SCF754



PHILIPS
AVENT



www.philips.com/AVENT

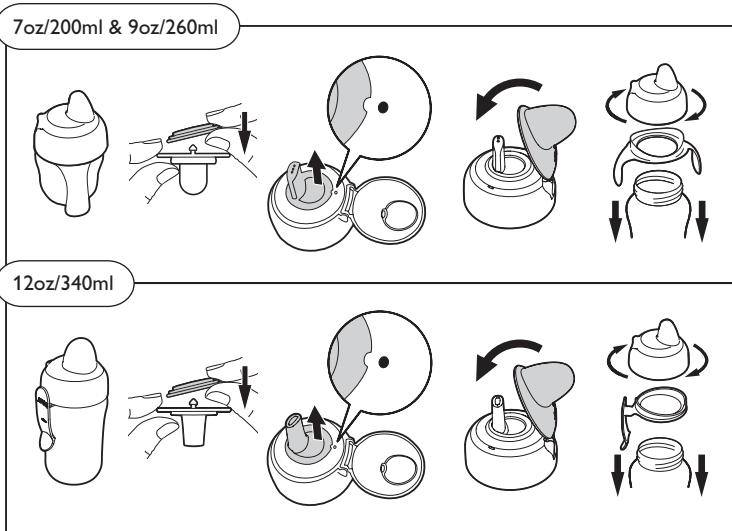
Philips Consumer Lifestyle BV
Tussendreef 4, 9206 AD Drachten, the Netherlands

Trademarks owned by the Philips Group.
©2014 Koninklijke Philips N.V. All rights reserved

100% recycled paper
100% papier recyclé



4213.354.3688.1



EN Important safety instructions

For your child's safety and health

WARNING!

Always use this product with adult supervision.
Continuous and prolonged sucking of fluids will cause tooth decay.
Always check food temperature before feeding.

! **Caution:**

- The spout cup is intended for use with milk and water. Do not use it with any other liquids, such as fruit juices, flavored sugary drinks, carbonated beverages, soup, or broth.
- The spout cup is not microwaveable.
- Do not over tighten the lid on the spout cup.
- Do not use the spout cup to mix and shake infant formula as this can clog the vent hole and cause the cup to leak.
- Make sure that the valve is properly assembled.
- To prevent scalding, allow hot liquids to cool before you fill the cup.
- Never use the spout as a soother.
- For hygiene reasons, replace spouts after 3 months of use. Use only Philips Avent spouts.

Cleaning and sterilization

! Caution:

- Never use abrasive, anti-bacterial cleaning agents, or chemical solvents.
- Do not place components directly on surfaces that are cleaned with anti-bacterial cleaners.
- Food coloring can discolor components.
- After each use, disassemble all parts and clean them thoroughly in warm and soapy water, and rinse them in clean water. Or, clean all the components on the top rack of dishwasher.
- After cleaning, sterilize the spout cup. The spout cup is suitable for sterilizers.

Storage

! Caution:

- Keep the small components away from children.
- Keep the spout cup from the source of heat or direct sunlight.
- For hygiene maintenance, disassemble the spout cup and store it in a dry and covered container.

* Tip:

- The screw top, handle/belt clip, and bottle of the spout cup are compatible to Philips AVENT bottles and Magic cups. For details, see the "Interchangeability chart".
- The replaceable spout and handle are sold separately.

BG Важни инструкции за безопасност

За безопасността и здравето на вашето дете

ПРЕДУПРЕЖДЕНИЕ!

Този продукт трябва да се използва винаги под родителски надзор. Непрестанното и продължително сучене на течности води до увреждане на зъбите.

- Винаги проверявайте температурата на храната преди хранене.
- Не позволявайте на детето да тича или да се разхожда по време на пиене.
- Преди първата употреба разглобете всички части и ги стерилизирайте.
- Преди всяка употреба проверявайте чашата. Ако установите повреда или пукнатини, спрете да използвате чашата незабавно.

! Внимание:

- Чашата с накрайник е предназначена за използване с мляко и вода. Не я използвайте с никакви други течности, като плодови сокове, подсладени сиropи, газирани напитки, супа или бульон.
- Чашата с накрайник не е подходяща за употреба в микровълнова фурна.
- Не затягайте прекалено много винта на чашата.

- Не използвайте чашата с накрайник за миксиране и разбиване на бебешки храни, тъй като отворът може да се запуши и чашата за протече.
- Уверете се, че калата е правилно слобена.
- За да предотвратите изгаряне оставете горещите течности да изстинат, преди да напълните чашата.
- Не използвайте уея като загълка.
- От хигиенни съображения, сменяйте накрайника след 3 месеца употреба. Използвайте само уея Philips AVENT.

Помистване и стерилизация

! Внимание:

- Никога не почиствайте чашата с абразивни течности, антибактериални почистващи препарати или химични разтворители.
- Не поставяйте частите директно на повърхности, почиствани с антибактериални препарати.
- Цвятът на храната може да промени цвета на частите.
- След всяка употреба: разглобете всички части, почистете ги обиконо с топла сапунена вода и след това ги изпакнете в чиста вода. Или, почиствайте всички части на най-горния рафт в съдомиялната машина.
- След почистване стерилизирайте чашата. Чашата с накрайник може да се стерилизира в стерилизатори.

Съхранение

! Внимание:

- Пазете дребните части далеч от достъпа на деца.
- Пазете чашата от източници на топлина и от директна слънчева светлина.
- От хигиенни съображения, разглобете чашата и я съхранявайте в сух, затворен съд.

* Съвет:

- Капакът на винт, дръжката/шипката за колан и тялото на чашата с накрайник са съвместими с Шисшетата и магичните чаши Philips AVENT. За подробности вижте "Таблицата за взаимозаменяемост".
- Сменяйте уея и дръжка се продават отделно.

CZ Důležité bezpečnostní pokyny

Pro bezpečnost a zdraví vašeho dítěte

UPOZORNĚNÍ

Tento výrobek vždy používejte pod dozorem dospělé osoby.

Trvalé a dlouhodobé sání kapalin způsobuje zubní kaz.

Před krmením vždy zkontrolujte teplotu pokrmu.

- Zajistěte, aby vaše dítě během pití neběhalo ani nechodilo.
- Před prvním použitím hrneček zkontrolujte všechny části a sterilizujte je.
- Před každým použitím hrneček s hubičkou zkontrolujte. Objevte-li jakoukoli prasklinu nebo poškození, okamžitě přestaňte hrneček s hubičkou používat.

! Upozornění:

- Hrneček s hubičkou je určen pro pití mléka a vody. Nepoužívejte ho s jinými tekutinami (např. ovocné šťávy, ochucené sladké nápoje, perlivé nápoje, polévky nebo bujóny).
- Hrneček s hubičkou nelze použít v mikrovlnné troubě.
- Neutahujte příliš víčko hrnečku.
- Hrneček s hubičkou nepoužívejte k míchání ani protřepání kojenecké výživy, neboť by mohlo dojít k ucpání větráčního otvoru, které by způsobilo neřetěsnost hrnečku.
- Ujistěte se, že je ventil na správném místě.
- Před naplněním hrnečku nechte horké tekutiny vychladnout, čímž předejdete možnému opaření.
- Hubičku nepoužívejte jako dudlík.
- Z hygienických důvodů hubičku po každých 3 měsících používání vyměňte. Používejte pouze hubičky Philips AVENT.

Čištění a sterilizace

! Upozornění:

- Nikdy nepoužívejte abrazivní ani antibakteriální čisticí prostředky nebo chemické sloučeniny.

- Nepokládejte části na povrch ošetřený antibakteriálními čisticími prostředky.
- Potravinová barviva mohou změnit barvu částí.
- Po každém použití rozeberte všechny části a umyjte je důkladně v teplé mýdlové vodě. Poté je opláchněte v čisté vodě. Všechny části můžete také umýt v myčce na nádobí (horní přihrádka).
- Po čištění hrneček vysušte je. Hrneček s hubičkou je vhodný pro sterilizační zařízení.

Skladování

! Upozornění:

- Malé části uchovávejte mimo dosah dětí.
- Hrneček nevystavujte zdrojům tepla nebo přímému slunečnímu světlu.
- Z důvodu hygieny rozeberte hrneček s hubičkou a skladujte ho v suché nádobě s víkem.

* Tip:

- Šroubová víčko, držadla/spona a lahvičku hrnečku s hubičkou lze kombinovat s lahviemi Philips AVENT a hrnečky Magic. Více informací viz „Tabulka kompatibility“.
- Náhradní hubičky a rukojet se prodávají zvlášť.

HR Važne sigurnosne upute

За сигурност и здравје вашег детета

UPOZORENJE!

- Proizvod se uvijek treba koristiti uz nadzor odrasle osobe.
- Stalno i produženo sisanje tekućine može uzrokovati kvar zubi.
- Prije hranjenja djeteta obavezno provjerite temperaturu hrane.
- Djetetu nemojte dopuštati da trči ili hoda dok pije.
- Prije prve uporabe rastavite sve dijelove i sterilizirajte ih.
- Prije svake uporabe provjerite čašicu s usnikom. Ako primijetite bilo kakvo oštećenje ili napuklinu, odmah prestanite koristiti čašicu s usnikom.

! Oprez:

- Čašica s usnikom namijenjena je za mlijeko i vodu. Nemojte u njoj koristiti druge tekućine, kao što su voćni sokovi, pića zaslađena šećerom, gazirana pića, juhe ili temeljci.
- Čašica s usnikom ne smije se zagrijavati u mikrovalnoj pećnici.
- Nemojte prejakozatezati poklopac na čašici s usnikom.
- Čašicu s usnikom nemojte koristiti za miješanje zamjenskog mlijeka za novorođenčete jer se može začepiti ventilacijski otvor, a to može dovesti do curenja čašice.
- Provjerite je li ventil pravilno sastavljen.
- Kako se dijete ne bi opeklo, vruće tekućine ostavite da se ohlade prije no što ih ulijete u čašicu.
- Usnik nikada nemojte koristiti kao dudku.
- Iz higijenskih razloga usnike mijenjajte svaka 3 mjeseca.
- Koristite isključivo usnike tvrtke Philips AVENT.

Čišćenje i sterilizacija

! Oprez:

- Nikada nemojte koristiti abrazivna sredstva za čišćenje, antibakterijska sredstva ili kemijaka otopala.
- Dijelove nemojte stavljati izravno na površine očišćene antibakterijskim sredstvima za čišćenje.
- Boja hrane može obojiti dijelove.
- Nakon svakog korištenja rastavite sve dijelove i temeljito ih očistite u toploj vodi s malo sredstva za pranje, a zatim ih isperite u čistoj vodi. Sve komponente možete i oprati u stroju za pranje posuda, na gornjoj rešetki.
- Nakon čišćenja sterilizirajte čašicu s usnikom. Čašica s usnikom može se sterilizirati u sterilizatoru.

Spremanje

! Oprez:

- Male dijelove držite izvan dohvata djece.
- Čašicu s usnikom nemojte izlagati toplini ili izravnoj sunčevoj svjetlosti.
- Kako biste održavali higijenu, čašicu s usnikom rastavite i spremite u suh spremnik s poklopcem.

