

注册您的产品并在以下网站链接中了解详情  
[www.philips.com/AVENT](http://www.philips.com/AVENT)



SCF750  
 SCF752  
 SCF754

**PHILIPS  
 AVENT**



Philips AVENT, a business of Philips Electronics UK Ltd.  
 Philips Centre, Guildford Business Park,  
 Guildford, Surrey, GU2 8XH

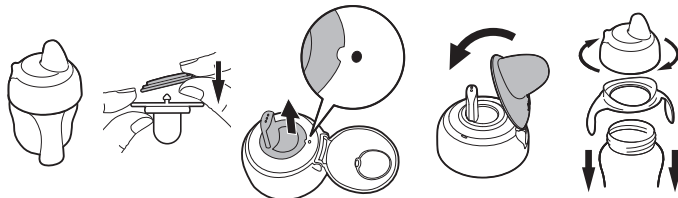
Trademarks owned by the Philips Group.  
 ©2011 Koninklijke Philips Electronics N.V.  
 All Rights Reserved.

3140 035 22674

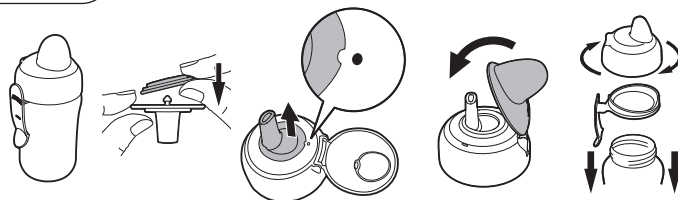
SCF750\_SCF752\_SCF754\_China\_V4.0



7oz/200ml & 9oz/260ml



12oz/340ml



|  | Philips AVENT<br>经典宽口径奶瓶<br>SCF66x SCF68x | Philips AVENT<br>魔术杯<br>SCF60x SCF75x | Philips AVENT<br>吸管杯<br>SCF76x |
|--|---|---------------------------------------|--------------------------------|
|  |   |                                       |                                |
| <b>Screw top</b><br>螺旋盖<br>螺旋盖             |   |                                       |                                |
| <b>Handle/Belt clip</b><br>手柄/带夹<br>把手/腰带夹 |   |                                       |                                |
| <b>Bottle</b><br>奶瓶<br>瓶身                  |   |                                       |                                |

## EN Important safety instructions

### For your child's safety and health

#### WARNING!

Always use this product with adult supervision. Continuous and prolonged sucking of fluids will cause tooth decay. Always check food temperature before feeding.

- Prevent your child from running or walking while drinking.
- Before the first use, disassemble all parts and sterilize them.
- Before each use, check the spout cup. If any damage or crack is detected, stop using the spout cup immediately.

#### ! Caution:

- The spout cup is intended for use with milk and water. Do not use it with any other liquids, such as fruit juices, flavored sugary drinks, carbonated beverages, soup, or broth.
- The spout cup is not microwaveable.
- Do not over tighten the lid on the spout cup.
- Do not use the spout cup to mix and shake infant formula as this can clog the vent hole and cause the cup to leak.
- Make sure that the valve is properly assembled.
- To prevent scalding, allow hot liquids to cool before you fill the cup.
- Never use the spout as a soothe.
- For hygiene reasons, replace spouts after 3 months of use. Use only Philips AVENT spouts.

## Cleaning and sterilization

#### ! Caution:

- Never use abrasive, anti-bacterial cleaning agents, or chemical solvents.
- Do not place components directly on surfaces that are cleaned with anti-bacterial cleaners.
- Food coloring can discolor components.
- After each use, disassemble all parts and clean them thoroughly in warm and soapy water; and rinse them in clean water. Or, clean all the components on the top rack of dishwasher.
- After cleaning, sterilize the spout cup. The spout cup is suitable for sterilizers.

## Storage

#### ! Caution:

- Keep the small components away from children.
- Keep the spout cup from the source of heat or direct sunlight.
- For hygiene maintenance, dissemble the spout cup and store it in a dry and covered container.

#### \*Tip:

- The screw top, handle/belt clip, and bottle of the spout cup are compatible to Philips AVENT bottles and Magic cups. For details, see the "Interchangeability chart".
- The replaceable spout and handle are sold separately.

## ZHC 重要安全说明

### 为了儿童的安全和健康

#### 警告!

务必在成人的监督下使用本产品。

长时间持续吮吸液体可能导致蛀牙。

喂食前请务必检查食物的温度。

• 在喂食的过程中使宝宝不要跑动或走动。

• 首次使用之前，请拆下所有部件并进行消毒。

• 每次使用之前，先检查一下软嘴杯。如果发现损坏或破裂，请立即停止使用软嘴杯。

#### ! 注意:

- 软嘴杯只能用来喝奶和喝水。不要用来喝任何其他液体。如果果汁、含糖调味饮料、碳酸饮料、汤或羹。
- 软嘴杯不能在微波炉中使用。
- 不要将盖子在软嘴杯上拧得太紧。
- 不要用软嘴杯来混合和冲泡婴儿配方奶粉，因为这可能堵塞通气孔并导致杯子渗漏。
- 确保阀门已正确安装。
- 为避免烫伤，请等待液体冷却后再倒进杯里。
- 请勿将此奶嘴用作安抚奶嘴。
- 出于卫生考虑，每3个月更换一次软嘴。只能使用飞利浦新安怡奶嘴。

## 清洁和消毒

#### ! 注意:

- 请勿使用腐蚀性抑菌清洁剂或化学溶液。
- 请勿将部件直接放在使用抗菌清洁剂清洁过的物体表面。
- 食物的颜色可能使组件变色。
- 每次使用之后，请拆解所有部件并在温和的肥皂水中进行清洗。然后用清水冲洗干净。或者在洗碗机的上搁架上清洁所有组件。
- 清洗后，请消毒软嘴杯。软嘴杯适合用消毒器消毒。

## 存储

#### ! 注意:

- 将小组件放在孩童接触不到的地方。
- 使软嘴杯远离热源或阳光直射。
- 为保持卫生，请拆开软嘴杯并将其存放在干燥的带盖容器中。

#### \*提示:

- 螺旋盖、手柄/带夹和软嘴杯瓶身兼容于飞利浦新安怡奶瓶和魔术杯。有关详情，请参阅“互换性表”。
- 可互换的软嘴和手柄单独销售。

## ZHT 重要安全性指示

### 為了孩童安全與健康

#### 警告!

請務必在大人監督下使用本產品。

持續且長時間的吸吮液體會導致蛀牙。

餵哺之前，請務必檢查食物溫度。

• 請勿讓寶寶在飲用期間跑跳或走動。

• 第一次使用前，請先拆解所有零件並消毒。

• 每次使用前，先檢查鴨嘴杯。如果發現任何損壞或破裂，請立即停止使用鴨嘴杯。

#### ! 注意:

- 壓嘴杯適用於盛裝牛奶與水。請勿將其用於其他液體，例如果汁、含糖調味飲料、碳酸飲料或各式湯品。
- 鴨嘴杯不可微波。
- 請勿將鴨嘴杯蓋鎖太緊。
- 請勿使用鴨嘴杯混合搖勻嬰兒配方奶粉，這可能堵塞通氣孔，造成杯子滲漏。
- 確定閥門正確組裝。
- 為避免燙傷，請先待熱飲冷卻後再裝入杯中。
- 不要再將軟嘴當作玩樂用了。
- 基於衛生理由，使用3個月後應更換鴨嘴。只用 Philips AVENT 軟嘴。

## 清洗及消毒

#### ! 注意:

- 切勿使用具磨蝕性的清潔劑、抗菌清潔劑，或化學溶劑。
- 請勿將沾有抗菌清潔劑的組件直接放在表面上。
- 食用色素會使組件染色。
- 每次使用後，請拆解所有零件，用溫的肥皂水徹底清潔，再用清水沖洗。或者也可以將所有組件放在洗碗機上層加以消毒。
- 清洗後，請消毒鴨嘴杯。鴨嘴杯適用於消毒器。

## 收納

#### ! 注意:

- 請勿讓孩童拿取小組件。
- 請將鴨嘴杯遠離熱源或直接日照。
- 為保衛生，請拆解鴨嘴杯，並收納在乾燥隔蓋容器中。

#### \*提示:

- 鴨嘴杯螺旋蓋、把手/膠帶夾與瓶身與飛利浦 AVENT 奶瓶及魔術杯相容。如高詳細資料，請參閱「替換圖表」。
- 可替換鴨嘴和膠帶夾另選購。

## PHILIPS

## AVENT

|      |                          |
|------|--------------------------|
| 产品   | : 全新7安士魔术杯单个装 (6岁以上宝宝适用) |
| 型号   | : SCF750                 |
| 主要材料 | : 聚丙烯、TPE、硅胶             |
| 使用温度 | : 100 °C                 |
| 检验   | : 合格                     |
| 产地   | : 中国                     |

制造商: 飞利浦电子香港有限公司  
香港新界沙田香港科学园科技道东5号

经销单位: 飞利浦(中国)投资有限公司  
上海市天目西路218号1602-1605  
全国顾客服务热线: 4008 800 008

## PHILIPS

## AVENT

|      |                           |
|------|---------------------------|
| 产品   | : 全新9安士魔术杯单个装 (12岁以上宝宝适用) |
| 型号   | : SCF752                  |
| 主要材料 | : 聚丙烯、TPE、硅胶              |
| 使用温度 | : 100 °C                  |
| 检验   | : 合格                      |
| 产地   | : 中国                      |

制造商: 飞利浦电子香港有限公司  
香港新界沙田香港科学园科技道东5号

经销单位: 飞利浦(中国)投资有限公司  
上海市天目西路218号1602-1605  
全国顾客服务热线: 4008 800 008

## PHILIPS

## AVENT

|      |                            |
|------|----------------------------|
| 产品   | : 全新12安士魔术杯单个装 (18岁以上宝宝适用) |
| 型号   | : SCF754                   |
| 主要材料 | : 聚丙烯、TPE、硅胶               |
| 使用温度 | : 100 °C                   |
| 检验   | : 合格                       |
| 产地   | : 中国                       |

制造商: 飞利浦电子香港有限公司  
香港新界沙田香港科学园科技道东5号

经销单位: 飞利浦(中国)投资有限公司  
上海市天目西路218号1602-1605  
全国顾客服务热线: 4008 800 008