



注: 图片仅供参考



 >75 % 循环再造纸  
>75 % recycled paper

© 2020 Koninklijke Philips Electronics N.V.  
All rights reserved.  
保留所有权利  
3000.032.6371.4 (05/2020)  
>75% 循环再造纸  
保留备用

## 简体中文

### 重要安全信息

使用本产品及其附件之前, 请仔细阅读本重要信息, 并妥善保管以供日后参考。随附的附件可能因产品而异。

### 危险

- 保持电源部件干燥 (图 1)。
- 警告符号注释: 禁止在打开的水龙头下进行清洗 (图 1)。

### 警告

- 要给电池充电, 请仅使用产品随附的可拆卸电源部件 (A00380)。
- 电源部件中包含一个变压器。请勿自行更换电源部件的插头, 否则将导致严重后果。
- 本产品也可以由 8 岁或以上年龄的儿童以及肢体不健全、感觉或精神上有障碍或缺乏相关经验和知识的人士使用, 但前提是有人对他们使用本产品进行监督或指导, 以确保他们安全使用, 并且让他们明白相关的危害。切勿让儿童玩弄本产品。不要让儿童在无人监督的情况下对本产品进行清洁和保养。
- 将剃须刀手持部分与电源软线分开后, 才能在水龙头下清洗手持部分。
- 使用前, 请务必检查产品。请勿使用损坏的产品, 否则可能对人体造成伤害。请务必用原装型号更换损坏的部件。
- 切勿拆开本产品更换充电电池。

### 警告

- 切勿将清洁系统或充电座浸入水中, 也不要在水龙头下冲洗 (图 1)。
- 切勿将剃须刀浸入水中。切勿在洗澡或淋浴时使用剃须刀。
- 切勿使用温度高于 60° C 的热水冲洗剃须刀。
- 只能将本产品用于用户手册中所示的原定用途。
- 出于卫生的目的, 本产品只能供一个人使用。
- 切勿使用压缩气体、钢丝绒、研磨性清洁剂或腐蚀性液体 (例如汽油或丙酮) 来清洁产品。
- 如果剃须刀随附清洁系统, 应始终使用原装飞利浦清洁液 (滤芯或瓶, 取决于清洁系统类型)。
- 清洁系统必须放在稳定、平坦的水平表面上, 以防漏液。
- 如果清洁系统采用清洁滤芯, 在使用清洁系统进行清洁或为剃须刀充电之前, 应始终确保滤芯仓已关闭。
- 清洁系统准备就绪时, 切勿移动, 以免清洁液漏出。
- 冲洗剃须刀时, 水可能从产品底部的插口漏出。这是正常的, 而且没有危险, 因为所有电子元件都封闭在剃须刀内部的密封电源部件中。
- 请勿在包含电动空气清新器的墙壁插座上或其周围使用电源部件, 以免电源部件受到不可修复的损坏。

### 电磁场 (EMF)

本 Philips 产品符合所有有关暴露于电磁场的适用标准和法规。

### 概述

- 这款剃须刀可放心在水龙头下 (图 2) 清洗。
- 符号注释: 适合用在打开的水龙头下进行清洗 (图 2)。
- 电源部件适合在 100 - 240 伏的电源电压下工作。
- 该电源部件可将 100-240 伏的电压转换为 24 伏以下的安全低电压。

### 回收

- 弃置本产品时, 请不要将其与一般生活垃圾放在一起, 应将其交给政府指定的回收中心。这样做将有利于环保。
- 此产品包含内置充电电池; 请勿将充电电池与一般生活垃圾一起弃置。请您将产品送到官方收集中心或飞利浦服务中心, 请专业人士移除充电电池。
- 遵循您的国家/地区有关分类回收电子电气产品和充电电池的规定。正确弃置产品有助于避免对环境 and 人类健康造成不良后果。

### 拆下充电电池

必须在丢弃剃须刀前拆下充电电池。拆下电池之前, 请确保剃须刀与插座断开连接, 并且电池电量已耗尽

在您使用工具打开剃须刀时, 以及当您丢弃充电电池时, 请采取必要的安全保护措施。

- 1 检查剃须刀背面或胡茬储藏室中是否有螺钉。如果有, 请将其拆下。
- 2 使用螺丝刀或其他工具拆下剃须刀的外面板。必要时还需要拆下更多的螺丝和/或部件, 直到您看见装有充电电池的印刷电路板为止。
- 3 拆下充电电池。

### 保修及服务:

此产品是一件设计精良, 用高品质元件制造之家用电器, 在正常使用及保养下应能发挥其优越性能。在购买日期后二年内, 若发生任何因制造工艺或元器件造成之损坏, 飞利浦中国维修服务中心将为持证用户提供免费门市维修服务, 视情况更换零件或整个产品。无论在保期中或保期后, 只要飞利浦正式行销该产品的任何国家皆可获得维修服务。

若飞利浦在当地无行销该项产品, 飞利浦同样提供维修服务, 但可能因未储备所需零件, 维修时间可能较长, 敬请谅解。请联络当地飞利浦经销商, 或飞利浦服务部门。若您需洽询相关资讯, 或遇困难事项时, 请联络当地飞利浦维修服务中心, 或向飞利浦服务热线咨询。

### 中国顾客服务热线:

4008 800 008 (用户需承担本地通话费)。

网址: [www.philips.com.cn](http://www.philips.com.cn)

### 网上会员注册与产品注册:

- 1 登陆 [www.philips.com.cn/welcome](http://www.philips.com.cn/welcome)
- 2 点击“创建新账户”, 创建您的飞利浦账号
- 3 点击“注册产品”, 通过产品名称或产品型号查找产品, 完成产品注册

### 保修条例:

- 在购买日期后二年内, 凡经本公司特约维修站人员确认为正常使用情况下, 因制造工艺或元器件造成之损坏, 您都将获得免费保修服务。
- 此免费服务不包括需时常更换的易耗零配件 (吸尘机纸袋, 布袋, 空气清新机滤网, 滤芯, 活性炭, 咖啡壶过滤网) 及附件 (如须刀网膜、刀头, 咖啡杯, 食品加工机杯/刀具等), 辅助装置, 运输费及维修人员上门服务费。
- 用户请保留此联。
- 此证若经涂改即作废。
- 此证须连同发票正本使用方为有效。
- 以下情况将不能获得免费服务。
  - 1 使用不当引起的人为损坏, 例如接入不适当电源、使用不适当配件、不适当之安装、不依说明书使用、错误使用或疏忽而造成损坏等。因运输及其他意外而造成之损坏。非经本公司认可之维修和改装。其他因不可抗力 (如自然灾害、电压异常等) 造成的损坏。
  - 2 一般家庭以外使用 (如工业、商业用) 而造成的损坏。
  - 3 正常使用引起的产品老化、磨损等, 但不影响产品的正常使用。
- 保修证作为在规定期限及条件之内进行免费维修的保证, 并不限制消费者的法定权利。
- 飞利浦提供 2 年全球联保服务, 在产品由飞利浦正式销售的所有国家中, 都提供保修和保修期满的维修服务。要求保修时, 您需提供发票正本, 且请求保修的日期还在保修期限之内。

## 服务须知

需要此产品的售后服务，拨打服务热线：4008 800 008在维修服务过程中有任何意见，欢迎致函飞利浦优质生活服务办事处解决疑难。

飞利浦（中国）投资有限公司  
飞利浦优质生活客户服务部  
上海市静安区灵石路718号A1幢  
邮编：200072

## 故障种类和处理方法

本章归纳了使用本产品时最常见的一些问题。如果您无法根据以下信息解决问题，请访问 [www.philips.com.cn/support](http://www.philips.com.cn/support) 查阅常见问题列表，或联系您所在国家/地区的客户服务中心。

问题	可能的原因	解决方法
产品的剃须效果没有以前好。	剃须刀头已损坏或磨损。	更换剃须刀头。
较长的胡须堵塞了剃须刀头。	逐一清洁剃须刀头。	
您没有正确插入剃须刀头。	确保剃须刀头凸起部位正好插入凹陷部位。	
按下开/关按钮时，产品不工作。	充电电池的电量已耗尽。	给电池充电。

立即扫码进入官网公众号注册



1. 入会好礼倾情赠（额外一年延保，共3年保修期）
2. 售后服务无忧享（保修期只换不修）
3. 新品信息早知道（获取新品信息，赢取试用机会）
4. 会员活动及时知（会员专属活动及咨询）

## 会员须知

会员为个人会员，每人仅可申办一次飞利浦会员资格，集团采购另享团购优惠政策，不参与个人会员计划。本会员积分活动仅限中国大陆地区，积分活动仅限于指定活动商品。更多活动规则请参照飞利浦网站会员中心。

[www.philips.com.cn/VIP](http://www.philips.com.cn/VIP)  
飞利浦可能由于活动因素，调整等值礼品，奖品以实物为准，服务解释权在法律规定的范围内归飞利浦所有。

## PHILIPS

产品：飞利浦电动剃须刀  
型号：S1101, S1102, S1103, S1108  
额定电压：220V~  
额定频率：50Hz  
额定输入功率：2W  
生产日期：请见产品本体  
产地：中国广东珠海

IPX4



珠海经济特区飞利浦家庭电器有限公司  
中国珠海市三灶镇琴石工业区  
全国顾客服务热线：4008 800 008

本产品根据国标 GB4706.1-2005, GB4706.9-2008制造

保留备用

发行日期：4/6/2020

## 产品中有害物质的名称及含量

部件名称	有害物质					
	铅 (Pb)	汞 (Hg)	镉 (Cd)	六价铬 (Cr (VI))	多溴联苯 (PBB)	多溴二苯醚 (PBDE)
PCB's 集成电路板	X	O	O	O	O	O

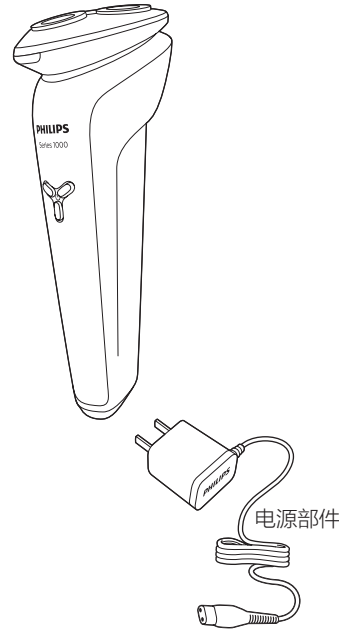
本表格依据SJ/T 11364的规定编制。

O: 表示该有害物质在该部件所有均质材料中的含量均在GB/T 26572规定的限量要求以下。

X: 表示该有害物质至少在该部件的某一均质材料中的含量超出GB/T 26572规定的限量要求。

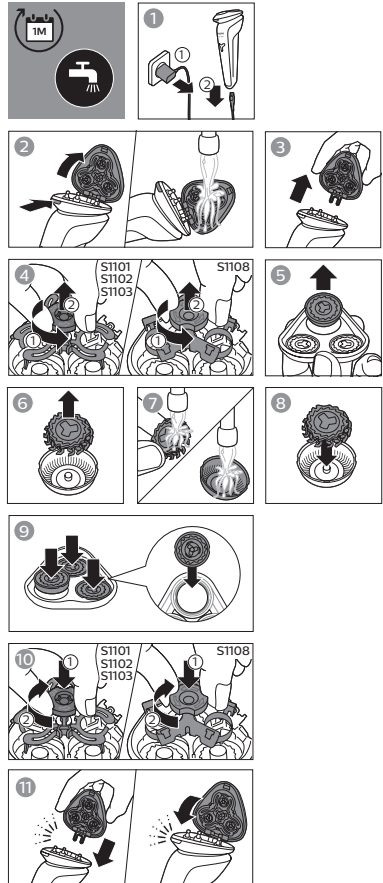
- 该表格中所显示的“有害物质”在产品正常使用情况下不会对人身和环境产生任何伤害。
- 该表格中所显示的“有害物质”及其存在的部件向消费者和回收处理从业者提供相关物质的存在信息，有助于产品废弃时的妥善处理。

注：图片仅供参考

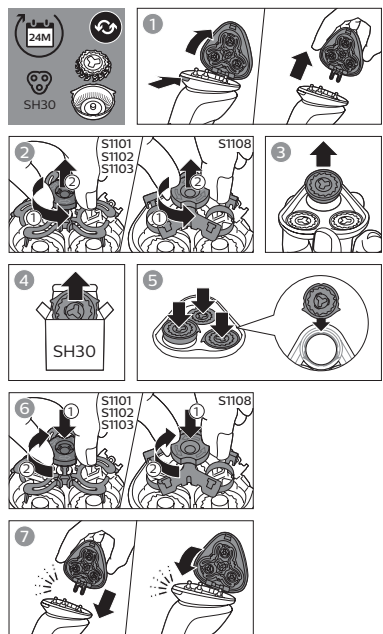


[www.philips.com.cn/support](http://www.philips.com.cn/support)

## 彻底清洁



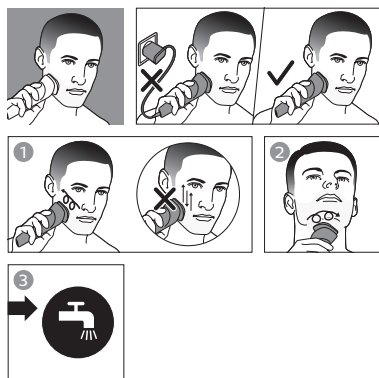
## 更换 (建议替换飞利浦剃须刀头SH30)



## 充电



## 剃须



## 在水龙头下冲洗剃须刀头部件

