

Philips
Monitor LCD

Linha S

22 (21,5"/54,6 cm diag.)
1920 x 1080 (Full HD)

222S1AE



Fiável e essencial

para produtividade diária

O monitor Philips da linha S proporciona funcionalidades essenciais para a produtividade diária e para trabalhar confortavelmente. Praticamente sem moldura e com resolução FHD cristalina para uma visualização alargada e nítida. Funcionalidades EasyRead e de conforto ocular com certificação TUV para reduzir a fadiga ocular.

Ótimo desempenho

- Tecnologia IPS para cores vivas e ângulos de visualização amplos
- Ecrã 16:9 Full HD para imagens nítidas e detalhadas
- Predefinições SmartImage para definições de imagem otimizadas simples
- Ação extremamente fluida com a tecnologia Adaptive-Sync

Concebido para uma produtividade confortável

- Certificação TUV Eye Comfort para reduzir a fadiga ocular
- Modo LowBlue para uma produtividade suave para os olhos
- Menos cansaço ocular com tecnologia sem cintilação
- Modo EasyRead para uma experiência semelhante à leitura em papel

Concebido na perfeição para o seu espaço

- Colunas incorporadas para áudio que não ocupam espaço na secretária
- A SmartErgoBase permite ajustes ergonómicos confortáveis



PHILIPS

Destaques

Tecnologia IPS



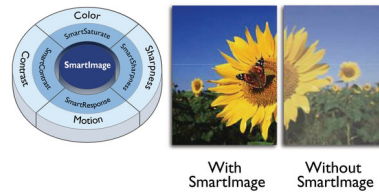
Os ecrãs IPS utilizam uma tecnologia avançada que lhe proporciona ângulos de visualização extra amplos de 178/178 graus, o que permite ver o ecrã a partir de praticamente qualquer ângulo - mesmo no modo de pivot de 90 graus! Ao contrário dos painéis TN padrão, os ecrãs IPS fornecem-lhe imagens incrivelmente nítidas com cores vivas, o que os torna ideais para fotografias, filmes e navegar na Internet, mas também para aplicações profissionais, que exigem precisão das cores e luminosidade uniforme a todas as alturas.

Ecrã 16:9 Full HD



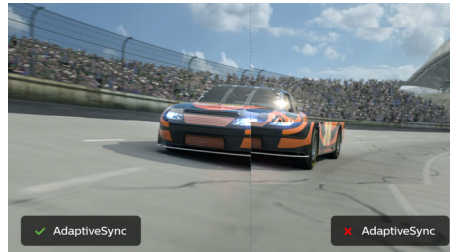
A qualidade de imagem é importante. Os ecrãs comuns fornecem qualidade, mas você espera mais. Este ecrã dispõe de uma resolução Full HD melhorada de 1920 x 1080. Com Full HD para detalhes nítidos combinados com uma alta luminosidade, um contraste incrível e cores autênticas para poder esperar uma imagem realista.

SmartImage



SmartImage é uma tecnologia líder exclusiva da Philips que analisa o conteúdo apresentado no seu ecrã e lhe proporciona um desempenho de apresentação otimizado. Esta interface de fácil utilização permite-lhe seleccionar vários modos como Escritório, Fotografia, Filme, Jogo, Economia, etc., para adaptar a aplicação em utilização. Com base na selecção, a tecnologia SmartImage otimiza, de forma dinâmica, o contraste, a saturação da cor e a nitidez das imagens e vídeos para um desempenho de imagem excelente. A opção do modo Economia permite-lhe enormes poupanças de energia. Tudo em tempo real e através de um simples toque num botão!

Tecnologia Adaptive-Sync



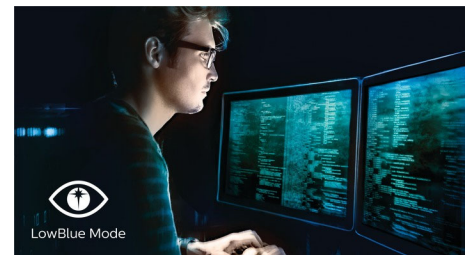
A experiência de jogo não deve ser uma escolha entre jogabilidade com interferências ou fotogramas partidos. Obtenha um desempenho fluido e sem artefactos em praticamente todas as taxas de fotogramas com a tecnologia Adaptive-Sync, actualização rápida suave e um tempo de resposta ultrarrápido.

TUV Rheinland Eye Comfort



O ecrã da Philips cumpre a norma TUV Rheinland Eye Comfort para evitar a fadiga ocular causada pela utilização prolongada do computador. Com a certificação TUV Eye Comfort, os ecrãs da Philips garantem um modo com baixo azul e sem cintilação, sem reflexos incómodos, ângulo de visão amplo e menos redução da qualidade de imagem a partir de diferentes ângulos, bem como suportes ergonómicos para uma experiência de visualização ideal. Mantenha os olhos saudáveis e aumente a produtividade do trabalho.

Modo LowBlue



Os estudos realizados demonstraram que, da mesma forma que os raios ultravioleta podem causar danos oculares, os raios de luz azul com comprimento de onda curta dos ecrãs LED podem causar danos oculares e afetar a visão com o passar do tempo. Desenvolvido a pensar no bem-estar, a definição do modo LowBlue da Philips utiliza uma tecnologia de software inteligente para reduzir a luz azul de onda curta prejudicial.



Especificações

Imagem/visualização

- Tipo de painel LCD: Tecnologia IPS
- Sincronização adaptável
- Tipo de retroiluminação: Sistema W-LED
- Tamanho do painel: 21,5 polegadas / 54,6 cm
- Revestimento do ecrã: Antirreflexo, 3H, opacidade: 25%
- Área de visualização efetiva: 476,064 (H) x 267,786 (V)
- Rácio de visualização: 16:9
- Resolução máxima: 1920 x 1080 @ 75 Hz*
- Densidade de píxeis: 102 ppi
- Tempo de resposta (típico): 4 ms (cinzento a cinzento)*
- Brilho: 250 cd/m²
- Rácio de contraste (típico): 1000:1
- SmartContrast: 50000000:1
- Densidades de píxeis: 0,24795 x 0,24795 mm
- Ângulo de visualização: 178° (H) / 178° (V), @ C/ R > 10
- Sem cintilação
- Melhoramento de imagem: SmartImage
- Gama cromática (típica): NTSC 78%*, sRGB 102%*
- Cores do ecrã: 16,7 milhões
- Frequência de varrimento: 30 - 85 kHz (H)/48 - 75 Hz (V)
- sRGB
- EasyRead
- Modo LowBlue

Conetividade

- Entrada de sinal: VGA (análogo), DVI-D (HDCP digital), DisplayPort 1.2, HDMI 1.4
- HDCP: HDCP 1.4 (DVI/HDMI/ DP)
- Entrada de sincronização: Sincronização separada, Sincronização no verde
- Áudio (entrada/saída): Entrada de áudio do PC, Saída de áudio

Funcionalidades

- Colunas incorporadas: 2 W x 2
- Funcionalidades para o utilizador: SmartImage, Entrada, Brilho, Menu, Ligar/desligar
- Software de controlo: SmartControl
- Idiomas do OSD: Português do Brasil, Checo, Holandês, Inglês, Finlandês, Francês, Alemão, Grego, Húngaro, Italiano, Japonês, Coreano, Polaco, Português, Russo, Chinês Simplificado, Espanhol, Sueco, Chinês Tradicional, Turco, Ucraniano
- Outras funcionalidades: Bloqueio Kensington, Suporte VESA (100x100 mm)
- Compatibilidade Plug & Play: DDC/CI, Mac OS X, sRGB, Windows 10/8.1/8/7

Suporte

- Ajuste da altura: 130 mm
- Pivot: -/+ 90 graus
- Rotativo: -/+ 180 graus
- Inclinação: -5 ~ 25 graus

Potência

- Modo ECO: 9,7 W (típ.)
- Modo ligado: 11,8 W (típ.) (método de teste EnergyStar)
- Modo de espera: 0,3 W
- Modo desligado: 0,3 W
- Classe energética: E
- Indicador LED de energia: Funcionamento - branco, Modo de espera - branco (intermitente)
- Fonte de alimentação: Incorporado, 100-240 V CA, 50-60 Hz

Dimensões

- Produto com suporte (altura máx.): 489 x 443 x 205 mm
- Produto sem suporte (mm): 489 x 295 x 50 mm
- Embalagem em mm (LxAxP): 565 x 184 x 380 mm

Peso

- Produto com suporte (kg): 4,30 kg
- Produto sem suporte (kg): 2,50 kg
- Produto com embalagem (kg): 7,11 kg

Condições de funcionamento

- Limite de temperaturas (funcionamento): 0 °C a 40 °C °C
- Limite de temperaturas (armazenamento): -20 °C a 60 °C °C
- Humidade relativa: 20%-80 %
- Altitude: Em funcionamento: 3658 m; desligado: 12 192 m
- MTBF (demonstrado): 70 000 horas (excluindo retroiluminação)

Sustentabilidade

- Ecologia e energia: EnergyStar 8.0, EPEAT*, Certificação TCO, ROHS
- Embalagem em material reciclável: 100 %
- Plástico reciclado pós-consumo: 85%
- Substâncias específicas: Estrutura sem PVC/BFR, Sem mercúrio

Conformidade e normas

- Aprovações regulamentares: CB, EPA, TUV/GS, TUV Ergo, SEMKO, CU-EAC, RoHS – UEE, UCRANIANO, Marcação CE, FCC Classe B, ICES-003, Certificação TUV Eye Comfort

Caixa

- Moldura frontal: Preto
- Cobertura traseira: Preto
- Pé: Preto
- Acabamento: Texturizado

Conteúdo da embalagem

- Monitor com suporte
- Cabos: Cabo VGA, cabo HDMI, cabo DP, cabo de áudio, cabo de alimentação
- Documentação do utilizador



Data de publicação
2022-04-21

Versão: 3.1.2

12 NC: 8670 001 67428
EAN: 87 12581 76725 9

© 2022 Koninklijke Philips N.V.
Todos os direitos reservados.

Todas as especificações estão sujeitas a alterações sem aviso prévio. As marcas comerciais são propriedade de Koninklijke Philips N.V. ou dos respectivos detentores.

www.philips.com

* O logótipo de texto/marca comercial "IPS" e patentes relacionadas com estas tecnologias pertencem aos seus respetivos proprietários.

* Valor do tempo de resposta igual a SmartResponse

* A resolução máxima funciona com entradas HDMI ou DP.

* Área NTSC com base no CIE1976

* Área sRGB com base no CIE1931

* A classificação EPEAT é válida apenas nos locais onde a Philips regista o produto. Visite <https://www.epeat.net/> para consultar o estado do registo no seu país.

* O monitor pode diferir das imagens apresentadas.