

Philips  
Monitor LCD com  
tecnologia SoftBlue

### Linha S

22 (21,5"/54,6 cm diag.)  
1920 x 1080 (Full HD)

223S7EYMB



## Funcionalidades fiáveis e essenciais

que impulsionam a eficiência empresarial

O nosso monitor da linha S oferece eficiência empresarial. Um ecrã IPS de ângulo de visualização amplo com tecnologia SoftBlue é excelente para uma produtividade amiga dos olhos. O ecrã sem margens é ajustável em altura e permite combinar vários monitores para uma visualização alargada.

### Desempenho brilhante

- Tecnologia IPS para cores vivas e ângulos de visualização amplos
- Ecrã de moldura fina para criar um visual perfeito
- Ecrã 16:9 Full HD para imagens nítidas e detalhadas
- Predefinições SmartImage para definições de imagem otimizadas simples

### Concebido para uma produtividade confortável

- Tecnologia SoftBlue suave para os olhos e mantém a cor
- Modo EasyRead para uma experiência semelhante à leitura em papel
- Menos cansaço ocular com tecnologia sem cintilação
- A SmartErgoBase permite ajustes ergonómicos confortáveis
- Altura reduzida da moldura à mesa para um conforto máximo de leitura

### Funcionalidades para a forma como trabalha

- Ligação DisplayPort para o máximo de recursos visuais
- Colunas estéreo incorporadas para conteúdo multimédia

# PHILIPS

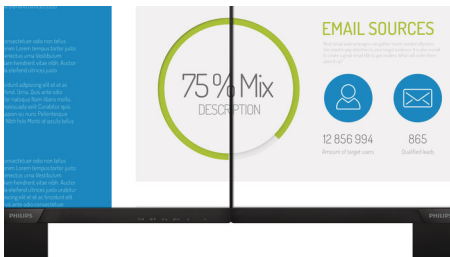
# Destaques

## Tecnologia IPS



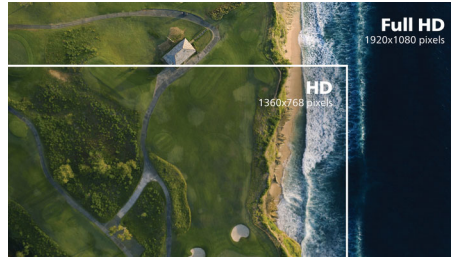
Os ecrãs IPS utilizam uma tecnologia avançada que lhe proporciona ângulos de visualização extra amplos de 178/178 graus, o que permite ver o ecrã a partir de praticamente qualquer ângulo - mesmo no modo de pivot de 90 graus! Ao contrário dos painéis TN padrão, os ecrãs IPS fornecem-lhe imagens incrivelmente nítidas com cores vivas, o que os torna ideais para fotografias, filmes e navegar na Internet, mas também para aplicações profissionais, que exigem precisão das cores e luminosidade uniforme a todas as alturas.

## Moldura extremamente estreita



Os novos ecrãs Philips apresentam uma moldura ultra fina que permite distrações mínimas e um tamanho de visualização máximo. Especialmente adequado para configurações em vários ecrãs ou em mosaico, como em jogos, desenho gráfico e aplicações profissionais, o ecrã de moldura ultra fina dá-lhe a sensação de estar a utilizar um único ecrã grande.

## Ecrã 16:9 Full HD



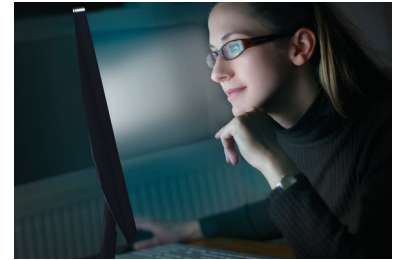
A qualidade de imagem é importante. Os ecrãs comuns fornecem qualidade, mas você espera mais. Este ecrã dispõe de uma resolução Full HD melhorada de 1920 x 1080. Com Full HD para detalhes nítidos combinados com uma alta luminosidade, um contraste incrível e cores autênticas para poder esperar uma imagem realista.

## SmartImage



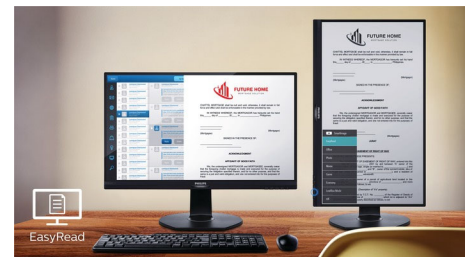
SmartImage é uma tecnologia líder exclusiva da Philips que analisa o conteúdo apresentado no seu ecrã e lhe proporciona um desempenho de apresentação otimizado. Esta interface de fácil utilização permite-lhe selecionar vários modos como Escritório, Fotografia, Filme, Jogo, Economia, etc., para adaptar a aplicação em utilização. Com base na seleção, a tecnologia SmartImage otimiza, de forma dinâmica, o contraste, a saturação da cor e a nitidez das imagens e vídeos para um desempenho de imagem excelente. A opção do modo Economia permite-lhe enormes poupanças de energia. Tudo em tempo real e através de um simples toque num botão!

## Tecnologia SoftBlue



A tecnologia LED SoftBlue utiliza uma tecnologia inteligente para reduzir a luz azul de onda curta, que é prejudicial, sem afetar a cor ou imagem do ecrã. A organização internacional de teste TUV Rheinland certificou a tecnologia LED SoftBlue como capaz de reduzir a luz azul prejudicial.

## Modo EasyRead



Modo EasyRead para uma experiência semelhante à leitura em papel

## Tecnologia sem cintilação



Devido à forma como o brilho é controlado nos ecrãs com retroiluminação LED, alguns utilizadores experienciam cintilação nos seus ecrãs, o que provoca cansaço ocular. A tecnologia sem cintilação da Philips aplica uma nova solução para regular o brilho e reduzir a cintilação para uma visualização mais confortável.



Wide Viewing Angle



Ultra Narrow Bezel



SmartImage™



SoftBlue Technology



EasyRead



Flicker-free



SmartErgo Base



Built-in Speaker

# Especificações

## 2 colunas frequências médias e altas 10 W, subwoofer 30 W

- Tipo de painel LCD: Tecnologia IPS
- Tipo de retroiluminação: Sistema W-LED
- Tamanho do painel: 21,5 polegadas / 54,6 cm
- Área de visualização efetiva: 476,1 (H) x 267,8 (V)
- Rácio de visualização: 16:9
- Ótima resolução: 1920 x 1080 @ 60 Hz
- Tempo de resposta (típico): 5 ms (Cinzeno a cinzeno)\*
- Densidade de píxeis: 102 ppi
- Brilho: 250 cd/m<sup>2</sup>
- Rácio de contraste (típico): 1000:1
- SmartContrast: 20 000 000:1
- Densidades de píxeis: 0,248 x 0,248 mm
- Ângulo de visualização: 178° (H) / 178° (V), a C/R > 10
- Melhoramento de imagem: SmartImage
- Cores do ecrã: 16,7 milhões
- Frequência de varrimento: 30 - 83 kHz (H) / 56 - 76 Hz (V)
- SoftBlue
- Sem cintilação
- sRGB
- EasyRead

## Conetividade

- Entrada de sinal: VGA (analógico), DisplayPort 1.2
- Entrada de sincronização: Sincronização separada, Sincronização no verde
- Áudio (entrada/saída): Entrada de áudio do PC, Saída de auscultador

## Funcionalidades

- Colunas incorporadas: 2 L x 2
- Funcionalidades para o utilizador: SmartImage, Entrada, Volume, Menu, Ligar/desligar
- Software de controlo: SmartControl
- Idiomas do OSD: Português do Brasil, Checo, Holandês, Inglês, Finlandês, Francês, Alemão, Grego, Húngaro, Italiano, Japonês, Coreano, Polaco, Português, Russo, Chinês Simplificado, Espanhol, Sueco, Chinês Tradicional, Turco, Ucrainiano
- Outras funcionalidades: Bloqueio Kensington, Suporte VESA (100x100 mm)
- Compatibilidade Plug & Play: DDC/CI, Mac OS X, sRGB, Windows 10/8.1/8/7

## Suporte

- Ajuste da altura: 130 mm
- Pivot: 90 graus
- Rotativo: -175/+175 graus
- Inclinação: -5/25 graus

## Potência

- Modo ECO: 10 W (típ.)

- Classe energética: E
- Modo ligado: 13,52 W (típ.) (método de teste EnergyStar)
- Modo de espera: < 0,5 W (típ.)
- Modo desligado: < 0,3 W (típ.)
- Indicador LED de energia: Funcionamento - branco, Modo de espera - branco (intermitente)
- Fonte de alimentação: 100-240 V CA, 50-60 Hz, Incorporado

## Dimensões

- Produto com suporte (mm): 490 x 455 x 202 mm
- Produto sem suporte (mm): 490 x 296 x 45 mm
- Embalagem em mm (LxAxP): 552 x 420 x 194 mm

## Peso

- Produto com suporte (kg): 4,51 kg
- Produto sem suporte (kg): 2,63 kg
- Produto com embalagem (kg): 6,56 kg

## Condições de funcionamento

- Limite de temperaturas (funcionamento): 0 °C a 40 °C °C
- Limite de temperaturas (armazenamento): -20 °C a 60 °C °C
- Humidade relativa: 20%-80 %
- Altitude: Em funcionamento: 3658 m; desligado: 12 192 m
- MTBF (demonstrado): 70 000 horas (excluindo retroiluminação)

## Sustentabilidade

- Ecologia e energia: EnergyStar 8.0, EPEAT\*, Certificação TCO, ROHS
- Embalagem em material reciclável: 100 %
- Substâncias específicas: Estrutura sem PVC/BFR, Sem mercúrio

## Conformidade e normas

- Aprovações regulamentares: Marcação CE, FCC Classe B, SEMKO, cETLus, CU-EAC, EPA, REEE, UCRANIANO, ICES-003, TUV/ISO9241-307, PSB, Cert. TUV - limitação de luz azul

## Caixa

- Moldura frontal: Preto
- Cobertura traseira: Preto
- Pé: Preto
- Acabamento: Texturizado

## Conteúdo da embalagem:

- Monitor com suporte
- Cabos: Cabo D-Sub, cabo DP, cabo áudio, cabo de alimentação
- Documentação do utilizador



Data de publicação  
2022-11-30

Versão: 8.0.1

12 NC: 8670 001 43025  
EAN: 87 12581 74440 3

© 2022 Koninklijke Philips N.V.  
Todos os direitos reservados.

Todas as especificações estão sujeitas a alterações sem aviso prévio. As marcas comerciais são propriedade de Koninklijke Philips N.V. ou dos respectivos detentores.

[www.philips.com](http://www.philips.com)

\* O logótipo de texto/marca comercial "IPS" e patentes relacionadas com estas tecnologias pertencem aos seus respetivos proprietários.

\* Valor do tempo de resposta igual a SmartResponse

\* A classificação EPEAT é válida apenas nos locais onde a Philips regista o produto. Visite <https://www.epeat.net/> para consultar o estado do registo no seu país.