



Philips  
Monitor LCD com  
tecnologia SoftBlue

### Linha E

22 (21,5"/54,6 cm diag.)  
Full HD (1920 x 1080)



227E6EDSD

## Tecnologia SoftBlue

concebida para o bem-estar dos seus olhos

Concebido para si: o novo monitor elegante da linha E da Philips está equipado com a nova tecnologia SoftBlue para fornecer imagens coloridas e brilhantes que não fadigam os olhos.

#### Excelente qualidade de imagem

- Tecnologia SoftBlue suave para os olhos e mantém a cor
- Tecnologia IPS-ADS de visualização ampla para exactidão de imagens e cores
- Ecrã 16:9 Full HD para imagens nítidas e detalhadas
- SmartImage Lite para definições de imagem optimizadas simples
- SmartControl Lite: para sintonia rápida e fácil da apresentação
- SmartContrast para detalhes com níveis de pretos profundos

#### Design elegante

- Design elegante e fino que complementa a decoração da sua casa
- Acabamento brilhante fabuloso para melhorar a sua decoração interior
- Os controlos tácteis modernos complementam o design

#### Experiência multimédia envolvente

- Tecnologia MHL para desfrutar de conteúdo móvel num grande ecrã

#### Mais ecológico, todos os dias

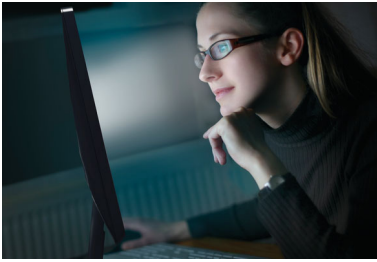
- Baixo consumo de energia poupança na electricidade



# PHILIPS

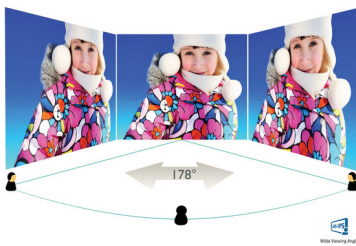
## Destaques

### Tecnologia SoftBlue



A tecnologia LED SoftBlue utiliza uma tecnologia inteligente para reduzir a luz azul de onda curta, que é prejudicial, sem afectar a cor ou imagem do ecrã. A organização internacional de teste TUV Rheinland certificou a tecnologia LED SoftBlue como capaz de reduzir a luz azul prejudicial.

### Tecnologia IPS-ADS



Os ecrãs IPS-ADS utilizam uma tecnologia avançada que lhe proporciona ângulos de visualização extra amplos de 178/178 graus, o que permite ver o ecrã a partir de praticamente qualquer ângulo. Ao contrário dos painéis TN padrão, os ecrãs IPS-ADS fornecem-lhe imagens incrivelmente nítidas com cores vivas, sendo ideais para fotografias,

filmes e navegação na Internet, mas também para aplicações profissionais, que exigem precisão das cores e luminosidade uniforme a todas as alturas.

### Ecrã 16:9 Full HD



O ecrã Full HD possui uma resolução panorâmica de 1920 x 1080p. Esta é a resolução mais elevada de fontes de alta definição para obter a melhor qualidade de imagem possível. É totalmente compatível com tecnologias posteriores, uma vez que suporta sinais de 1080p de todas as fontes, incluindo os mais recentes como Blu-ray e consolas de jogos de alta definição avançadas. O processamento de sinal é extensivamente actualizado para suportar a qualidade e resolução de sinal bastante mais elevada. Produz imagens com varrimento progressivo brilhantes e sem cintilação, com luminosidade e cores fantásticas.

### SmartImage Lite

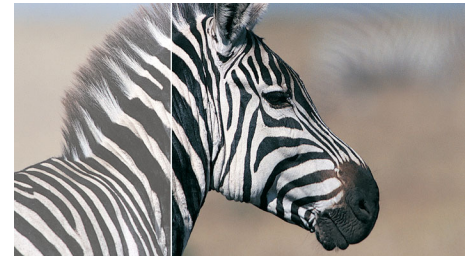
SmartImage Lite é uma tecnologia exclusiva e de vanguarda da Philips que analisa o conteúdo apresentado no seu ecrã. Com base no cenário que seleccionar, o SmartImage Lite melhora de

forma dinâmica o contraste, a saturação da cor e a nitidez da cor de imagens e vídeos para obter o melhor desempenho do ecrã - tudo em tempo real com um simples toque num único botão.

### SmartControl Lite

SmartControl Lite é o software de controlo de monitores com uma interface gráfica do utilizador baseada em ícones 3D de próxima geração. Isto permite ao utilizador efectuar a sintonia fina da maior parte dos parâmetros do monitor tais como cor, brilho, calibragem do ecrã, multimédia, gestão de ID, etc., com o rato.

### SmartContrast



SmartContrast é uma tecnologia da Philips que analisa os conteúdos que está a visualizar, esta ajusta automaticamente as cores e controla a intensidade da retroiluminação para realçar dinamicamente o contraste para obter as melhores imagens e vídeos digitais ou para jogos onde são apresentados tons escuros. Quando está seleccionado o modo de poupança de energia, o contraste é regulado e a retroiluminação é ajustada com precisão para uma apresentação perfeita das aplicações diárias do escritório e para um baixo consumo de energia.



### Certificação TUV para baixa luz azul

Os ecrãs Philips com tecnologia LED SoftBlue são certificados pela TUV Rheinland segundo o padrão de teste de baixa luz azul (2PFG) para redução da luz azul nociva.



# Especificações

## Imagem/visualização

- Tipo de painel LCD: LCD IPS-ADS
- Tipo de retroiluminação: Sistema W-LED
- Tamanho do painel: 21,5 polegadas / 54,6 cm
- Área de visualização efectiva: 476,6 (H) x 268,1 (V)
- Rácio de visualização: 16:9
- Óptima resolução: 1920 x 1080 @ 60 Hz
- Tempo de resposta (típico): 5 ms (Cinzento a cinzento)\*
- Brilho: 250 cd/m<sup>2</sup>
- Rácio de contraste (típico): 1000:1
- SmartContrast: 20 000 000:1
- Densidades de píxeis: 0,248 x 0,248 mm
- Ângulo de visualização: 178° (H) / 178° (V), @ C/R > 10
- Melhoramento de imagem: SmartImage Lite
- Cores do ecrã: 16,7 milhões
- Frequência de varrimento: 30 -83 kHz (H) / 56 -75 Hz (V)
- MHL: 1080P @ 60 Hz
- sRGB
- SoftBlue

## Conetividade

- Entrada de sinal: VGA (analógico), DVI-D (HDCP digital), MHL-HDMI (digital, HDCP)
- Entrada de sincronização: Sincronização separada, Sincronização no verde
- Áudio (entrada/saída): Saída áudio HDMI

## Funcionalidades

- Funcionalidades para o utilizador: Ligar/desligar, Menu, 4:3 / panorâmico, Entrada, SmartImage Lite
- Idiomas do OSD: Português do Brasil, Checo, Holandês, Inglês, Finlandês, Francês, Alemão, Grego, Húngaro, Italiano, Japonês, Coreano, Polaco, Português, Russo, Chinês Simplificado, Espanhol, Sueco, Chinês Tradicional, Turco, Ucraniano
- Outras funcionalidades: Bloqueio Kensington
- Compatibilidade Plug & Play: DDC/CI, Mac OS X, sRGB, Windows 7, Windows 8

## Suporte

- Inclinação: -5/20 graus

## Potência

- Modo ligado: 15,52 W (típ.) (método de teste

## EnergyStar 6.0)

- Modo de espera: 0,5 W (típ.)
- Modo desligado: 0,3 W (típ.)
- Indicador LED de energia: Funcionamento - branco, Modo de espera - branco (intermitente)
- Fonte de alimentação: Externa, 100-240 V CA, 50-60 Hz

## Dimensões

- Produto com suporte (mm): 511 x 400 x 212 mm
- Produto sem suporte (mm): 511 x 318 x 36 mm
- Embalagem em mm (LxAxP): 562 x 466 x 106 mm

## Peso

- Produto com suporte (kg): 2,95 kg
- Produto sem suporte (kg): 2,58 kg
- Produto com embalagem (kg): 4,50 kg

## Condições de funcionamento

- Limite de temperaturas (funcionamento): 0 °C a 40 °C °C
- Limite de temperaturas (armazenamento): -20 °C a 60 °C °C
- Humidade relativa: 20%-80 %
- Altitude: Ligado: +12 000 pés (3658 m), Desligado: +40 000 pés (12 192 m)
- MTBF: 30 000 hora(s)

## Sustentabilidade

- Ecologia e energia: EnergyStar 6.0, ROHS, Sem chumbo, Sem mercúrio
- Material de embalagem reciclável: 100 %

## Conformidade e normas

- Aprovações regulamentares: BSMI, CCC, Marca CE, cETLus, FCC Classe B, GOST, SASO, SEMKO, TUV/ISO9241-307, WEEE

## Estrutura

- Cor: BlackCherry
- Acabamento: Brilhante

## Conteúdo da embalagem

- Monitor com suporte
- Cabos: VGA, alimentação
- Documentação do utilizador



Data de publicação  
2019-05-31

Versão: 7.0.1

12 NC: 8670 001 24344  
EAN: 87 12581 73131 1

© 2019 Koninklijke Philips N.V.  
Todos os direitos reservados.

Todas as especificações estão sujeitas a alterações sem aviso prévio. As marcas comerciais são propriedade de Koninklijke Philips N.V. ou dos respectivos detentores.

[www.philips.com](http://www.philips.com)

\* Este ecrã Philips está certificado para MHL. No entanto, se o seu dispositivo MHL não se ligar ou não funcionar correctamente, verifique as FAQ do dispositivo MHL ou contacto o fornecedor directamente para obter mais informações. A política do fabricante do seu dispositivo pode requerer a aquisição do cabo MHL ou de um adaptador específico dessa marca para funcionar

\* Requer um dispositivo móvel opcional certificado para MHL e um cabo MHL. (Não incluídos) Consulte o seu fornecedor do dispositivo MHL para se informar sobre a compatibilidade.

\* A poupança de energia no modo de espera/desligado de ErP não é aplicável à funcionalidade de carregamento MHL

\* A lista completa de produtos compatíveis com MHL pode ser consultada em [www.mhlconsortium.org](http://www.mhlconsortium.org)

\* O logótipo de texto/marca comercial "IPS" e patentes relacionadas com estas tecnologias pertencem aos seus respectivos proprietários.

\* Valor do tempo de resposta igual a SmartResponse