



Philips Brilliance  
Monitor LCD com  
retroiluminação LED

Monitor para computador  
portátil

23" (58,4 cm)  
Full HD (1920 x 1080)

**Brilliance**



**231P4QUPES**

## Simplicidade com monitor para computador portátil

expanda a vista com um único cabo

Este inovador monitor para computador portátil com multimédia permite uma fácil replicação de porta. Agora pode expandir a sua área de trabalho de visualização, manter os periféricos ligados e aceder à Internet - tudo com um único cabo USB de velocidade ultra elevada.

### Simplicidade com sentido

- Cabo USB 3.0 único liga o seu computador portátil ao monitor
- Transmitir vídeo e áudio do computador portátil com único cabo
- Ligar à Internet, Intranet com a porta Ethernet incorporada
- Aceda a todos os periféricos e ao teclado e rato a partir do hub
- Verdadeiramente Plug and Play para uma configuração de ecrã duplo sem complicações

### Design ergonómico

- A SmartErgoBase permite ajustes ergonómicos confortáveis
- Altura reduzida da moldura à mesa para um conforto máximo de leitura

### Solução ecológica sustentável

- Tecnologia IPS para cores vivas e ângulos de visualização amplos
- PowerSensor economiza até 80% dos custos de energia
- 65% de plásticos reciclados pós-consumo com TCO Edge
- Estrutura sem PVC/BFR

**PHILIPS**

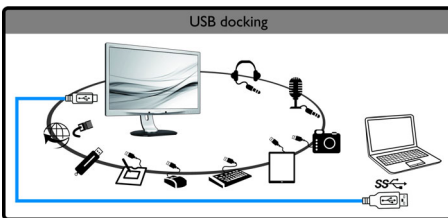
# Destques

## Expanda a vista com um único cabo



Este monitor grande inovador da Philips permite uma fácil replicação de porta para qualquer computador portátil. Especialmente apropriado para os dispositivos mais recentes do tipo ultrabook com conectores limitados, este monitor com hub USB 3.0 incorporado, Ethernet e altifalantes estéreo permite-lhe transmitir vídeo e áudio e ligar-se à Internet ou Intranet directamente com uma única ligação de cabo USB. Através desta ligação avançada Plug and Play via USB 3.0 ou USB 2.0, agora pode expandir a sua área de trabalho utilizando tanto o ecrã do seu computador portátil, como o monitor da Philips, sem ter de se preocupar com ajustes de resolução incómodos ou com a desarrumação dos cabos.

## Hub USB para periféricos



Agora pode ligar teclado e rato opcionais de tamanho grande ao hub USB deste monitor inovador da Philips para melhorar a sua produtividade. Basta ligar o seu computador portátil a este monitor com um único cabo USB e está pronto para utilizar os periféricos adicionais ligados como HDD externo, câmara, unidade USB, bem como as funções de vídeo

Full HD, áudio e Internet. Se preferir, naturalmente pode continuar a utilizar o teclado e o touchpad do seu computador portátil, como habitualmente.

## SmartErgoBase



A SmartErgoBase é uma base para monitor que proporciona um grande conforto ergonómico de visualização e permite uma arrumação inteligente dos cabos. A fácil regulação da altura, orientação, inclinação e ângulo de rotação da base permite posicionar o monitor para o máximo de conforto, aliviando o esforço físico de um longo dia de trabalho. A arrumação inteligente dos cabos reduz a desordem de cabos e mantém a área de trabalho organizada e profissional.

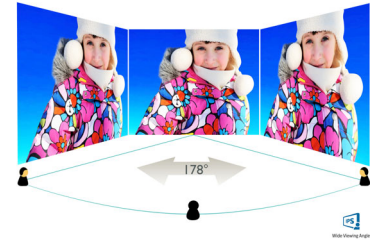
## Altura reduzida da moldura à mesa



Graças à sua SmartErgoBase avançada, pode baixar o monitor Philips praticamente até ao nível da secretária para um ângulo de visualização confortável. A altura reduzida da moldura à mesa é a solução perfeita para quem usa lentes bifocais, trifocais ou progressivas para trabalhar ao computador. Além disso, esta proporciona aos utilizadores alturas muito

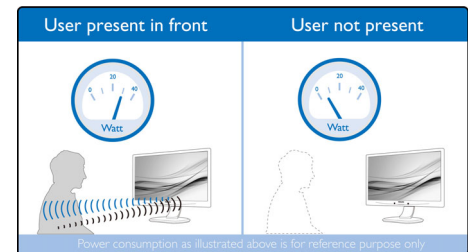
variadas para utilizar o monitor segundo as suas definições preferidas para o ângulo e a altura, ajudando a reduzir a fadiga e o esforço.

## Tecnologia IPS

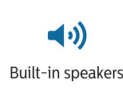


Os ecrãs IPS utilizam uma tecnologia avançada que lhe proporciona ângulos de visualização extra amplos de 178/178 graus, o que permite ver o ecrã a partir de praticamente qualquer ângulo - mesmo no modo de pivot de 90 graus! Ao contrário dos painéis TN padrão, os ecrãs IPS fornecem-lhe imagens incrivelmente nítidas com cores vivas, o que os torna ideais para fotografias, filmes e navegar na Internet, mas também para aplicações profissionais, que exigem precisão das cores e luminosidade uniforme a todas as alturas.

## PowerSensor



O PowerSensor é um "sensor humano" incorporado que transmite e recebe sinais infravermelhos inofensivos para determinar a presença do utilizador e reduzir automaticamente o brilho do monitor quando o utilizador se afasta da secretária, reduzindo os custos de energia em até 80% e prolongando a vida útil do monitor



# Especificações

## Imagem/visualização

- Tipo de painel LCD: LCD IPS
- Tipo de retroiluminação: Sistema W-LED
- Tamanho do painel: 23 polegadas / 58,4 cm
- Área de visualização efectiva: 509,18 x 286,41 mm
- Rácio de visualização: 16:9
- Óptima resolução: 1920 x 1080 @ 60 Hz
- Tempo de resposta (típico): 14 (cinzento a cinzento) ms
- SmartResponse (típica): 7 ms (GTG\_BW)
- Brilho: 250 cd/m<sup>2</sup>
- Rácio de contraste (típico): 1000:1
- SmartContrast: 20 000 000:1
- Densidades de píxeis: 0,265 x 0,265 mm
- Ângulo de visualização: 178° (H) / 178° (V), @ C/ R > 10
- Melhoria de imagem: SmartImage
- Cores do ecrã: 16,7 milhões
- Frequência de varrimento: 30 -83 kHz (H) / 56 - 75 Hz (V)
- sRGB

## Conectividade

- Entrada de sinal: VGA (analógico)
- Entrada de sincronização: Sincronização separada (apenas VGA), Sincronização no verde (apenas VGA)

## Conectividade USB

- USB: USB 2.0 x 1, USB 3.0 x 2
- Entrada de sinal: USB 3.0 upstream
- Entrada/saída de áudio: via USB
- RJ45: via USB, 1 Gbps
- Entrada de microfone: via USB
- Saída de auscultador: via USB

## Funcionalidades

- Altifalantes incorporados: 1,5 Wx2
- Funcionalidades para o utilizador: SmartImage, Entrada, PowerSensor, Menu, Ligar/desligar
- Software de controlo: SmartControl Premium (apenas VGA), Software gráfico DisplayLink
- Idiomas do OSD: Inglês, Francês, Alemão, Italiano, Português, Russo, Chinês Simplificado, Espanhol, Coreano
- Outras funcionalidades: Bloqueio Kensington, Suporte VESA (100x100 mm)
- Compatibilidade Plug & Play: DDC/CI (apenas VGA), Mac OS X, sRGB, Windows 10/8.1/8/7

## Base

- Ajuste da altura: 130 mm
- Pivot: 90 graus
- Rotativo: -65/65 graus
- Inclinação: -5/20 graus

## Potência

- Modo ECO: 11,3 W (tip.)
- Modo ligado: 20,2 W (tip.) (método de teste EnergyStar 6.0)
- Modo de espera: <0,5 W (tip.)
- Modo desligado: Zero watts com interruptor de CA
- Indicador LED de energia: Funcionamento - branco, Modo de espera - branco (intermitente)
- Fonte de alimentação: 100-240 V CA, 50-60 Hz, Incorporado

## Dimensões

- Produto com suporte (altura máx.): 547 x 515 x 220 mm
- Produto sem suporte (mm): 547 x 343 x 60 mm
- Embalagem em mm (LxAxP): 600 x 400 x 263 mm

## Peso

- Produto com suporte (kg): 6 kg
- Produto sem suporte (kg): 3,90 kg
- Produto com embalagem (kg): 8,41 kg

## Condições de funcionamento

- Limite de temperaturas (funcionamento): 0 °C a 40 °C °C
- Limite de temperaturas (armazenamento): -20 °C a 60 °C °C
- Humidade relativa: 20%-80 %
- Altitude: Ligado: +12 000 pés (3658 m), Desligado: +40 000 pés (12 192 m)
- MTBF: 30 000 (retroiluminação) hora(s)

## Sustentabilidade

- Ecologia e energia: PowerSensor, EnergyStar 6.0, EPEAT Gold\*, TCO Edge, ROHS
- Material de embalagem reciclável: 100 %
- Plástico reciclado pós-consumo: 65%
- Substâncias específicas: Estrutura sem PVC/BFR, Sem mercúrio, Sem chumbo

## Conformidade e normas

- Aprovações regulamentares: Marca CE, FCC

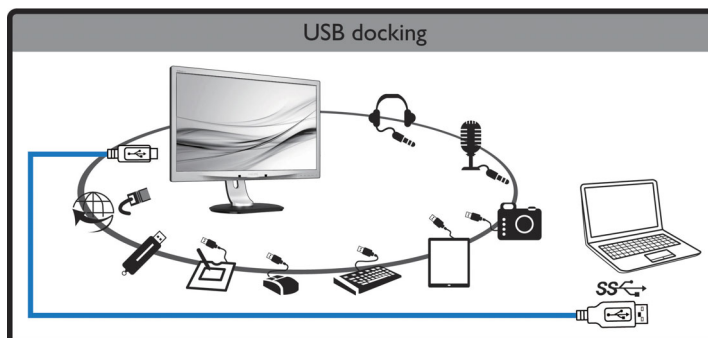
Classe B, SEMKO, cETLus, EAC, PSB, TCO 6.0, TUV Ergo, TUV/GS, WEEE, CCC, CECP, EMC, C-tick

## Estrutura

- Moldura frontal: Prateado
- Cobertura posterior: Preto
- Base: Preto
- Acabamento: Textura

## Conteúdo da embalagem

- Monitor com suporte
- Cabos: VGA, USB, alimentação
- Documentação do utilizador



Data de publicação  
2017-08-04

Versão: 5.0.1

12 NC: 8670 001 20839  
EAN: 87 12581 72918 9

© 2017 Koninklijke Philips N.V.  
Todos os direitos reservados.

Todas as especificações estão sujeitas a alterações sem aviso prévio. As marcas comerciais são propriedade de Koninklijke Philips N.V. ou dos respectivos detentores.

[www.philips.com](http://www.philips.com)

- \* Recomendamos a utilização da ligação USB 3.0 entre o seu computador portátil e o monitor Philips para assegurar imagens, vídeo e áudio perfeitos.
- \* Actividades como partilha de ecrã, transmissões online de vídeo e áudio através da Internet, podem influenciar o seu desempenho de rede. O seu hardware, a largura de banda da rede e o seu desempenho determinarão a qualidade geral de áudio e vídeo.
- \* O computador portátil, o teclado e o rato apresentados destinam-se apenas a fins ilustrativos, estes não estão incluídos no produto.
- \* O logótipo de texto/marca comercial "IPS" e patentes relacionadas com estas tecnologias pertencem aos seus respectivos proprietários.
- \* O EPEAT de nível Gold é válido apenas nos locais onde a Philips regista o produto. Visite [www.epeat.net](http://www.epeat.net) para consultar o estado do registo no seu país.
- \* O tempo de resposta inteligente é o valor ideal dos testes de GtG ou GtG (BW).