

フィリップス  
SoftBlue テクノロジー搭載  
液晶モニター

## E Line

23 インチ (58.4 cm)  
1920 x 1080 (フル HD)

236E7EDAB



# SoftBlue テクノロジー

## 目の健康を考慮して開発

ユーザーにやさしい設計：エレガントな新しいフィリップス E Line モニターは、新技術 SoftBlue テクノロジーを採用。目を保護しながら鮮やかでカラフルな画像を実現します。

### 優れた画質

- 目にやさしく鮮やかな色を実現する SoftBlue テクノロジー
- IPS LED ワイド表示テクノロジーで画像と色を正確に表現
- 細部までくっきり再現する 16:9 フル HD ディスプレイ
- 目に優しいローブルーモード
- 目の疲れを軽減するちらつき防止テクノロジー
- 画像設定を簡単に最適化できる SmartImage Lite
- ディープブラックレベルを微調整する SmartContrast

### 洗練されたデザイン

- EasySelect メニューのトグルキーで画面上のメニューにすばやくアクセス
- 洗練されたスリムなデザインがご家庭のインテリアにフィットします。
- インテリアを引き立てる優れた光沢仕上げ

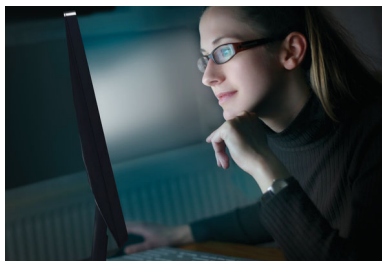
### 臨場感あふれるマルチメディアを体験

- マルチメディア用内蔵ステレオスピーカー
- 大画面でのモバイルコンテンツ視聴に対応する MHL テクノロジー

# PHILIPS

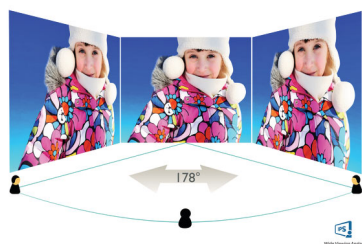
# 特長

## SoftBlue テクノロジー



SoftBlue LED テクノロジーは、ディスプレイに表示される色や画像に影響を与えずに、有害な短波長ブルーライトを低減できるスマートテクノロジーを採用しています。SoftBlue LED テクノロジーが有害なブルーライトを低減することは、試験業界における国際的なトップ企業の TUV Rheinland によって認証されています。

## IPS テクノロジー



IPS ディスプレイは、178/178 度の超広視野角を実現する先進テクノロジーを採用し、ほぼどの角度からでもディスプレイを見ることができます。IPS ディスプレイは、標準的な TN パネルと異なり、画像を鮮やかな色彩でくっきりと表示します。このため、写真、映画、ウェブの閲覧だけでなく、色の正確性や一貫した明るさを常に求める専門用途にも最適です。

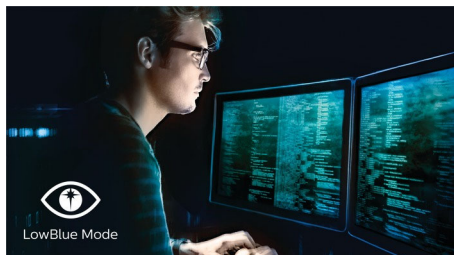
## 16:9 フル HD ディスプレイ



画質は重要です。従来のディスプレイも高品質を提供していますが、期待されて

いるのはそれ以上のものです。このディスプレイは、高性能フル HD 解像度 (1920 x 1080) を備えています。細部までくっきり再現するフル HD に、高輝度で驚異のコントラストにリアルなカラーを組み合わせ、現実さながらの画像が期待できます。

## ローブルーモード



臨床研究では、紫外線が目に悪影響を与えるのと同じように、LED ディスプレイから発せられる短波長ブルーライトもまた、目に悪影響を与え、経時的に視力にも影響することが証明されています。目の健康を考えて開発されたフィリップスのローブルーモード設定では、スマートソフトウェアテクノロジーによって有害な短波長ブルーライトをカットします。

## ちらつき防止テクノロジー



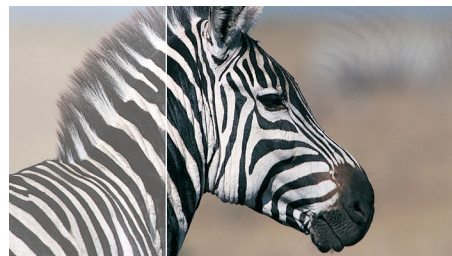
LED バックライトスクリーンでは、明るさのコントロール方法により、目の疲れの原因となるちらつきが発生する場合があります。フィリップスのちらつき防止テクノロジーは、まったく新しい方法によって明るさを調整して、ちらつきを軽減することで、快適な視聴を可能にします。

## SmartImage Lite

SmartImage Lite は、画面に表示されるコンテンツを分析するフィリップス独自の最先端テクノロジーです。選択したシナリ

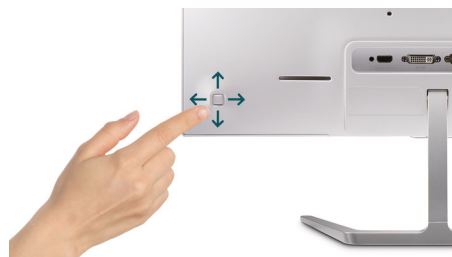
オに基づいて画像やビデオのコントラスト、彩度、鮮明度を調整して、究極の画質を実現します。ボタンを1つ押すだけですべてがリアルタイムに実行されます。

## SmartContrast



SmartContrast は、表示するコンテンツを分析するフィリップスのテクノロジーです。色の調整やバックライトの強度の抑制を自動的に行い、デジタルの画像やビデオの品質を高めたり、色合いが暗いゲームをプレイしたりする場合にコントラストを動的に調整します。エコノミーモードの選択時には、日常的なオフィスアプリケーションと省エネに適した表示になるように、コントラストを調整し、バックライトを微調整します。

## EasySelect メニューのトグルキー



控えめに配置された EasySelect メニューのトグルキーにより、画面上のメニューでモニター設定をすばやく、簡単に調整できます。



# 仕様

## 画像/表示

- 液晶パネルの種類: IPS テクノロジー
- バックライトの種類: W-LED システム
- パネルサイズ: 23 インチ / 58.4 cm
- 有効表示領域: 509.18 (H) x 286.41 (V)
- 縦横比: 16:9
- 最適解像度: 1920 x 1080 (60Hz の場合)
- ピクセル密度: 95.78 PPI
- 応答時間 (標準値): 5 ミリ秒 (GTG) \*
- 明るさ: 250 cd/m<sup>2</sup>
- コントラスト比 (標準値): 1000:1
- SmartContrast: 20,000,000:1
- ピクセルピッチ: 0.265 x 0.265 mm
- 表示角度: 178° (横) / 178° (縦), C/R > 10 の場合
- Flicker-Free: 有
- 画像拡張: SmartImage Lite
- 表示色数: 約 1677 万色
- スキャン周波数: 30 ~ 83kHz (横) / 56 ~ 76Hz (縦)
- SoftBlue: 有
- ローブルーモード: 有
- MHL: 1080p @ 60Hz
- sRGB: 有

## コネクティビティ

- 信号入力: VGA (アナログ), DVI-D (デジタル, HDCP), MHL-HDMI (デジタル, HDCP)
- 同期入力: 個別の同期, グリーンで同期
- オーディオ (入/出): PC オーディオ入力, ヘッドホン出力

## 利便性

- 内蔵スピーカー: 3 W x 2
- ユーザーの利便性: 電源オン/オフ, メニュー, 音量, 入力, SmartImage lite
- OSD 言語: ポルトガル語 (ブラジル), チェコ語, オランダ語, 英語, フィンランド語, フランス語, ドイツ語, ギリシャ語, ハンガリー語, イタリア語, 日本語, 韓国語, ポーランド語, ポルトガル語, ロシア語, 簡体字中国語, スペイン語, スウェーデン語, 繁体字中国語, トルコ語, ウクライナ語
- その他の特長: Kensington ロック, VESA 取り付け金具 (100 x 100 mm)
- プラグアンドプレイ対応: DDC / CI, Mac OS X, sRGB, Windows 10 / 8.1 / 8 / 7

## スタンド

- 傾斜: -5/20 度

## 電源

- 通常動作時: 15.11 W (typ.) (EnergyStar 7.0 テスト方式)
- スタンバイモード: 0.5 W (typ.)
- オフモード: 0.3 W (typ.)
- 電源 LED 表示: 稼働 - ホワイト, スタンバイモード - ホワイト (点滅)
- 電源: 外部, 100 ~ 240VAC, 50 ~ 60Hz

## 質量/寸法

- スタンド使用時 (mm): 532 x 414 x 179 mm
- スタンド未使用時 (mm): 532 x 322 x 49 mm
- 梱包: mm (幅 x 高さ x 奥行き): 580 x 481 x 102 mm

## 重量

- スタンド使用時 (kg): 3.50 kg
- スタンド未使用時 (kg): 2.96 kg
- 梱包 (kg): 4.93 kg

## 動作条件

- 動作温度範囲: 0 ~ 40° C °C
- 保管温度範囲: -20 ~ 60° C °C
- 相対湿度: 20 ~ 80% %
- 高度: 動作時: 12,000 フィート (3,658 m), 非動作時: 40,000 フィート (12,192 m)
- MTBF: 50,000 (バックライトを除く) 時間

## 耐久性

- 環境およびエネルギー: EnergyStar 7.0, RoHS, 水銀フリー
- リサイクル可能な梱包素材: 100 %

## 適合性および規格

- 規制認可: CE マーク, RCM, CEC, CU, SASO, KUCAS, cETLus, TUV/ISO9241-307, EPA, WEEE, TCO 認定, BSMI, FCC Class B, TUV 認証 - ブルーライト低減, PSE, VCCI

## キャビネット

- 色: ブラック & ガンメタル
- 仕上げ: 光沢



Philips Japan, Ltd.

発行日 2022-04-25

バージョン: 5.0.1

12 NC: 8670 001 45349  
UPC: 6 09585 25100 7

株式会社フィリップス・ジャパン  
© 2022 Philips Japan, Ltd.  
All rights reserved.

仕様は、事前に通知することなく変更されることがあります。記載されている製品名などの固有名称は、Koninklijke Philips N.V. またはその他の会社

[www.philips.com](http://www.philips.com)

- \* このフィリップスのディスプレイは MHL の認定を受けていません。MHL デバイスが接続できない、または正常に機能しない場合は、ご使用になっている MHL デバイスの FAQ (よくあるご質問) を確認するか、販売業者に直接お問い合わせください。デバイスの製造業者が、正常に機能するためにそのブランド専用の MHL ケーブルまたはアダプターの購入を指定している場合があります。
- \* オプションの MHL 認定モバイルデバイスと MHL ケーブルが必要で (別売り)。互換性については、MHL デバイスのベンダーにお問い合わせください。
- \* ErP 省エネのスタンバイ/オフは、MHL 充電機能には使用できません。
- \* MHL 対応製品の一覧については、[www.mhlconsortium.org](http://www.mhlconsortium.org) を参照してください
- \* 「IPS」のマーク/商標およびテクノロジーの関連特許は、各所有者に所属します。
- \* 応答時間値は SmartResponse に相当