



Philips Brilliance
Monitor LCD,
retroiluminação LED com
PowerSensor

Linha B
24" (61 cm)
Ecrã Full HD

Brilliance

241B4LPYCS



Ecrã de design ecológico sustentável

com PowerSensor economiza energia

O ecrã LED PowerSensor da Philips fabricado com 65% de plásticos reciclados pós-consumo e com uma estrutura sem PVC e sem BFR é ideal para uma produtividade ecológica

Design ecológico sustentável

- PowerSensor economiza até 80% dos custos de energia
- Consumo de zero potência com interruptor de 0 watts
- Estrutura sem PVC/BFR

Desempenho excelente

- A tecnologia LED garante a produção de cores naturais
- O DisplayPort oferece áudio e vídeo através de um único cabo comprido
- Altifalantes estéreo incorporados para conteúdo multimédia

Concebido a pensar nas pessoas

- A SmartErgoBase permite ajustes ergonómicos confortáveis
- Altura reduzida da moldura à mesa para um conforto máximo de leitura

Fácil de experimentar

- Predefinições SmartImage para definições de imagem optimizadas simples
- Hub USB com 2 portas para ligações fáceis

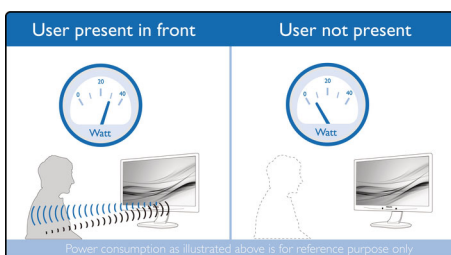
PHILIPS

Destaques

Tecnologia LED

Os LED brancos são dispositivos de estado sólido que acendem mais rapidamente com um brilho total e consistente, o que poupa tempo de arranque. Os LED não contêm mercúrio, o que permite uma reciclagem e eliminação ecológicas. Oferecem um maior controlo da regulação da intensidade da retroiluminação LCD, garantindo um rácio de contraste extremamente elevado. Também produzem uma reprodução de cores superior graças ao brilho consistente em todo o ecrã.

PowerSensor



O PowerSensor é um "sensor humano" incorporado que transmite e recebe sinais infravermelhos inofensivos para determinar a presença do utilizador e reduzir automaticamente o brilho do monitor quando o utilizador se afasta da secretária, reduzindo os custos de energia em até 80% e prolongando a vida útil do monitor.

DisplayPort

O DisplayPort é uma ligação digital entre o PC e o monitor, sem necessidade de conversões. Com capacidades superiores ao padrão DVI, é totalmente capaz de suportar até 15 metros de cabo e 10,8 Gbps/seg. de transferência de dados. Com este alto desempenho e sem atrasos, obtém as imagens e as taxas de actualização mais rápidas - tornando o DisplayPort na melhor escolha tanto para utilizar no escritório, como em casa, mas também para jogos e filmes exigentes, para a edição de vídeos e muito mais. Este também tem em consideração a interoperabilidade através da utilização de vários adaptadores.

SmartErgoBase



A SmartErgoBase é uma base para monitor que proporciona um grande conforto ergonómico de visualização e permite uma arrumação inteligente dos cabos. A fácil regulação da altura, orientação, inclinação e ângulo de rotação da base permite posicionar o monitor para o máximo de conforto, aliviando o esforço físico de um longo dia de trabalho. A arrumação inteligente dos cabos reduz a desordem de cabos e mantém a área de trabalho organizada e profissional.

Altura reduzida da moldura à mesa



Graças à sua SmartErgoBase avançada, pode baixar o monitor Philips praticamente até ao nível da secretária para um ângulo de visualização confortável. A altura reduzida da moldura à mesa é a solução perfeita para quem usa lentes bifocais, trifocais ou progressivas para trabalhar ao computador. Além disso, esta proporciona aos utilizadores alturas muito variadas para utilizar o monitor segundo as suas definições preferidas para o ângulo e a altura, ajudando a reduzir a fadiga e o esforço.

Altifalantes estéreo incorporados

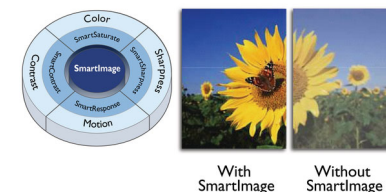
Um par de altifalantes estéreo de alta qualidade incorporado num dispositivo de visualização. Podem ser visíveis na projeção frontal ou invisíveis na projeção inferior, superior,

posterior, etc., dependendo do modelo e do design.

HUB USB 2.0, 2 portas

O hub USB permite ao utilizador ligar comodamente os seus dispositivos multimédia Plug and Play, tais como dispositivos de memória USB, câmaras, HDD portátil, webcam, PDA, impressora e muitos outros dispositivos com ligação USB disponível. O hub USB 2.0 convenientemente localizado no monitor permite que os sinais USB 2.0 passem pelo computador. Repare que muitos dispositivos, como câmaras e HDD, podem precisar de alimentação independente, pois podem necessitar de mais energia do que a fornecida pelo hub USB do monitor.

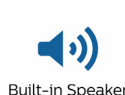
SmartImage



SmartImage é uma tecnologia líder exclusiva da Philips que analisa o conteúdo apresentado no seu ecrã e lhe proporciona um desempenho de apresentação optimizado. Esta interface de fácil utilização permite-lhe seleccionar vários modos como Escritório, Fotografia, Filme, Jogo, Economia, etc., para adaptar a aplicação em utilização. Com base na selecção, a tecnologia SmartImage optimiza, de forma dinâmica, o contraste, a saturação da cor e a nitidez das imagens e vídeos para um desempenho de imagem excelente. A opção do modo Economia permite-lhe enormes poupanças de energia. Tudo em tempo real e através de um simples toque num botão!

Estrutura sem PVC/BFR

A estrutura deste monitor Philips não contém retardadores de chama à base de bromo, nem policloreto de vinila (sem PVC/BFR)



Especificações

Imagem/visualização

- Tipo de painel LCD: LCD TFT
- Tipo de retroiluminação: Sistema W-LED
- Tamanho do painel: 24 polegadas / 61 cm
- Área de visualização efetiva: 531,4 (H) x 298,9 (V)
- Rácio de visualização: 16:9
- Ótima resolução: 1920 x 1080 @ 60 Hz
- Tempo de resposta (típico): 5 ms
- Brilho: 250 cd/m²
- Rácio de contraste (típico): 1000:1
- SmartContrast: 20 000 000:1
- Densidades de píxeis: 0,276 x 0,276 mm
- Ângulo de visualização: 170° (H)/160° (V), @ C/R > 10
- Melhoria de imagem: SmartImage
- Cores do ecrã: 16,7 milhões
- Frequência de varrimento: 30 - 83 kHz (H) / 56 - 75 Hz (V)
- sRGB

Conetividade

- Entrada de sinal: 1 DisplayPort, DVI-D (HDCP digital), VGA (analógico)
- USB: USB 2.0 x 2
- Entrada de sincronização: Sincronização separada, Sincronização no verde
- Áudio (entrada/saída): Entrada de áudio do PC, Saída de auscultador

Funcionalidades

- Altifalantes incorporados: 1,5 Wx2
- Funcionalidades para o utilizador: SmartImage, Volume, PowerSensor, Menu, Ligar/desligar
- Software de controlo: SmartControl Premium
- Idiomas do OSD: Português do Brasil, Checo, Holandês, Inglês, Finlandês, Francês, Alemão, Grego, Húngaro, Italiano, Japonês, Coreano, Polaco, Português, Russo, Chinês Simplificado, Espanhol, Sueco, Chinês Tradicional, Turco, Ucraniano
- Outras funcionalidades: Bloqueio Kensington, Suporte VESA (100x100 mm)
- Compatibilidade Plug & Play: DDC/CI, Mac OS X, sRGB, Windows 8/7/Vista

Suporte

- Ajuste da altura: 110 mm
- Pivot: 90 graus
- Rotativo: -65/+65 graus
- Inclinação: -5/20 graus

Potência

- Modo ECO: 10 W (típ.)
- Modo ligado: 16,34 W (típ.) (método de teste

EnergyStar 7.0)

- Modo de espera: 0,1 W
- Modo desligado: Zero watts com interruptor de consumo zero
- Indicador LED de energia: Funcionamento - branco, Modo de espera - branco (intermitente)
- Fonte de alimentação: Incorporado, 100-240 V CA, 50-60 Hz

Dimensões

- Produto com suporte (altura máx.): 565 x 514 x 227 mm
- Produto sem suporte (mm): 565 x 353 x 61 mm
- Embalagem em mm (LxAxP): 624 x 405 x 168 mm

Peso

- Produto com suporte (kg): 5,3 kg
- Produto sem suporte (kg): 3,45 kg
- Produto com embalagem (kg): 7,03 kg

Condições de funcionamento

- Limite de temperaturas (funcionamento): 0 °C a 40 °C
- Limite de temperaturas (armazenamento): -20 °C a 60 °C
- Humidade relativa: 20%-80 %
- Altitude: Em funcionamento: 3658 m; desligado: 12 192 m.
- MTBF: 30 000 hora(s)

Sustentabilidade

- Ecologia e energia: EnergyStar 7.0, EPEAT*, PowerSensor, Certificação TCO Edge, ROHS
- Embalagem em material reciclável: 100 %
- Plástico reciclado pós-consumo: 65%
- Substâncias específicas: Estrutura sem PVC/BFR, Sem mercúrio, Sem chumbo

Conformidade e normas

- Aprovações regulamentares: BSMI, Marcação CE, cETLus, FCC Classe B, GOST, SASO, SEMKO, TUV Ergo, TUV/GS, REEE

Caixa

- Moldura frontal: Prateado
- Cobertura traseira: Preto
- Pé: Prateado
- Acabamento: Texturizado

Conteúdo da embalagem

- Monitor com suporte
- Cabos: VGA, DVI, áudio, alimentação
- Documentação do utilizador



Data de publicação
2020-03-22

Versão: 7.1.3

12 NC: 8670 000 80787
EAN: 87 12581 61771 4

© 2020 Koninklijke Philips N.V.
Todos os direitos reservados.

Todas as especificações estão sujeitas a alterações sem aviso prévio. As marcas comerciais são propriedade de Koninklijke Philips N.V. ou dos respectivos detentores.

www.philips.com

* A classificação EPEAT é válida apenas nos locais onde a Philips regista o produto. Visite <https://www.epeat.net/> para consultar o estado do registo no seu país.