



Philips
Monitor LCD com
eficiência energética
elevada

Linha B

24 (23,8"/60,5 cm diag.)
1920 x 1080 (Full HD)

241B7QGJEB



Eficiência energética elevada

com um desempenho brilhante

O monitor ecológico Philips de 24" foi desenvolvido para oferecer uma produtividade sustentável. O design muito eficiente eleva a eficiência energética a outros níveis. As tecnologias PowerSensor e LightSensor reduzem ainda mais o consumo de energia ao mesmo tempo que proporcionam imagens nítidas.

Eficiência energética – Poupanças de energia amigas do ambiente

- Design com eficiência energética elevada para poupanças de energia máximas
- A eficiência energética de classe A++ permite conseguir poupanças de energia até 40% superiores*
- PowerSensor economiza até 70% dos custos de energia
- LightSensor para a luminosidade perfeita com o mínimo de energia
- Consumo de zero potência com interruptor de 0 watts

Materiais ecológicos para mais sustentabilidade

- Materiais ecológicos em conformidade com as principais normas internacionais
- Material de embalagem 100% reciclado
- Desenvolvido para cumprir as normas ambientais
- Design sem halogéneo para minimizar o impacto ambiental
- Design ecológico sem mercúrio e chumbo

Desempenho brilhante

- Tecnologia IPS para cores vivas e ângulos de visualização amplos

PHILIPS

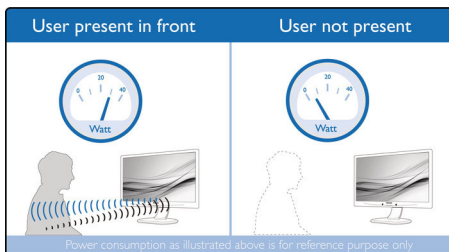
Destaques

Design com eficiência energética elevada



Com um novo design economizador com uma fonte de alimentação extremamente eficiente, este monitor alcança uma classe energética mais elevada e oferece um desempenho excelente. A funcionalidade de eficiência energética utiliza uma nova tecnologia de retroiluminação LED que mantém a luminosidade e a cor gastando significativamente menos energia, o que faz uma grande diferença quando se utiliza vários monitores ou apenas um.

PowerSensor



O PowerSensor é um "sensor humano" incorporado que transmite e recebe sinais infravermelhos inofensivos para determinar a presença do utilizador e reduzir automaticamente o brilho do monitor quando o utilizador se afasta da secretária, reduzindo os custos de energia em até 70 % e prolongando a vida útil do monitor.

LightSensor

O LightSensor utiliza um sensor inteligente para ajustar a luminosidade da imagem consoante as condições da iluminação ambiente para a imagem perfeita com o menor consumo de energia.

Consumo de zero potência

Com a activação do interruptor de 0 watts, que está convenientemente localizado na parte posterior, pode desligar totalmente o seu monitor da alimentação de CA. Isto resulta num consumo de zero potência, reduzindo ainda mais a pegada de carbono

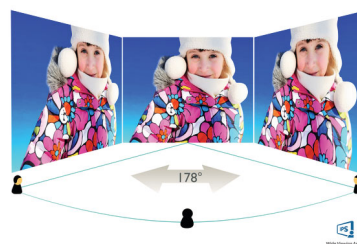
Materiais ecológicos

A Philips está empenhada em utilizar materiais ecológicos e sustentáveis na sua gama de monitores. Todas as estruturas de plástico, peças de chassis metálicas e materiais de embalagem são compostos por materiais 100% recicláveis. Em modelos seleccionados, utilizamos até 85% de plásticos reciclados pós-consumo. O cumprimento estrito das normas RoHS assegura uma redução substancial ou a eliminação de substâncias tóxicas, como chumbo e mercúrio. Estas duas substâncias foram totalmente eliminadas nos monitores com retroiluminação LED.

Desenvolvido para garantir sustentabilidade

Concebido para garantir sustentabilidade e custos de funcionamento reduzidos, este monitor cumpre as normas ambientais, tais como: ENERGY STAR, EPEAT, TCO Certified. Para obter mais informações sobre a certificação, visite: ENERGY STAR – <https://www.energystar.gov/> EPEAT – <https://www.epeat.net/> TCO Certified – <https://tcocertified.com/>

Tecnologia IPS



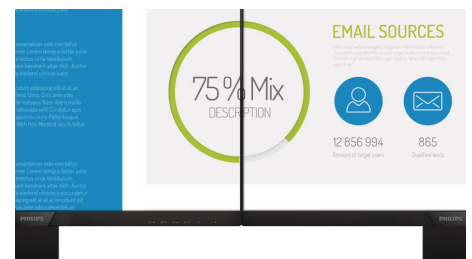
Os ecrãs IPS utilizam uma tecnologia avançada que lhe proporciona ângulos de visualização

extra amplos de 178/178 graus, o que permite ver o ecrã a partir de praticamente qualquer ângulo - mesmo no modo de pivot de 90 graus! Ao contrário dos painéis TN padrão, os ecrãs IPS fornecem-lhe imagens incrivelmente nítidas com cores vivas, o que os torna ideais para fotografias, filmes e navegar na Internet, mas também para aplicações profissionais, que exigem precisão das cores e luminosidade uniforme a todas as alturas.

Zero Bright Dot™

Os pontos brilhantes são defeitos dos painéis LCD que se pensava serem parte inevitável do processo de fabrico. Com a tecnologia Zero Bright Dot™, os monitores Philips garantem a inexistência de tais defeitos.

Moldura extremamente estreita



Os novos ecrãs Philips apresentam uma moldura ultra fina que permite distrações mínimas e um tamanho de visualização máximo. Especialmente adequado para configurações em vários ecrãs ou em mosaico, como em jogos, desenho gráfico e aplicações profissionais, o ecrã de moldura ultra fina dá-lhe a sensação de estar a utilizar um único ecrã grande.



Super Low Power



PowerSensor



LightSensor



Wide Viewing Angle



Ultra Narrow Bezel



SmartErgo Base



Lead Free



Hg Free

Especificações

Imagem/visualização

- Tipo de painel LCD: Tecnologia IPS
- Tipo de retroiluminação: Sistema W-LED
- Tamanho do painel: 60,5 cm (23,8 pol.)
- Área de visualização efetiva: 527 (H) x 296,5 (V)
- Revestimento do ecrã: Antirreflexo, 3H, opacidade: 25%
- Rácio de visualização: 16:9
- Ótima resolução: 1920 x 1080 @ 60 Hz
- Densidade de píxeis: 93 ppi
- Tempo de resposta (típico): 5 ms (Cinzento a cinzento)*
- Brilho: 250 cd/m²
- Rácio de contraste (típico): 1000:1
- SmartContrast: 5000000:1
- Densidades de píxeis: 0,275 x 0,275 mm
- Ângulo de visualização: 178° (H) / 178° (V), @ C/ R > 10
- Sem cintilação
- Melhoramento de imagem: SmartImage
- Cores do ecrã: 16,7 milhões
- Gama cromática (típica): NTSC 87%*, sRGB 102%*
- Frequência de varrimento: 30 - 85 kHz (H)/48 - 76 Hz (V)
- sRGB
- EasyRead
- Modo LowBlue

Conetividade

- Entrada de sinal: VGA (analógico), DVI-D (HDCP digital), DisplayPort 1.2, HDMI 1.4
- USB: USB 3.0 x 4 (1 c/ carregamento rápido)*
- Entrada de sincronização: Sincronização separada, Sincronização no verde
- Áudio (entrada/saída): Entrada de áudio do PC, Saída de auscultador

Funcionalidades

- Altifalantes incorporados: 2 W x 2
- Funcionalidades para o utilizador: SmartImage, Entrada, PowerSensor, Menu, Ligar/desligar
- Software de controlo: SmartControl
- Idiomas do OSD: Português do Brasil, Checo, Holandês, Inglês, Finlandês, Francês, Alemão, Grego, Húngaro, Italiano, Japonês, Coreano, Polaco, Português, Russo, Chinês Simplificado, Espanhol, Sueco, Chinês Tradicional, Turco, Ucraniano
- Outras funcionalidades: Bloqueio Kensington, Suporte VESA (100x100 mm)
- Compatibilidade Plug & Play: DDC/CI, Mac OS X, sRGB, Windows 10/8.1/8/7

Suporte

- Ajuste da altura: 150 mm
- Pivot: 90 graus
- Rotativo: -175/175 graus
- Inclinação: -5/20 graus

Potência

- Modo ECO: 8,2 W (típ.)
- Modo ligado: 13,14 W (típ.) (método de teste EnergyStar)
- Modo de espera: <0,3 W (típ.)
- Modo desligado: Zero watts com interruptor de consumo zero
- Classe energética: A++
- Indicador LED de energia: Funcionamento - branco, Modo de espera - branco (intermitente)
- Fonte de alimentação: Incorporado, 100-240 V CA, 50-60 Hz

Dimensões

- Produto com suporte (altura máx.): 541 x 527 x 257 mm
- Produto sem suporte (mm): 541 x 332 x 57 mm
- Embalagem em mm (LxAxP): 603 x 492 x 224 mm

Peso

- Produto com suporte (kg): 5,93 kg
- Produto sem suporte (kg): 3,50 kg
- Produto com embalagem (kg): 9,20 kg

Condições de funcionamento

- Limite de temperaturas (funcionamento): 0 °C a 40 °C °C
- Limite de temperaturas (armazenamento): -20 °C a 60 °C °C
- Humidade relativa: 20%-80 %
- Altitude: Em funcionamento: 3658 m; desligado: 12 192 m.
- MTBF (demonstrado): 70 000 horas (excluindo retroiluminação)

Sustentabilidade

- Ecologia e energia: PowerSensor, LightSensor, EnergyStar 8.0, EPEAT*, Certificação TCO Edge, REEE, ROHS
- Embalagem em material reciclável: 100 %
- Plástico reciclado pós-consumo: 85%
- Substâncias específicas: Estrutura sem PVC/BFR, Sem mercúrio

Conformidade e normas

- Aprovações regulamentares: CB, Marcação CE, FCC Classe B, SEMKO, cETLus, CU-EAC, TUV/ GS, TUV Ergo, EPA, UCRANIANO, ICES-003,

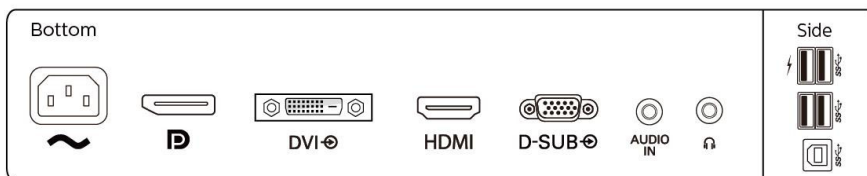
SASO, KUCAS

Caixa

- Moldura frontal: Preto
- Cobertura traseira: Preto
- Pé: Preto
- Acabamento: Texturizado

Conteúdo da embalagem

- Monitor com suporte
- Cabos: Cabo DVI-D, cabo HDMI, cabo DP, cabo de áudio, cabo de alimentação
- Documentação do utilizador



Data de publicação
2021-02-22

Versão: 4.0.1

12 NC: 8670 001 56911
EAN: 87 12581 75460 0

© 2021 Koninklijke Philips N.V.
Todos os direitos reservados.

Todas as especificações estão sujeitas a alterações sem aviso prévio. As marcas comerciais são propriedade de Koninklijke Philips N.V. ou dos respectivos detentores.

www.philips.com

* Redução de 37% no consumo de energia em comparação com o modelo anterior – monitor FHD 241B7QJEB
* O logótipo de texto/marca comercial "IPS" e patentes relacionadas com estas tecnologias pertencem aos seus respetivos proprietários.
* Valor do tempo de resposta igual a SmartResponse
* Área NTSC com base no CIE1976
* Área sRGB com base no CIE1931
* Carregamento rápido em conformidade com a norma USB BC 1.2
* A classificação EPEAT é válida apenas nos locais onde a Philips regista o produto. Visite <https://www.epeat.net/> para consultar o estado do registo no seu país.
* O monitor pode diferir das imagens apresentadas.