



Philips Brilliance  
Monitor LCD com  
tecnologia SoftBlue

Linha P

24 (23,8"/60,5 cm diag.)  
1920 x 1080 (Full HD)

**Brilliance**

**241P6EPJEB**



## Desempenho brilhante a partir de todos os ângulos

com um ecrã IPS Full HD

Concebido para si, o novo monitor Brilliance da Philips está equipado com a nova tecnologia LED SoftBlue para fornecer imagens coloridas e brilhantes que não fadigam os olhos para uma produtividade máxima.

### Concebido a pensar nas pessoas

- Tecnologia SoftBlue suave para os olhos e mantém a cor
- Menos cansaço ocular com tecnologia sem cintilação
- A SmartErgoBase permite ajustes ergonómicos confortáveis
- Altura reduzida da moldura à mesa para um conforto máximo de leitura

### Desempenho brilhante

- Tecnologia IPS-ADS de visualização ampla para exatidão de imagens e cores
- Predefinições SmartImage para definições de imagem optimizadas simples

### Fácil de experimentar

- Altifalantes estéreo incorporados para conteúdo multimédia
- Hub USB 3.0 para acesso cómodo e carregamento rápido
- SmartConnect com HDMI, MHL, DisplayPort, DVI e VGA

### Design ecológico sustentável

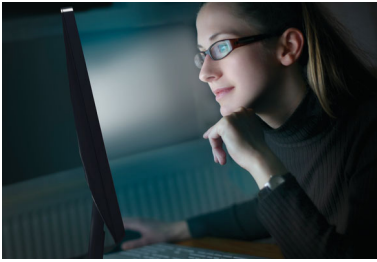
- LightSensor para a luminosidade perfeita com o mínimo de energia
- PowerSensor economiza até 80% dos custos de energia



**PHILIPS**

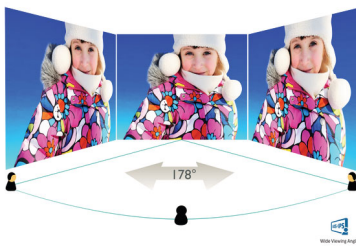
# Destaques

## Tecnologia SoftBlue



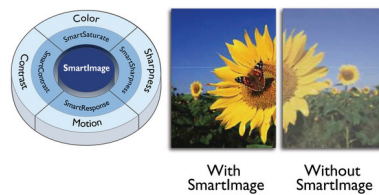
A tecnologia LED SoftBlue utiliza uma tecnologia inteligente para reduzir a luz azul de onda curta, que é prejudicial, sem afetar a cor ou imagem do ecrã. A organização internacional de teste TUV Rheinland certificou a tecnologia LED SoftBlue como capaz de reduzir a luz azul prejudicial.

## Tecnologia IPS-ADS



Os ecrãs IPS-ADS utilizam uma tecnologia avançada que lhe proporciona ângulos de visualização extra amplos de 178/178 graus, o que permite ver o ecrã a partir de praticamente qualquer ângulo. Ao contrário dos painéis TN padrão, os ecrãs IPS-ADS fornecem-lhe imagens incrivelmente nítidas com cores vivas, sendo ideais para fotografias, filmes e navegação na Internet, mas também para aplicações profissionais, que exigem precisão das cores e luminosidade uniforme a todas as alturas.

## SmartImage



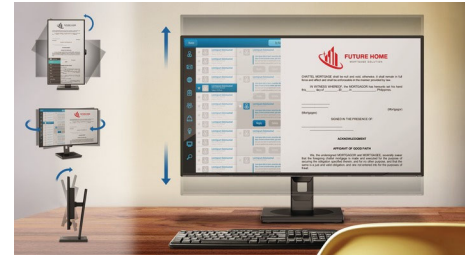
SmartImage é uma tecnologia líder exclusiva da Philips que analisa o conteúdo apresentado no seu ecrã e lhe proporciona um desempenho de apresentação optimizado. Esta interface de fácil utilização permite-lhe seleccionar vários modos como Escritório, Fotografia, Filme, Jogo, Economia, etc., para adaptar a aplicação em utilização. Com base na selecção, a tecnologia SmartImage optimiza, de forma dinâmica, o contraste, a saturação da cor e a nitidez das imagens e vídeos para um desempenho de imagem excelente. A opção do modo Economia permite-lhe enormes poupanças de energia. Tudo em tempo real e através de um simples toque num botão!

## Tecnologia sem cintilação



Devido à forma como o brilho é controlado nos ecrãs com retroiluminação LED, alguns utilizadores experienciam cintilação nos seus ecrãs, o que provoca cansaço ocular. A tecnologia sem cintilação da Philips aplica uma nova solução para regular o brilho e reduzir a cintilação para uma visualização mais confortável.

## SmartErgoBase



A SmartErgoBase é uma base para monitor que proporciona um grande conforto ergonómico de visualização e permite uma arrumação inteligente dos cabos. A fácil regulação da altura, orientação, inclinação e ângulo de rotação da base permite posicionar o monitor para o máximo de conforto, aliviando o esforço físico de um longo dia de trabalho. A arrumação inteligente dos cabos reduz a desordem de cabos e mantém a área de trabalho organizada e profissional.

## Altifalantes estéreo incorporados



Um par de altifalantes estéreo de alta qualidade incorporado num dispositivo de visualização. Podem ser visíveis na projecção frontal ou invisíveis na projecção inferior, superior, posterior, etc., dependendo do modelo e do design.



## Certificação TUV para baixa luz azul

Os ecrãs Philips com tecnologia LED SoftBlue são certificados pela TUV Rheinland segundo o padrão de teste de baixa luz azul (2PFG) para redução da luz azul nociva.



# Especificações

## Imagem/visualização

- Tipo de painel LCD: LCD IPS-ADS
- Tipo de retroiluminação: Sistema W-LED
- Tamanho do painel: 60,5 cm (23,8 pol.)
- Área de visualização efetiva: 527,04 (H) x 296,46 (V)
- Revestimento do ecrã: Antirreflexo, 3H, opacidade: 25%
- Rácio de visualização: 16:9
- Ótima resolução: 1920 x 1080 @ 60 Hz
- Tempo de resposta (típico): 5 ms (Cinzento a cinzento)\*
- Brilho: 250 cd/m<sup>2</sup>
- Rácio de contraste (típico): 1000:1
- SmartContrast: 20 000 000:1
- Densidades de píxeis: 0,2745 x 0,2745 mm
- Ângulo de visualização: 178° (H) / 178° (V), @ C/ R > 10
- Melhoramento de imagem: SmartImage
- Cores do ecrã: 16,7 milhões
- Frequência de varrimento: 30 - 83 kHz (H) / 56 - 76 Hz (V)
- MHL: 1080P @ 60 Hz
- SoftBlue
- sRGB

## Conetividade

- Entrada de sinal: VGA (análogo), DVI-D (HDCP digital), 1 DisplayPort, MHL-HDMI (digital, HDCP)
- USB: USB 3.0 x 4 (1 c/ carregamento rápido)\*
- Entrada de sincronização: Sincronização separada, Sincronização no verde
- Áudio (entrada/saída): Entrada de áudio do PC, Saída de auscultador

## Funcionalidades

- Altifalantes incorporados: 2 W x 2
- Funcionalidades para o utilizador: SmartImage, Volume, PowerSensor, Menu, Ligar/desligar
- Idiomas do OSD: Português do Brasil, Checo, Holandês, Inglês, Finlandês, Francês, Alemão, Grego, Húngaro, Italiano, Japonês, Coreano, Polaco, Português, Russo, Chinês Simplificado, Espanhol, Sueco, Chinês Tradicional, Turco, Ucraniano
- Outras funcionalidades: Bloqueio Kensington, Suporte VESA (100x100 mm)
- Compatibilidade Plug & Play: DDC/CI, Mac OS X, sRGB, Windows 10/8.1/8/7

## Suporte

- Ajuste da altura: 130 mm
- Pivot: 90 graus
- Rotativo: -175/+175 graus
- Inclinação: -5/20 graus

## Potência

- Modo ECO: 13,9 W (tip.)

- Modo ligado: 19,14 W (método de teste EnergyStar 6.0)
- Modo de espera: < 0,3 W (típ.)
- Modo desligado: Zero watts com interruptor de CA
- Indicador LED de energia: Funcionamento - branco, Modo de espera - branco (intermitente)
- Fonte de alimentação: 100-240 V CA, 50-60 Hz, Incorporado

## Dimensões

- Produto com suporte (altura máx.): 563 x 511 x 257 mm
- Produto sem suporte (mm): 563 x 351 x 53 mm
- Embalagem em mm (LxAxP): 619 x 525 x 184 mm

## Peso

- Produto com suporte (kg): 6,47 kg
- Produto sem suporte (kg): 3,98 kg
- Produto com embalagem (kg): 9,13 kg

## Condições de funcionamento

- Limite de temperaturas (funcionamento): 0 °C a 40 °C °C
- Limite de temperaturas (armazenamento): -20 °C a 60 °C °C
- Humidade relativa: 20%-80 %
- Altitude: Em funcionamento: 3658 m; desligado: 12 192 m.
- MTBF (demonstrado): 70 000 horas (excluindo retroiluminação)

## Sustentabilidade

- Ecologia e energia: PowerSensor, LightSensor, EnergyStar 6.0, ROHS
- Embalagem em material reciclável: 100 %
- Plástico reciclado pós-consumo: 65%
- Substâncias específicas: Estrutura sem PVC/BFR, Sem mercúrio, Sem chumbo

## Conformidade e normas

- Aprovações regulamentares: Marcação CE, FCC Classe B, SEMKO, cETLus, CU-EAC, TUV/GS, TUV Ergo, EPA, PSB, REEE, RCM, UCRANIANO, CECP, ICES-003, Cert. TUV - limitação de luz azul

## Caixa

- Moldura frontal: Preto
- Cobertura traseira: Preto
- Pé: Preto
- Acabamento: Texturizado

## Conteúdo da embalagem

- Monitor com suporte
- Cabos: VGA, DVI, DP, áudio, alimentação
- Documentação do utilizador



Data de publicação  
2022-05-16

Versão: 11.0.1

12 NC: 8670 001 27123  
EAN: 87 12581 73445 9

© 2022 Koninklijke Philips N.V.  
Todos os direitos reservados.

Todas as especificações estão sujeitas a alterações sem aviso prévio. As marcas comerciais são propriedade de Koninklijke Philips N.V. ou dos respectivos detentores.

[www.philips.com](http://www.philips.com)

\* Este ecrã Philips possui certificação MHL. Contudo, se o seu dispositivo MHL não estabelecer ligação ou não funcionar corretamente, consulte as perguntas frequentes sobre o dispositivo MHL ou contacte diretamente o fornecedor para obter orientações. A política do fabricante do dispositivo pode exigir que adquira um cabo ou adaptador MHL específico da marca para garantir o funcionamento.

\* Requer um dispositivo móvel opcional com certificação MHL e um cabo MHL (não incluídos). Contacte o fornecedor do dispositivo MHL para garantir a compatibilidade.

\* A poupança de energia no modo de espera/desligado de produtos relacionados com a energia não é aplicável à funcionalidade de carregamento MHL.

\* A lista completa de produtos compatíveis com MHL pode ser consultada em [www.mhlconsortium.org](http://www.mhlconsortium.org)

\* O logótipo de texto/marca comercial "IPS" e patentes relacionadas com estas tecnologias pertencem aos seus respetivos proprietários.

\* Valor do tempo de resposta igual a SmartResponse