

Philips
Monitor LCD com
eficiência energética
elevada

Linha B

24 (23,8"/60,5 cm diag.)
1920 x 1080 (Full HD)

242B1G



Eficiência energética elevada

com um desempenho brilhante

O monitor ecológico Philips de 24" foi desenvolvido para oferecer uma produtividade sustentável. O design muito eficiente eleva a eficiência energética a outros níveis. As tecnologias PowerSensor e LightSensor reduzem ainda mais o consumo de energia ao mesmo tempo que proporcionam imagens nítidas.

Eficiência energética – Poupanças de energia amigas do ambiente

- Design com eficiência energética elevada para poupanças de energia máximas
- PowerSensor economiza até 80% dos custos de energia
- LightSensor para a luminosidade perfeita com o mínimo de energia
- Consumo de zero potência com interruptor de 0 watts

Materiais ecológicos para mais sustentabilidade

- Materiais ecológicos em conformidade com as principais normas internacionais
- Material de embalagem 100% reciclado
- Design sem halogéneo para minimizar o impacto ambiental

Desempenho brilhante

- Tecnologia IPS para cores vivas e ângulos de visualização amplos
- Modo LowBlue para uma produtividade suave para os olhos

Concebido para uma produtividade confortável

- Certificação TUV Eye Comfort para reduzir a fadiga ocular



PHILIPS

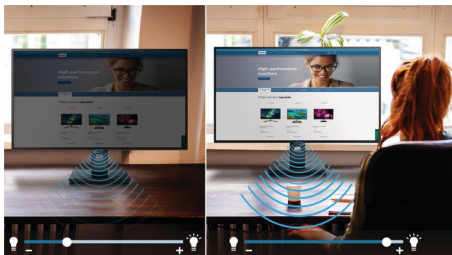
Destques

Design com eficiência energética elevada



Com um novo design economizador com uma fonte de alimentação extremamente eficiente, este monitor alcança uma classe energética mais elevada e oferece um desempenho excelente. A funcionalidade de eficiência energética utiliza uma nova tecnologia de retroiluminação LED que mantém a luminosidade e a cor gastando significativamente menos energia, o que faz uma grande diferença quando se utiliza vários monitores ou apenas um.

PowerSensor



O PowerSensor é um "sensor de pessoas" incorporado que transmite e recebe sinais infravermelhos inofensivos para determinar a presença do utilizador e reduzir automaticamente o brilho do monitor quando o utilizador se afasta da secretária, reduzindo os custos de energia em até 80% e prolongando a vida útil do monitor

LightSensor

O LightSensor utiliza um sensor inteligente para ajustar a luminosidade da imagem consoante as condições da iluminação

ambiente para a imagem perfeita com o menor consumo de energia.

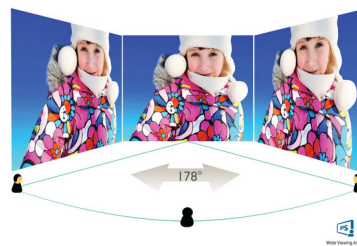
Consumo de zero potência

Com a activação do interruptor de 0 watts, que está convenientemente localizado na parte posterior, pode desligar totalmente o seu monitor da alimentação de CA. Isto resulta num consumo de zero potência, reduzindo ainda mais a pegada de carbono

Materiais ecológicos

A Philips está empenhada em utilizar materiais ecológicos e sustentáveis na sua gama de monitores. Todas as estruturas de plástico, peças de chassis metálicas e materiais de embalagem são compostos por materiais 100% recicláveis. Em modelos seleccionados, utilizamos até 85% de plásticos reciclados pós-consumo. O cumprimento estrito das normas RoHS assegura uma redução substancial ou a eliminação de substâncias tóxicas, como chumbo e mercúrio. Estas duas substâncias foram totalmente eliminadas nos monitores com retroiluminação LED.

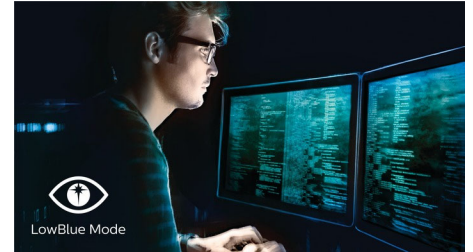
Tecnologia IPS



Os ecrãs IPS utilizam uma tecnologia avançada que lhe proporciona ângulos de visualização extra amplos de 178/178 graus, o que permite ver o ecrã a partir de praticamente qualquer ângulo - mesmo no modo de pivot de 90 graus! Ao contrário dos painéis TN padrão, os ecrãs IPS fornecem-lhe imagens incrivelmente nítidas com cores vivas, o que os torna ideais para fotografias, filmes e navegar na Internet, mas também para aplicações profissionais, que

exigem precisão das cores e luminosidade uniforme a todas as alturas.

Modo LowBlue



Os estudos realizados demonstraram que, da mesma forma que os raios ultravioleta podem causar danos oculares, os raios de luz azul com comprimento de onda curta dos ecrãs LED podem causar danos oculares e afetar a visão com o passar do tempo. Desenvolvido a pensar no bem-estar, a definição do modo LowBlue da Philips utiliza uma tecnologia de software inteligente para reduzir a luz azul de onda curta prejudicial.

TUV Rheinland Eye Comfort



O ecrã da Philips cumpre a norma TUV Rheinland Eye Comfort para evitar a fadiga ocular causada pela utilização prolongada do computador. Com a certificação TUV Eye Comfort, os ecrãs da Philips garantem um modo com baixo azul e sem cintilação, sem reflexos incómodos, ângulo de visão amplo e menos redução da qualidade de imagem a partir de diferentes ângulos, bem como suportes ergonómicos para uma experiência de visualização ideal. Mantenha os olhos saudáveis e aumente a produtividade do trabalho.



Especificações

Imagem/visualização

- Tipo de painel LCD: Tecnologia IPS
- Tipo de retroiluminação: Sistema W-LED
- Tamanho do painel: 60,5 cm (23,8 pol.)
- Revestimento do ecrã: Antirreflexo, 3H, opacidade: 25%
- Área de visualização efetiva: 527,04 (H) x 296,46 (V)
- Rácio de visualização: 16:9
- Resolução máxima: 1920 x 1080 @ 75 Hz*
- Densidade de píxeis: 93 ppi
- Tempo de resposta (típico): 4 ms (cinzento a cinzento)*
- Brilho: 250 cd/m²
- Rácio de contraste (típico): 1000:1
- SmartContrast: 50000000:1
- Densidades de píxeis: 0,2745 x 0,2745 mm
- Ângulo de visualização: 178° (H) / 178° (V), @ C/R > 10
- Melhoramento de imagem: SmartImage
- Gama cromática (típica): NTSC 78%*, sRGB 102%*
- Cores do ecrã: 16,7 milhões
- Frequência de varrimento: 30 - 85 kHz (H)/48 - 75 Hz (V)
- sRGB
- Sem cintilação
- EasyRead
- Modo LowBlue
- Sincronização adaptável

Conetividade

- Entrada de sinal: VGA (análogo), DVI-D (HDCP digital), DisplayPort 1.2, HDMI 1.4 x 1
- HDCP: HDCP 1.4 (DVI/DP/HDMI)
- Entrada de sincronização: Sincronização separada, Sincronização no verde
- USB: 1 USB-B (upstream), 4 USB 3.2 (downstream com 1 B.C. 1.2 de carregamento rápido)
- Áudio (entrada/saída): Entrada de áudio do PC, Saída de áudio

Funcionalidades

- Colunas incorporadas: 2 W x 2
- Funcionalidades para o utilizador: SmartImage, Entrada, PowerSensor, Menu, Ligar/desligar
- Software de controlo: SmartControl
- Idiomas do OSD: Português do Brasil, Checo, Holandês, Inglês, Finlandês, Francês, Alemão, Grego, Húngaro, Italiano, Japonês, Coreano, Polaco, Português, Russo, Chinês Simplificado, Espanhol, Sueco, Chinês Tradicional, Turco, Ucraniano
- Outras funcionalidades: Bloqueio Kensington, Suporte VESA (100x100 mm)
- Compatibilidade Plug & Play: DDC/CI, Mac OS X, sRGB, Windows 10/8.1/8/7

Suporte

- Ajuste da altura: 150 mm
- Pivot: -/+ 90 graus
- Rotativo: -/+ 180 graus
- Inclinação: -5 ~ 35 graus

Potência

- Modo ECO: 8,6 W (típ.)
- Modo ligado: 12,8 W (típ.) (método de teste EnergyStar)
- Modo de espera: 0,35 W (típ.)
- Modo desligado: Zero watts com interruptor de consumo zero
- Classe energética: C
- Indicador LED de energia: Funcionamento - branco, Modo de espera - branco (intermitente)
- Fonte de alimentação: Incorporado, 100-240 V CA, 50-60 Hz

Dimensões

- Produto com suporte (altura máx.): 540 x 501 x 205 mm
- Produto sem suporte (mm): 540 x 323 x 47 mm
- Embalagem em mm (LxAxP): 730 x 450 x 139 mm

Peso

- Produto com suporte (kg): 4,92 kg
- Produto sem suporte (kg): 3,32 kg
- Produto com embalagem (kg): 7,61 kg

Condições de funcionamento

- Limite de temperaturas (funcionamento): 0 °C a 40 °C °C
- Limite de temperaturas (armazenamento): -20 °C a 60 °C °C
- Humidade relativa: 20%-80 %
- Altitude: Em funcionamento: 3658 m; desligado: 12 192 m
- MTBF (demonstrado): 70 000 horas (excluindo retroiluminação)

Sustentabilidade

- Ecologia e energia: PowerSensor, LightSensor, EnergyStar 8.0, EPEAT*, ROHS, Certificação TCO Edge
- Embalagem em material reciclável: 100 %
- Plástico reciclado pós-consumo: 85%
- Substâncias específicas: Estrutura sem PVC/BFR, Sem mercúrio

Conformidade e normas

- Aprovações regulamentares: CB, FCC Classe B, ICES-003, Marcação CE, TUV Ergo, TUV/GS, SEMKO, CU-EAC, CCC, CECP, CEL, UCRANIANO, Certificação TUV Eye Comfort

Caixa

- Moldura frontal: Preto
- Cobertura traseira: Preto
- Pé: Preto
- Acabamento: Texturizado

Conteúdo da embalagem

- Monitor com suporte
- Cabos: Cabo HDMI, cabo DP, cabo de alimentação
- Documentação do utilizador



Data de publicação
2022-05-17

Versão: 4.0.1

12 NC: 8670 001 71385
EAN: 87 12581 77233 8

© 2022 Koninklijke Philips N.V.
Todos os direitos reservados.

Todas as especificações estão sujeitas a alterações sem aviso prévio. As marcas comerciais são propriedade de Koninklijke Philips N.V. ou dos respectivos detentores.

www.philips.com

* O logótipo de texto/marca comercial "IPS" e patentes relacionadas com estas tecnologias pertencem aos seus respetivos proprietários.
* A resolução máxima funciona com entradas HDMI ou DP.
* Valor do tempo de resposta igual a SmartResponse
* Área NTSC com base no CIE1976
* Área sRGB com base no CIE1931
* Carregamento rápido em conformidade com a norma USB BC 1.2
* A classificação EPEAT é válida apenas nos locais onde a Philips regista o produto. Visite <https://www.epeat.net/> para consultar o estado do registo no seu país.
* O monitor pode diferir das imagens apresentadas.