

Philips  
Monitor LCD com USB-C

### Linha B

24 (23,8"/60,5 cm diag.)  
1920 x 1080 (Full HD)

243B9



## Simplifique as suas ligações

com base de monitor USB-C

O monitor Philips da linha B com base USB-C substitui o emaranhado de cabos. Veja imagens Full HD e recarregue o seu computador portátil. Pode fazer tudo isto em simultâneo com um único cabo USB-C. A base SmartErgo, a tecnologia sem cintilação e o modo LowBlue diminuem o cansaço ocular enquanto trabalha.

#### Ligação com um único cabo USB-C

- Ligue o seu computador portátil com um cabo USB-C
- Ligue e recarregue o computador portátil compatível através do monitor
- Transferência de dados a alta velocidade por USB 3.2

#### Desempenho excelente

- Tecnologia IPS para cores vivas e ângulos de visualização amplos

#### Desenvolvido para a forma como trabalha

- A SmartErgoBase permite ajustes ergonómicos confortáveis
- Menos cansaço ocular com tecnologia sem cintilação
- Modo LowBlue para uma produtividade suave para os olhos
- O HDMI assegura a conectividade digital universal

#### Desenvolvido para garantir sustentabilidade

- PowerSensor economiza até 70% dos custos de energia
- Material de embalagem 100% reciclado

# PHILIPS

# Destques

## Ligação USB-C

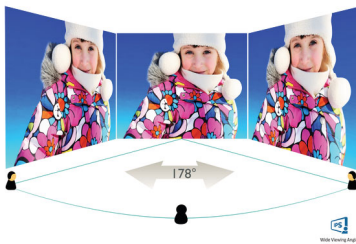


Este ecrã Philips dispõe de um conector USB Type-C com fornecimento de alimentação. Com gestão de energia inteligente e flexível, pode carregar o seu dispositivo compatível diretamente. O seu USB-C fino reversível permite uma ligação fácil com um só cabo. Pode ver vídeos de alta resolução e transferir dados a uma velocidade muito elevada, enquanto alimenta e carrega o seu dispositivo compatível em simultâneo.

## Ligar e recarregar o computador portátil

Este monitor inclui um conector USB-C integrado que respeita a norma de alimentação por USB. Com uma gestão de energia inteligente e flexível, pode agora ligar e/ou recarregar o seu computador portátil compatível\* diretamente através do monitor com um único cabo USB-C.

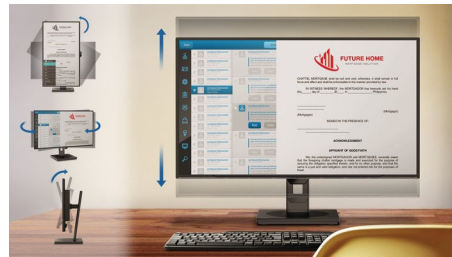
## Tecnologia IPS



Os ecrãs IPS utilizam uma tecnologia avançada que lhe proporciona ângulos de visualização extra amplos de 178/178 graus, o que permite ver o ecrã a partir de praticamente qualquer

ângulo - mesmo no modo de pivot de 90 graus! Ao contrário dos painéis TN padrão, os ecrãs IPS fornecem-lhe imagens incrivelmente nítidas com cores vivas, o que os torna ideais para fotografias, filmes e navegar na Internet, mas também para aplicações profissionais, que exigem precisão das cores e luminosidade uniforme a todas as alturas.

## SmartErgoBase



A SmartErgoBase é uma base para monitor que proporciona um grande conforto ergonómico de visualização e permite uma arrumação inteligente dos cabos. A fácil regulação da altura, orientação, inclinação e ângulo de rotação da base permite posicionar o monitor para o máximo de conforto, aliviando o esforço físico de um longo dia de trabalho. A arrumação inteligente dos cabos reduz a desordem de cabos e mantém a área de trabalho organizada e profissional.

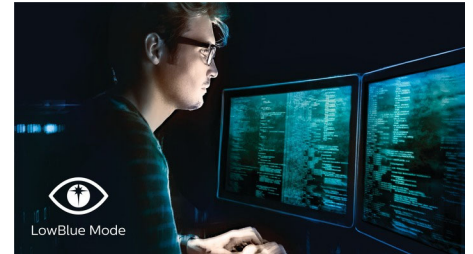
## Tecnologia sem cintilação



Devido à forma como o brilho é controlado nos ecrãs com retroiluminação LED, alguns utilizadores experienciam cintilação nos seus ecrãs, o que provoca cansaço ocular. A

tecnologia sem cintilação da Philips aplica uma nova solução para regular o brilho e reduzir a cintilação para uma visualização mais confortável.

## Modo LowBlue



Os estudos realizados demonstraram que, da mesma forma que os raios ultravioleta podem causar danos oculares, os raios de luz azul com comprimento de onda curta dos ecrãs LED podem causar danos oculares e afetar a visão com o passar do tempo. Desenvolvido a pensar no bem-estar, a definição do modo LowBlue da Philips utiliza uma tecnologia de software inteligente para reduzir a luz azul de onda curta prejudicial.

## Compatível com HDMI



HDMI-ready

Um dispositivo compatível com HDMI possui todo o hardware necessário para integrar uma entrada HDMI (High-Definition Multimedia Interface). Um cabo HDMI permite sinais digitais de áudio e vídeo de alta qualidade transmitidos através de um único cabo de um PC ou de inúmeras fontes AV (incluindo set-top boxes, leitores de DVD, recetores de AV e câmaras de vídeo).



USB-C Docking



Wide Viewing Angle



Ultra Narrow Bezel



Flicker-free



EasyRead



LowBlue Mode



HDMI



Built-in Speaker



PowerSensor

# Especificações

## Imagem/visualização

- Tipo de painel LCD: Tecnologia IPS
- Sincronização adaptável
- Tipo de retroiluminação: Sistema W-LED
- Tamanho do painel: 60,5 cm (23,8 pol.)
- Revestimento do ecrã: Antirreflexo, 3H, opacidade: 25%
- Área de visualização efetiva: 527 (H) x 296,5 (V)
- Rácio de visualização: 16:9
- Resolução máxima: 1920 x 1080 @ 75 Hz\*
- Densidade de píxeis: 93 ppi
- Tempo de resposta (típico): 4 ms (Cinzento a cinzento)\*
- Brilho: 250 cd/m<sup>2</sup>
- Rácio de contraste (típico): 1000:1
- SmartContrast: 50000000:1
- Densidades de píxeis: 0,275 x 0,275 mm
- Ângulo de visualização: 178° (H) / 178° (V), @ C/R > 10
- Melhoramento de imagem: SmartImage
- Cores do ecrã: 16,7 milhões
- Gama cromática (típica): NTSC 90%\*, sRGB 104%\*
- Frequência de varrimento: 30 - 85 kHz (H)/48 - 75 Hz (V)
- sRGB
- Sem cintilação
- Modo LowBlue
- EasyRead

## Conetividade

- Entrada de sinal: VGA (análogo), 1 DisplayPort 1.2, 1 HDMI 1.4, 1 USB-C 3.2 Gen 1 (upstream, alimentação até 65 W)
- HDCP: HDCP 1.4 (DP/HDMI/USB-C)
- USB: 1 USB-C 3.2 Gen 1 (upstream), 4 USB 3.2 (downstream com 1 B.C 1.2 de carregamento rápido)
- Audio (entrada/saída): Entrada de áudio do PC, Saída de auscultador
- Entrada de sincronização: Sincronização separada, Sincronização no verde

## USB

- USB-C: Conector reversível
- Velocidade ultra elevada: Transferência de dados e vídeos
- DP: Modo alternativo de Display Port incorporado
- Potência: USB PD versão 3.0
- Alimentação máxima por USB-C: Até 65 W (5 V/3 A; 9 V/3 A; 10 V/3 A; 12 V/3 A; 15 V/3 A; 20 V/3,25 A)

## Funcionalidades

- Altifalantes incorporados: 2 W x 2
- Funcionalidades para o utilizador: SmartImage, Entrada, PowerSensor, Menu, Ligar/desligar
- Software de controlo: SmartControl
- Idiomas do OSD: Português do Brasil, Checo, Holandês, Inglês, Finlandês, Francês, Alemão, Grego, Húngaro, Italiano, Japonês, Coreano, Polaco, Português, Russo, Chinês Simplificado, Espanhol, Sueco, Chinês Tradicional, Turco, Ucraniano
- Outras funcionalidades: Bloqueio Kensington,

- Suporte VESA (100x100 mm)
- Compatibilidade Plug & Play: DDC/CI, Mac OS X, sRGB, Windows 10/8.1/8/7

## Suporte

- Ajuste da altura: 150 mm
- Pivot: -/+ 90 graus
- Rotativo: -/+ 175 graus
- Inclinação: -5 ~ 30 graus

## Potência

- Modo ECO: 12,8 W (tip.)
- Modo ligado: 14,99 W (tip.) (método de teste EnergyStar)
- Modo de espera: < 0,3 W (típ.)
- Modo desligado: Zero watts com interruptor de consumo zero
- Classe energética: A
- Indicador LED de energia: Funcionamento - branco, Modo de espera - branco (intermitente)
- Fonte de alimentação: Incorporado, 100-240 V CA, 50-60 Hz

## Dimensões

- Produto com suporte (altura máx.): 541 x 522 x 216 mm
- Produto sem suporte (mm): 541 x 332 x 63 mm
- Embalagem em mm (LxAxP): 600 x 475 x 198 mm

## Peso

- Produto com suporte (kg): 5,19 kg
- Produto sem suporte (kg): 3,57 kg
- Produto com embalagem (kg): 6,89 kg

## Condições de funcionamento

- Limite de temperaturas (funcionamento): 0 °C a 40 °C °C
- Limite de temperaturas (armazenamento): -20 °C a 60 °C °C
- Humidade relativa: 20%-80 %
- Altitude: Em funcionamento: 3658 m; desligado: 12 192 m.
- MTBF (demonstrado): 70 000 horas (excluindo retroiluminação)

## Sustentabilidade

- Ecologia e energia: EnergyStar 8.0, PowerSensor, Certificação TCO Edge, REEE, ROHS
- Embalagem em material reciclável: 100 %
- Plástico reciclado pós-consumo: 85%
- Substâncias específicas: Estrutura sem PVC/BFR, Sem mercúrio, Sem chumbo

## Conformidade e normas

- Aprovações regulamentares: Marcação CE, FCC Classe B, SEMKO, CU-EAC, TUV Ergo, TUV/GS, EPA, ICES-003, UCRANIANO, CB

## Caixa

- Moldura frontal: Preto
- Cobertura traseira: Preto
- Pé: Preto
- Acabamento: Texturizado

## Conteúdo da embalagem

- Monitor com suporte
- Cabos: Cabo HDMI, cabo DP, cabo USB-C para C/A, cabo de alimentação
- Documentação do utilizador



Data de publicação  
2022-04-21

Versão: 5.0.1

12 NC: 8670 001 62568  
EAN: 87 12581 76198 1

© 2022 Koninklijke Philips N.V.  
Todos os direitos reservados.

Todas as especificações estão sujeitas a alterações sem aviso prévio. As marcas comerciais são propriedade de Koninklijke Philips N.V. ou dos respectivos detentores.

[www.philips.com](http://www.philips.com)

\* O logótipo de texto/marca comercial "IPS" e patentes relacionadas com estas tecnologias pertencem aos seus respetivos proprietários.  
\* A resolução máxima funciona com entradas HDMI, DP ou USB-C.  
\* Valor do tempo de resposta igual a SmartResponse  
\* Área NTSC com base no CIE1976  
\* Área sRGB com base no CIE1931  
\* Atividades como partilha de ecrã, transmissões online de vídeo e áudio através da Internet, podem influenciar o seu desempenho de rede. O seu hardware, a largura de banda da rede e o seu desempenho determinarão a qualidade geral de áudio e vídeo.  
\* Para a função de alimentação e carregamento por USB-C, o seu computador portátil/dispositivo tem de suportar as especificações de alimentação padrão por USB-C. Consulte o manual do utilizador ou o fabricante do seu computador portátil para obter mais detalhes.  
\* Para transmissão de vídeo através de USB-C, o seu computador portátil/dispositivo tem de suportar USB-C com modo DP Alt  
\* O monitor pode diferir das imagens apresentadas.