

Philips  
Monitor LCD com Ultra  
Wide-Color

### Linha E

24 (23,8"/60,5 cm diag.)  
1920 x 1080 (Full HD)

246E9QSB



## Cor deslumbrante, design elegante

O monitor da linha E da Philips conta com um design elegante e um desempenho de imagem extraordinário. Um ecrã Full HD de moldura fina com Ultra Wide-Color oferece-lhe imagens verdadeiramente realistas. Desfrute de uma visualização superior num design elegante.

#### Excelente qualidade de imagem

- Com Ultra Wide-Color, tem uma gama de cores mais alargada, proporcionando uma imagem mais viva
- Tecnologia LED IPS de visualização ampla para exactidão de imagens e cores
- Ecrã 16:9 Full HD para imagens nítidas e detalhadas

#### Funcionalidades pensadas para si

- Ecrã de moldura fina para criar um visual perfeito
- Menos cansaço ocular com tecnologia sem cintilação
- Modo LowBlue para uma produtividade suave para os olhos
- Modo EasyRead para uma experiência semelhante à leitura em papel

#### Mais ecológico, todos os dias

- Materiais ecológicos em conformidade com as principais normas internacionais
- Baixo consumo de energia poupança na electricidade

# PHILIPS

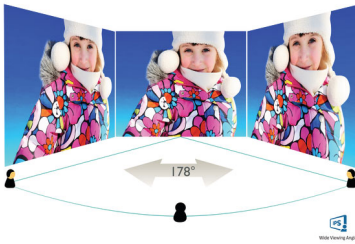
# Destaques

## Tecnologia Ultra Wide-Color



A tecnologia Ultra Wide-Color proporciona um maior espectro de cores para uma imagem mais brilhante. A gama cromática mais ampla Ultra Wide-Color produz verdes com aspecto mais natural, vermelhos mais vivos e azuis mais profundos. Dê mais vida ao entretenimento multimídia, imagens e até à sua produtividade com cores vivas da tecnologia Ultra Wide-Color.

## Tecnologia IPS



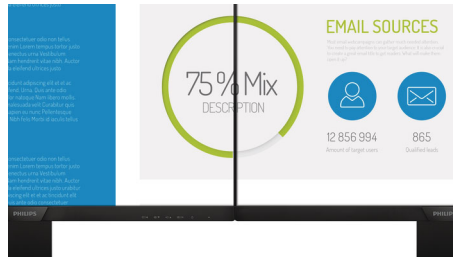
Os ecrãs IPS utilizam uma tecnologia avançada que lhe proporciona ângulos de visualização extra amplos de 178/178 graus, o que permite ver o ecrã a partir de praticamente qualquer ângulo. Ao contrário dos painéis TN padrão, os ecrãs IPS fornecem-lhe imagens incrivelmente nítidas com cores vivas, sendo ideais para fotografias, filmes e navegação na Internet, mas também para aplicações profissionais, que exigem precisão das cores e luminosidade uniforme a todas as alturas.

## Ecrã 16:9 Full HD



A qualidade de imagem é importante. Os ecrãs comuns fornecem qualidade, mas você espera mais. Este ecrã dispõe de uma resolução Full HD melhorada de 1920 x 1080. Com Full HD para detalhes nítidos combinados com uma alta luminosidade, um contraste incrível e cores autênticas para poder esperar uma imagem realista.

## Moldura extremamente estreita



Os novos ecrãs Philips apresentam uma moldura ultra fina que permite distrações mínimas e um tamanho de visualização máximo. Especialmente adequado para configurações em vários ecrãs ou em mosaico, como em jogos, desenho gráfico e aplicações profissionais, o ecrã de moldura ultra fina dá-lhe a sensação de estar a utilizar um único ecrã grande.

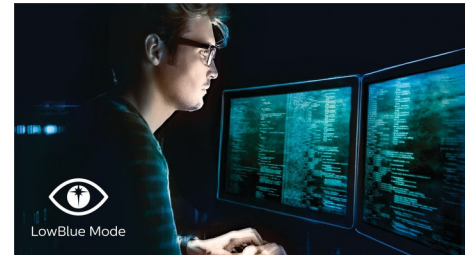
## Tecnologia sem cintilação



Devido à forma como o brilho é controlado nos ecrãs com retroiluminação LED, alguns

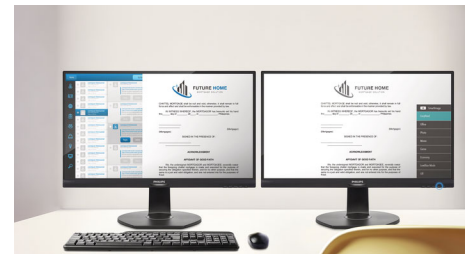
utilizadores experienciam cintilação nos seus ecrãs, o que provoca cansaço ocular. A tecnologia sem cintilação da Philips aplica uma nova solução para regular o brilho e reduzir a cintilação para uma visualização mais confortável.

## Modo LowBlue



Os estudos realizados demonstraram que, da mesma forma que os raios ultravioleta podem causar danos oculares, os raios de luz azul com comprimento de onda curta dos ecrãs LED podem causar danos oculares e afetar a visão com o passar do tempo. Desenvolvido a pensar no bem-estar, a definição do modo LowBlue da Philips utiliza uma tecnologia de software inteligente para reduzir a luz azul de onda curta prejudicial.

## Modo EasyRead



Modo EasyRead para uma experiência semelhante à leitura em papel



Ultra Wide-Color



Wide Viewing Angle



Full HD 1080p



Ultra Narrow Bezel



Flicker-free



LowBlue Mode



EasyRead



Hg Free

# Especificações

## Imagem/visualização

- Tipo de painel LCD: Tecnologia IPS
- Tipo de retroiluminação: Sistema W-LED
- Tamanho do painel: 60,5 cm (23,8 pol.)
- Revestimento do ecrã: Antirreflexo, 3H, opacidade: 25%
- Área de visualização efetiva: 527,04 (H) x 296,46 (V)
- Rácio de visualização: 16:9
- Ótima resolução: 1920 x 1080 a 60 Hz
- Densidade de píxeis: 93 ppi
- Tempo de resposta (típico): 4 ms (cinzento a cinzento)\*
- Brilho: 250 cd/m<sup>2</sup>
- Rácio de contraste (típico): 1000:1
- SmartContrast: 20 000 000:1
- Densidades de píxeis: 0,275 x 0,275 mm
- Ângulo de visualização: 178° (H) / 178° (V), @ C/R > 10
- Sem cintilação
- Melhoramento de imagem: SmartImage Lite
- Gama cromática (típica): NTSC 108%\*, sRGB 129%\*
- Cores do ecrã: 16,7 milhões
- Frequência de varrimento: 30 - 83 kHz (H) / 50 - 76 Hz (V)
- sRGB
- Modo LowBlue
- EasyRead

## Conetividade

- Entrada de sinal: VGA (analógico), DVI-D (HDCP digital)
- Entrada de sincronização: Sincronização separada, Sincronização no verde

## Funcionalidades

- Funcionalidades para o utilizador: Ligar/desligar, Menu, Brilho, Entrada, SmartImage Lite
- Idiomas do OSD: Português do Brasil, Checo, Holandês, Inglês, Finlandês, Francês, Alemão, Grego, Húngaro, Italiano, Japonês, Coreano, Polaco, Português, Russo, Chinês Simplificado, Espanhol, Sueco, Chinês Tradicional, Turco, Ucraniano
- Outras funcionalidades: Bloqueio Kensington, Suporte VESA (75x75 mm)
- Compatibilidade Plug & Play: DDC/CI, Mac OS X, sRGB, Windows 10/8.1/8/7

## Suporte

- Inclinação: -5/20 graus

## Potência

- Modo ligado: 13,04 W (típ.) (método de teste EnergyStar)
- Modo de espera: < 0,5 W (típ.)
- Modo desligado: < 0,3 W (típ.)
- Indicador LED de energia: Funcionamento - branco, Modo de espera - branco (intermitente)
- Fonte de alimentação: Externa, 100-240 V CA, 50-60 Hz

## Dimensões

- Produto com suporte (mm): 540 x 416 x 190 mm
- Produto sem suporte (mm): 540 x 326 x 39 mm
- Embalagem em mm (LxAxP): 586 x 477 x 141 mm

## Peso

- Produto com suporte (kg): 2,90 kg
- Produto sem suporte (kg): 2,34 kg
- Produto com embalagem (kg): 4,28 kg

## Condições de funcionamento

- Limite de temperaturas (funcionamento): Entre 0 e 40 °C
- Limite de temperaturas (armazenamento): Entre -20 e 60 °C
- Humidade relativa: 20%-80 %
- Altitude: Em funcionamento: 3658 m; desligado: 12 192 m.
- MTBF: 50 000 horas (excluindo retroiluminação) hora(s)

## Sustentabilidade

- Ecologia e energia: EnergyStar 8.0, ROHS, Sem chumbo, Sem mercúrio, REEE
- Embalagem em material reciclável: 100 %

## Conformidade e normas

- Aprovações regulamentares: Marcação CE, FCC Classe B, CU-EAC, TUV/ISO9241-307, BSMI, MEPS, RCM, VCCI, CB, cETLus, ICES-003, TUV-BAUART, UCRANIANO

## Caixa

- Cor: Preto/prateado
- Acabamento: Brilhante

## Conteúdo da embalagem

- Monitor com suporte
- Cabos: Cabo D-Sub, cabo de alimentação
- Documentação do utilizador



Data de publicação  
2022-05-18

Versão: 4.0.1

12 NC: 8670 001 52049  
EAN: 87 12581 75064 0

© 2022 Koninklijke Philips N.V.  
Todos os direitos reservados.

Todas as especificações estão sujeitas a alterações sem aviso prévio. As marcas comerciais são propriedade de Koninklijke Philips N.V. ou dos respectivos detentores.

[www.philips.com](http://www.philips.com)

\* O logótipo de texto/marca comercial "IPS" e patentes relacionadas com estas tecnologias pertencem aos seus respetivos proprietários.  
\* Valor do tempo de resposta igual a SmartResponse  
\* Área NTSC com base no CIE1976  
\* Área sRGB com base no CIE1931  
\* O monitor pode diferir das imagens apresentadas.