



Philips
Monitor LCD,
retroiluminação LED com
PowerSensor

Linha S
68,6 cm (27")
Ecrã Full HD

271S4LPYEB



Ecrã de design ecológico sustentável

com PowerSensor economiza energia

O ecrã LED PowerSensor da Philips fabricado com 25% de materiais reciclados e com uma estrutura sem PVC e BFR é ideal para uma produtividade ecológica

Design ecológico sustentável

- PowerSensor economiza até 80% dos custos de energia
- 25% de material reciclado com EPEAT de nível Gold
- Estrutura sem PVC/BFR

Ótimo desempenho

- Tecnologia LED garante cores naturais
- O DisplayPort fornece uma largura de banda elevada para imagens ultra detalhadas
- SmartContrast realça os detalhes a preto ricos

Concebido a pensar nas pessoas

- A SmartErgoBase permite ajustes ergonómicos confortáveis
- Altura reduzida da moldura à mesa para um conforto máximo de leitura

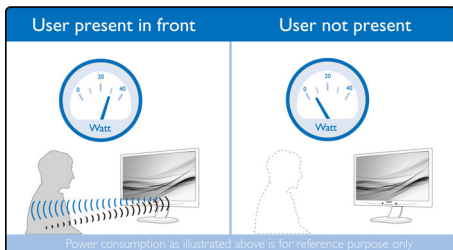
Fácil de experimentar

- Predefinições SmartImage para definições de imagem optimizadas simples
- SmartControl para sintonia simples do desempenho

PHILIPS

Destques

PowerSensor



O PowerSensor é um "sensor humano" incorporado que transmite e recebe sinais infravermelhos inofensivos para determinar a presença do utilizador e reduzir automaticamente o brilho do monitor quando o utilizador se afasta da secretária, reduzindo os custos de energia em até 80% e prolongando a vida útil do monitor

EPEAT Gold

Os monitores Philips com certificação EPEAT de nível GOLD garantem a protecção da saúde humana e do ambiente, assegurando, em simultâneo, baixas emissões de gases estufa que alteram o nosso clima. O programa EPEAT ajuda os compradores a avaliar, comparar e seleccionar os monitores com base em 51 critérios ambientais suportados pela EPA americana. A certificação GOLD garante que, no mínimo, 30% dos plásticos utilizados são de resinas pós-consumo, o que garante a redução da utilização de materiais tóxicos e perigosos. O EPEAT de nível Gold é válido apenas nos locais onde a Philips regista o produto. Visite www.epeat.net para o estado do registo no seu país.

Estrutura sem PVC/BFR

A estrutura deste monitor Philips não contém retardadores de chama à base de bromo, nem policloreto de vinila (sem PVC/BFR)

Tecnologia LED

Os LED brancos são dispositivos em estado sólido que acendem mais rapidamente com um

brilho completo e consistente, poupando tempo de arranque. Os LED não contêm mercúrio, o que permite uma reciclagem e uma eliminação ecológicas. Os LED permitem um maior controlo da redução da luminosidade da retroiluminação do LCD, proporcionando um rácio de contraste extremamente elevado. Estes também permitem uma reprodução superior da cor graças ao brilho consistente em todo o ecrã.

DisplayPort

O DisplayPort é uma ligação digital entre o PC e o monitor, sem necessidade de conversões. Com capacidades superiores ao padrão DVI, é totalmente capaz de suportar até 15 metros de cabo e 10,8 Gbps/seg. de transferência de dados. Com este alto desempenho e sem atrasos, obtém as imagens e as taxas de actualização mais rápidas - tornando o DisplayPort na melhor escolha tanto para utilizar no escritório, como em casa, mas também para jogos e filmes exigentes, para a edição de vídeos e muito mais. Este também tem em consideração a interoperabilidade através da utilização de vários adaptadores.

SmartContrast



SmartContrast é uma tecnologia da Philips que analisa os conteúdos que está a visualizar, esta ajusta automaticamente as cores e controla a intensidade da retroiluminação para realçar dinamicamente o contraste para obter as melhores imagens e vídeos digitais ou para jogos onde são apresentados tons escuros. Quando está seleccionado o modo de

poupança de energia, o contraste é regulado e a retroiluminação é ajustada com precisão para uma apresentação perfeita das aplicações diárias do escritório e para um baixo consumo de energia.

SmartErgoBase



A SmartErgoBase é uma base para monitor que proporciona um grande conforto ergonómico de visualização e permite uma arrumação inteligente dos cabos. A fácil regulação da altura, orientação, inclinação e ângulo de rotação da base permite posicionar o monitor para o máximo de conforto, aliviando o esforço físico de um longo dia de trabalho. A arrumação inteligente dos cabos reduz a desordem de cabos e mantém a área de trabalho organizada e profissional.

Altura reduzida da moldura à mesa



Graças à sua SmartErgoBase avançada, pode baixar o monitor Philips praticamente até ao nível da secretária para um ângulo de visualização confortável. A altura reduzida da moldura à mesa é a solução perfeita para quem usa lentes bifocais, trifocais ou progressivas para trabalhar ao computador. Além disso, esta proporciona aos utilizadores alturas muito variadas para utilizar o monitor segundo as suas definições preferidas para o ângulo e a altura, ajudando a reduzir a fadiga e o esforço.



Especificações

Imagem/visualização

- Tipo de painel LCD: LCD TFT
- Tipo de retroiluminação: Sistema W-LED
- Tamanho do painel: 27 polegadas / 68,6 cm
- Área de visualização efectiva: 597,6 (H) x 336,15 (V)
- Rácio de aspecto: 16:9
- Óptima resolução: 1920 x 1080 @ 60 Hz
- Tempo de resposta (típico): 5 ms
- Brilho: 300 cd/m²
- Rácio de contraste (típico): 1000:1
- SmartContrast: 20 000 000:1
- Densidades de píxeis: 0,311 x 0,311 mm
- Ângulo de visualização: 170° (H) / 160° (V), @ C/R > 10
- Melhoramento de imagem: SmartImage
- Cores do ecrã: 16,7 M
- Frequência de varrimento: 30 - 83 kHz (H) / 56 - 75 Hz (V)
- sRGB

Conectividade

- Entrada de sinal: DisplayPort, DVI-D (HDCP digital), VGA (analógico)
- Entrada de sincronização: Sincronização separada, Sincronização no verde

Funcionalidades

- Funcionalidades para o utilizador: SmartImage, PowerSensor, Brilho, Menu, Ligar/desligar
- Software de controlo: SmartControl Premium
- Idiomas do OSD: Português, Francês, Alemão, Italiano, Português, Russo, Chinês Simplificado, Espanhol
- Outras funcionalidades: Bloqueio Kensington, Suporte VESA (100x100 mm)
- Compatibilidade Plug & Play: DDC/CI, Mac OS X, sRGB, Windows 8/7/Vista

Suporte

- Ajuste da altura: 150 mm
- Pivot: 90 graus
- Rotativo: -65/65 graus
- Inclinação: -5/20 graus

Alimentação

- Modo ECO: 14 W (tip.)
- Modo ligado: 21,3 W (tip.) (Método de teste

EnergyStar 6.0)

- Modo de espera: 0,3 W (tip.)
- Modo desligado: 0,1 W (tip.)
- Indicador LED de energia: Funcionamento - branco, Modo de espera - branco (intermitente)
- Alimentação: 100-240 V CA, 50-60 Hz, Incorporado

Dimensões

- Produto com suporte (altura máx.): 639 x 580 x 242 mm
- Produto sem suporte (mm): 639 x 405 x 64 mm
- Embalagem em mm (LxAxP): 750 x 234 x 490 mm

Peso

- Produto com suporte (kg): 7,50 kg
- Produto sem suporte (kg): 5,10 kg
- Produto com embalagem (kg): 10,35 kg

Condições de funcionamento

- Limite de temperaturas (funcionamento): 0 °C a 40 °C °C
- Limite de temperaturas (armazenamento): -20 °C a 60 °C °C
- Humidade relativa: 20%-80 %
- Altitude: Ligado: +12 000 pés (3658 m), Desligado: +40 000 pés (12 192 m)
- MTBF: 30 000 hora(s)

Sustentabilidade

- Ecologia e energia: EnergyStar 6.0, PowerSensor, EPEAT Gold*, ROHS
- Material de embalagem reciclável: 100 %
- Material reciclado: 25%
- Substâncias específicas: Estrutura sem PVC/BFR, Sem mercúrio, Sem chumbo

Conformidade e normas

- Aprovações regulamentares: BSMI, Marca CE, FCC Classe B, GOST, SASO, SEMKO, TCO 6.0, TUV Ergo, TUV/GS, UL/cUL, WEEE

Estrutura

- Moldura frontal: Preto
- Cobertura posterior: Preto
- Base: Preto
- Acabamento: Textura



Data de publicação
2015-12-02

Versão: 1.0.1

12 NC: 8670 001 09884
EAN: 87 12581 70417 9

© 2015 Koninklijke Philips N.V.
Todos os direitos reservados.

Todas as especificações estão sujeitas a alterações sem aviso prévio. As marcas comerciais são propriedade de Koninklijke Philips N.V. ou dos respectivos detentores.

www.philips.com

* O EPEAT de nível Gold é válido apenas nos locais onde a Philips regista o produto. Visite www.epeat.net para consultar o estado do registo no seu país.