



Philips Brilliance
Monitor LCD QHD com
PowerSensor

Linha B

68,6 cm (27")
2560 x 1440 (QHD)

Brilliance

272B7QPJEB



Visão nítida, desempenho eficiente

com PowerSensor

O ecrã PowerSensor da Philips fabricado com 85% de plásticos reciclados pós-consumo e com uma estrutura sem PVC e sem BFR é ideal para uma produtividade ecológica

Desempenho brilhante

- Imagens CrystalClear com Quad HD de 2560x1440 píxeis
- Tecnologia IPS para cores vivas e ângulos de visualização amplos
- Ecrã de moldura fina para criar um visual perfeito
- Predefinições SmartImage para definições de imagem optimizadas simples

Concebido para uma produtividade confortável

- Modo LowBlue para uma produtividade suave para os olhos
- Menos cansaço ocular com tecnologia sem cintilação
- A SmartErgoBase permite ajustes ergonómicos confortáveis

Funcionalidades para a forma como trabalha

- Altifalantes estéreo incorporados para conteúdo multimédia
- O USB 3.0 permite transferências de dados rápidas e o carregamento de smartphones
- SmartConnect com ligações DisplayPort, HDMI e VGA

Design ecológico sustentável

- PowerSensor economiza até 70% dos custos de energia

PHILIPS

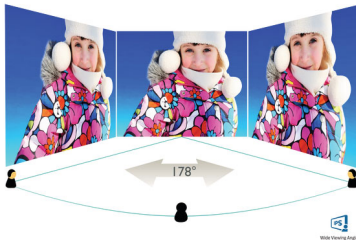
Destaques

Imagens CrystalClear



Os ecrãs da Philips apresentam imagens CrystalClear, Quad HD de 2560x1440 ou 2560x1080 píxeis. Utilizando painéis de alto desempenho com alta densidade de píxeis e dispendo de fontes com alta largura de banda como DisplayPort, HDMI ou DVI Dual Link, estes novos ecrãs darão vida às suas imagens e gráficos. Quer seja um profissional exigente que necessita de informações extremamente detalhadas para soluções de CAD-CAM ou que utiliza aplicações gráficas 3D, ou um génio financeiro a trabalhar em folhas de cálculo enormes, os ecrãs da Philips fornecer-lhe-ão imagens CrystalClear.

Tecnologia IPS



Os ecrãs IPS utilizam uma tecnologia avançada que lhe proporciona ângulos de visualização extra amplos de 178/178 graus, o que permite ver o ecrã a partir de praticamente qualquer ângulo - mesmo no modo de pivot de 90 graus! Ao contrário dos painéis TN padrão, os ecrãs IPS fornecem-lhe imagens incrivelmente nítidas com cores vivas, o que os torna ideais para fotografias, filmes e navegar na Internet, mas

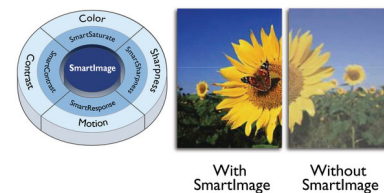
também para aplicações profissionais, que exigem precisão das cores e luminosidade uniforme a todas as alturas.

Moldura extremamente estreita



Os novos ecrãs Philips apresentam uma moldura ultra fina que permite distrações mínimas e um tamanho de visualização máximo. Especialmente adequado para configurações em vários ecrãs ou em mosaico, como em jogos, desenho gráfico e aplicações profissionais, o ecrã de moldura ultra fina dá-lhe a sensação de estar a utilizar um único ecrã grande.

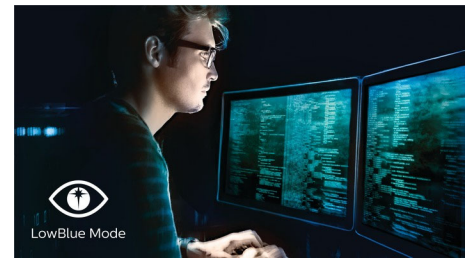
SmartImage



SmartImage é uma tecnologia líder exclusiva da Philips que analisa o conteúdo apresentado no seu ecrã e lhe proporciona um desempenho de apresentação otimizado. Esta interface de fácil utilização permite-lhe seleccionar vários modos como Escritório, Fotografia, Filme, Jogo, Economia, etc., para adaptar a aplicação em utilização. Com base na selecção, a tecnologia SmartImage otimiza, de forma dinâmica, o contraste, a saturação da cor e a

nitidez das imagens e vídeos para um desempenho de imagem excelente. A opção do modo Economia permite-lhe enormes poupanças de energia. Tudo em tempo real e através de um simples toque num botão!

Modo LowBlue



Os estudos realizados demonstraram que, da mesma forma que os raios ultravioleta podem causar danos oculares, os raios de luz azul com comprimento de onda curta dos ecrãs LED podem causar danos oculares e afetar a visão com o passar do tempo. Desenvolvido a pensar no bem-estar, a definição do modo LowBlue da Philips utiliza uma tecnologia de software inteligente para reduzir a luz azul de onda curta prejudicial.

Tecnologia sem cintilação



Devido à forma como o brilho é controlado nos ecrãs com retroiluminação LED, alguns utilizadores experienciam cintilação nos seus ecrãs, o que provoca cansaço ocular. A tecnologia sem cintilação da Philips aplica uma nova solução para regular o brilho e reduzir a cintilação para uma visualização mais confortável.



PowerSensor



Quad HD



IPS
Wide Viewing
Angle



Ultra Narrow
Bezel



SmartImage™



LowBlue Mode



Flicker-free



SmartErgo
Base



Built-in Speaker

Especificações

Imagem/visualização

- Tipo de painel LCD: Tecnologia IPS
- Tipo de retroiluminação: Sistema W-LED
- Tamanho do painel: 68,5 cm (27 pol.)
- Revestimento do ecrã: Antirreflexo, 3H, opacidade: 25%
- Área de visualização efetiva: 596,7 (H) x 335,7 (V)
- Rácio de visualização: 16:9
- Ótima resolução: 2560 x 1440 @ 60 Hz
- Tempo de resposta (típico): 5 ms (Cinzento a cinzento)*
- Brilho: 350 cd/m²
- Rácio de contraste (típico): 1000:1
- SmartContrast: 20 000 000:1
- Densidades de píxeis: 0,233 x 0,233 mm
- Ângulo de visualização: 178° (H) / 178° (V), @ C/R > 10
- Sem cintilação
- Melhoramento de imagem: SmartImage
- Cores do ecrã: 16,7 milhões (reais de 8 bits)
- Frequência de varrimento: 30 - 99 kHz (H) / 50 - 76 Hz (V)
- sRGB
- Modo LowBlue

Conetividade

- Entrada de sinal: VGA (análogo), DisplayPort 1.2, HDMI 1.4
- Entrada de sincronização: Sincronização separada, Sincronização no verde
- USB: USB 3.0 x 4 (1 c/ carregamento rápido)*
- Audio (entrada/saída): Entrada de áudio do PC, Saída de auscultador

Funcionalidades

- Altifalantes incorporados: 2 W x 2
- Funcionalidades para o utilizador: SmartImage, Entrada, PowerSensor, Menu, Ligar/desligar
- Software de controlo: SmartControl
- Idiomas do OSD: Português do Brasil, Checo, Holandês, Inglês, Finlandês, Francês, Alemão, Grego, Húngaro, Italiano, Japonês, Coreano, Polaco, Português, Russo, Chinês Simplificado, Espanhol, Sueco, Chinês Tradicional, Turco, Ucraniano
- Outras funcionalidades: Bloqueio Kensington, Suporte VESA (100x100 mm)
- Compatibilidade Plug & Play: DDC/CI, Mac OS X, sRGB, Windows 10/8.1/8/7

Suporte

- Ajuste da altura: 150 mm
- Pivot: 90 graus
- Rotativo: -175/175 graus
- Inclinação: -5/30 graus

Potência

- Modo ECO: 18,5 W (tip.)

- Modo ligado: 19,68 W (tip.) (método de teste EnergyStar)
- Modo de espera: < 0,3 W (tip.)
- Modo desligado: Zero watts com interruptor de consumo zero
- Classe energética: E
- Indicador LED de energia: Funcionamento - branco, Modo de espera - branco (intermitente)
- Fonte de alimentação: Incorporado, 100-240 V CA, 50-60 Hz

Dimensões

- Produto com suporte (altura máx.): 614 x 548 x 257 mm
- Produto sem suporte (mm): 614 x 372 x 56 mm
- Embalagem em mm (LxAxP): 690 x 458 x 252 mm

Peso

- Produto com suporte (kg): 7,86 kg
- Produto sem suporte (kg): 5,44 kg
- Produto com embalagem (kg): 10,62 kg

Condições de funcionamento

- Limite de temperaturas (funcionamento): 0 °C a 40 °C °C
- Limite de temperaturas (armazenamento): -20 °C a 60 °C °C
- Humidade relativa: 20%-80 %
- Altitude: Em funcionamento: 3658 m; desligado: 12 192 m
- MTBF (demonstrado): 70 000 horas (excluindo retroiluminação)

Sustentabilidade

- Ecologia e energia: PowerSensor, EnergyStar 8.0, EPEAT*, Certificação TCO Edge, ROHS, REEE
- Embalagem em material reciclável: 100 %
- Plástico reciclado pós-consumo: 85%
- Substâncias específicas: Estrutura sem PVC/BFR, Sem mercúrio

Conformidade e normas

- Aprovações regulamentares: Marcação CE, FCC Classe B, SEMKO, cETLus, CU-EAC, TUV Ergo, TUV/GS, EPA, ICES-003, UCRANIANO, CECP

Caixa

- Moldura frontal: Preto
- Cobertura traseira: Preto
- Pé: Preto
- Acabamento: Texturizado

Conteúdo da embalagem

- Monitor com suporte
- Cabos: Cabo D-Sub, cabo HDMI, cabo DP, cabo áudio, cabo de alimentação
- Documentação do utilizador



Data de publicação
2022-05-18

Versão: 9.0.1

12 NC: 8670 001 37856
EAN: 87 12581 74004 7

© 2022 Koninklijke Philips N.V.
Todos os direitos reservados.

Todas as especificações estão sujeitas a alterações sem aviso prévio. As marcas comerciais são propriedade de Koninklijke Philips N.V. ou dos respectivos detentores.

www.philips.com

* O logótipo de texto/marca comercial "IPS" e patentes relacionadas com estas tecnologias pertencem aos seus respetivos proprietários.

* A classificação EPEAT é válida apenas nos locais onde a Philips regista o produto. Visite <https://www.epeat.net/> para consultar o estado do registo no seu país.

* Carregamento rápido em conformidade com a norma USB BC 1.2

* Valor do tempo de resposta igual a SmartResponse