



Philips  
Monitor LCD com  
retroiluminação LED e  
SmartImage

### Linha S

68,6 cm (27")  
Quad HD (2560 x 1440)

272S4LPJCB



## Funcionalidades essenciais, desempenho eficiente

para produtividade máxima

O ecrã LED da Philips fabricado com 25% de materiais reciclados e com uma estrutura sem PVC e sem BFR é ideal para uma produtividade ecológica

### Ótimo desempenho

- Imagens CrystalClear com Quad HD de 2560x1440 píxeis
- Menos cansaço ocular com tecnologia sem cintilação
- A MultiView permite ligação e visualização duplas em simultâneo
- Predefinições SmartImage para definições de imagem optimizadas simples

### Concebido a pensar nas pessoas

- A SmartErgoBase permite ajustes ergonómicos confortáveis
- Altura reduzida da moldura à mesa para um conforto máximo de leitura
- Altifalantes estéreo incorporados para conteúdo multimédia
- Tecnologia MHL para desfrutar de conteúdo móvel num grande ecrã
- SmartConnect com HDMI, MHL, DisplayPort, DVI e VGA

### Design ecológico sustentável

- A tecnologia LED assegura um baixo consumo e cores naturais
- PowerSensor economiza até 80% dos custos de energia

# PHILIPS

## Destaques

### Imagens CrystalClear

Os ecrãs mais recentes da Philips apresentam imagens CrystalClear, Quad HD de 2560x1440 ou 2560x1080 píxeis. Utilizando painéis de alto desempenho com alta densidade de píxeis e dispondo de fontes com alta largura de banda como DisplayPort, HDMI ou DVI Dual Link, estes novos ecrãs darão vida às suas imagens e gráficos. Quer seja um profissional exigente que necessita de informações extremamente detalhadas para soluções de CAD-CAM ou que utiliza aplicações gráficas 3D, ou um génio financeiro a trabalhar em folhas de cálculo enormes, os ecrãs da Philips fornecer-lhe-ão imagens CrystalClear.

### Tecnologia sem cintilação

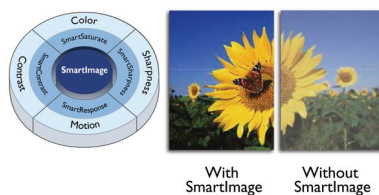


Devido à forma como o brilho é controlado nos ecrãs com retroiluminação LED, alguns utilizadores experienciam cintilação nos seus ecrãs, o que provoca cansaço ocular. A tecnologia sem cintilação da Philips aplica uma nova solução para regular o brilho e reduzir a cintilação para uma visualização mais confortável.

### Tecnologia MultiView

Com o ecrã MultiView de resolução ultra elevada Philips MultiView, agora pode entrar num mundo de conectividade. A MultiView permite ligação e visualização duplas ativas para poder trabalhar com vários dispositivos, como PC e computador portátil em simultâneo, possibilitando a execução complexa de múltiplas tarefas.

### SmartImage



SmartImage é uma tecnologia líder exclusiva da Philips que analisa o conteúdo apresentado no seu ecrã e lhe proporciona um desempenho de apresentação optimizado. Esta interface de fácil utilização permite-lhe seleccionar vários modos como Escritório, Fotografia, Filme, Jogo, Economia, etc., para adaptar a aplicação em utilização. Com base na selecção, a tecnologia SmartImage optimiza, de forma dinâmica, o contraste, a saturação da cor e a nitidez das imagens e vídeos para um desempenho de imagem excelente. A opção do modo Economia permite-lhe enormes poupanças de energia. Tudo em tempo real e através de um simples toque num botão!

### SmartErgoBase



A SmartErgoBase é uma base para monitor que proporciona um grande conforto ergonómico de visualização e permite uma arrumação inteligente dos cabos. A fácil regulação da altura, orientação, inclinação e ângulo de rotação da base permite posicionar o monitor para o máximo de conforto, aliviando o esforço físico de um longo dia de trabalho. A arrumação inteligente dos cabos reduz a desordem de cabos e mantém a área de trabalho organizada e profissional.

### Altifalantes estéreo incorporados

Um par de altifalantes estéreo de alta qualidade incorporado num dispositivo de visualização.

Podem ser visíveis na projecção frontal ou invisíveis na projecção inferior, superior, posterior, etc., dependendo do modelo e do design.

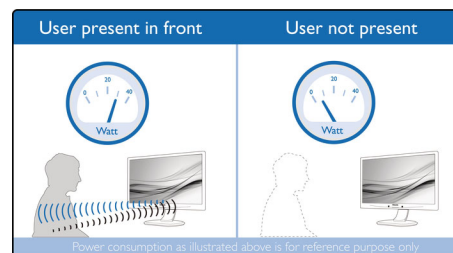
### SmartConnect

Com inúmeras possibilidades de conectividade, estes ecrãs Philips estão equipados com numerosas ligações como VGA, DVI-D, DisplayPort ou conector HDMI universal, MHL, permitindo-lhe desfrutar de conteúdos de vídeo e áudio não comprimidos em alta resolução. Independentemente da fonte que está a utilizar, pode ter a certeza de que este ecrã Philips lhe assegurará que o seu investimento não estará obsoleto num futuro próximo!

### Tecnologia LED

Os LED brancos são dispositivos em estado sólido que acendem mais rapidamente com um brilho completo e consistente, poupando tempo de arranque. Os LED não contêm mercúrio, o que permite uma reciclagem e uma eliminação ecológicas. Os LED permitem um maior controlo da redução da luminosidade da retroiluminação do LCD, proporcionando um rácio de contraste extremamente elevado. Estes também permitem uma reprodução superior da cor graças ao brilho consistente em todo o ecrã.

### PowerSensor



O PowerSensor é um "sensor humano" incorporado que transmite e recebe sinais infravermelhos inofensivos para determinar a presença do utilizador e reduzir automaticamente o brilho do monitor quando o utilizador se afasta da secretária, reduzindo os custos de energia em até 80% e prolongando a vida útil do monitor



# Especificações

## Imagem/visualização

- Tipo de painel LCD: LCD TFT
- Tipo de retroiluminação: Sistema W-LED
- Tamanho do painel: 27 polegadas / 68,6 cm
- Área de visualização efectiva: 596,7 (H) x 335,7 (V)
- Rácio de visualização: 16:9
- Óptima resolução: 2560 x 1440 @ 60 Hz
- Tempo de resposta (típico): 2 ms (Cinzento a cinzento)\*
- Brilho: 350 cd/m<sup>2</sup>
- Rácio de contraste (típico): 1000:1
- SmartContrast: 20 000 000:1
- Densidades de píxeis: 0,233 x 0,233 mm
- Ângulo de visualização: 170° (H) / 160° (V), @ C/R > 10
- Melhoramento de imagem: SmartImage
- Cores do ecrã: 16,7 M
- Frequência de varrimento: 30 - 83 kHz (H) / 56 - 76 Hz (V)
- MHL: 1080P @ 60 Hz
- sRGB

## Conetividade

- Entrada de sinal: DVI-D (HDCP digital), VGA (analógico), DisplayPort, MHL-HDMI (digital, HDCP)
- Entrada de sincronização: Sincronização separada, Sincronização no verde
- Áudio (entrada/saída): Entrada de áudio do PC, Saída de auscultador

## Funcionalidades

- Altifalantes incorporados: 2 W x 2
- Funcionalidades para o utilizador: SmartImage, MultiView, Utilizador, Menu, Ligar/desligar
- Software de controlo: SmartControl
- Idiomas do OSD: Português do Brasil, Checo, Holandês, Inglês, Finlandês, Francês, Alemão, Grego, Húngaro, Italiano, Japonês, Coreano, Polaco, Português, Russo, Chinês Simplificado, Espanhol, Sueco, Chinês Tradicional, Turco, Ucraniano
- Outras funcionalidades: Bloqueio Kensington, Suporte VESA (100x100 mm)
- Compatibilidade Plug & Play: DDC/CI, Mac OS X, sRGB, Windows 10/8.1/8/7

## Suporte

- Ajuste da altura: 120 mm
- Pivot: 90 graus
- Rotativo: -65/65 graus
- Inclinação: -5/20 graus

## Potência

- Modo ECO: 22 W (típ.)
- Modo ligado: 47 W (típ.)
- Modo de espera: <0,5 W (típ.)
- Modo desligado: <0,3 W (típ.)
- Indicador LED de energia: Funcionamento - branco, Modo de espera - branco (intermitente)
- Fonte de alimentação: Incorporado, 100-240 V CA, 50-60 Hz

## Dimensões

- Produto com suporte (mm): 639 x 540 x 244 mm
- Produto sem suporte (mm): 639 x 405 x 68 mm
- Embalagem em mm (LxAxP): 740 x 490 x 299 mm

## Peso

- Produto com suporte (kg): 6,72 kg
- Produto sem suporte (kg): 4,40 kg
- Produto com embalagem (kg): 10,60 kg

## Condições de funcionamento

- Limite de temperaturas (funcionamento): 0 °C a 40 °C °C
- Limite de temperaturas (armazenamento): -20 °C a 60 °C °C
- Humidade relativa: 20%-80 %
- Altitude: Ligado: +12 000 pés (3658 m), Desligado: +40 000 pés (12 192 m)
- MTBF (demonstrado): 70 000 horas (excluindo retroiluminação)

## Sustentabilidade

- Ecologia e energia: PowerSensor, ROHS
- Material de embalagem reciclável: 100 %
- Material reciclado: 25%
- Substâncias específicas: Estrutura sem PVC/BFR, Sem mercúrio, Sem chumbo

## Conformidade e normas

- Aprovações regulamentares: Marca CE, FCC Classe B, CU-EAC, TUV/GS, TUV Ergo, cETLus, BSMI, EPA, PSB, C-tick, SEMKO, WEEE, Certificação TCO

## Estrutura

- Moldura frontal: Preto
- Cobertura posterior: Preto
- Base: Preto
- Acabamento: Textura

## Conteúdo da embalagem

- Monitor com suporte
- Cabos: VGA, DVI, DP, áudio, alimentação
- Documentação do utilizador



Data de publicação  
2019-05-10

Versão: 5.0.2

12 NC: 8670 001 20816  
EAN: 87 12581 72904 2

© 2019 Koninklijke Philips N.V.  
Todos os direitos reservados.

Todas as especificações estão sujeitas a alterações sem aviso prévio. As marcas comerciais são propriedade de Koninklijke Philips N.V. ou dos respectivos detentores.

[www.philips.com](http://www.philips.com)

\* Este ecrã Philips está certificado para MHL. No entanto, se o seu dispositivo MHL não se ligar ou não funcionar correctamente, verifique as FAQ do dispositivo MHL ou contacto o fornecedor directamente para obter mais informações. A política do fabricante do seu dispositivo pode requerer a aquisição do cabo MHL ou de um adaptador específico dessa marca para funcionar

\* Requer um dispositivo móvel opcional certificado para MHL e um cabo MHL. (Não incluídos) Consulte o seu fornecedor do dispositivo MHL para se informar sobre a compatibilidade.

\* A poupança de energia no modo de espera/desligado de ErP não é aplicável à funcionalidade de carregamento MHL

\* A lista completa de produtos compatíveis com MHL pode ser consultada em [www.mhlconsortium.org](http://www.mhlconsortium.org)

\* Valor do tempo de resposta igual a SmartResponse