

Philips  
Monitor LCD com  
PowerSensor

## Linha B

68,6 cm (27")  
2560 x 1440 (QHD)

275B1



# Visão extremamente nítida para aumentar a sua produtividade

Trabalhe da melhor forma com este monitor Philips. A resolução QHD extremamente nítida oferece-lhe o espaço e a clareza de que precisa para trabalhar. Repleto de funcionalidades para melhorar a produtividade e a sustentabilidade. Dispõe de funcionalidades de conforto visual com certificação TÜV para reduzir a fadiga ocular.

### Desenvolvido para garantir sustentabilidade

- Desenvolvido para cumprir as normas ambientais
- PowerSensor economiza até 70% dos custos de energia
- LightSensor para a luminosidade perfeita com o mínimo de energia

### Desempenho excelente

- Imagens CrystalClear com Quad HD de 2560x1440 píxeis
- Tecnologia IPS para cores vivas e ângulos de visualização amplos
- Predefinições SmartImage para definições de imagem optimizadas simples
- Ação extremamente fluida com a tecnologia Adaptive-Sync

### Desenvolvido para a forma como trabalha

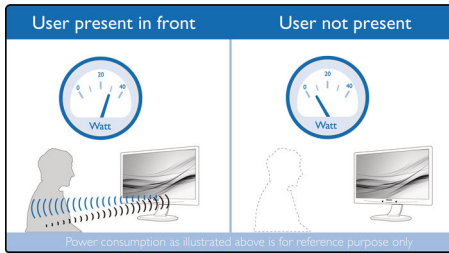
- Certificação TÜV Eye Comfort para reduzir a fadiga ocular
- Modo LowBlue para uma produtividade suave para os olhos
- Menos cansaço ocular com tecnologia sem cintilação
- Modo EasyRead para uma experiência semelhante à leitura em papel



# PHILIPS

# Destques

## PowerSensor



O PowerSensor é um "sensor humano" incorporado que transmite e recebe sinais infravermelhos inofensivos para determinar a presença do utilizador e reduzir automaticamente o brilho do monitor quando o utilizador se afasta da secretária, reduzindo os custos de energia em até 70 % e prolongando a vida útil do monitor.

## LightSensor

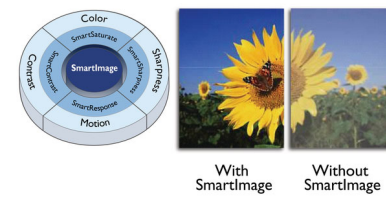


O LightSensor utiliza um sensor inteligente para ajustar a luminosidade da imagem consoante as condições da iluminação ambiente para a imagem perfeita com o menor consumo de energia.

## Imagens CrystalClear

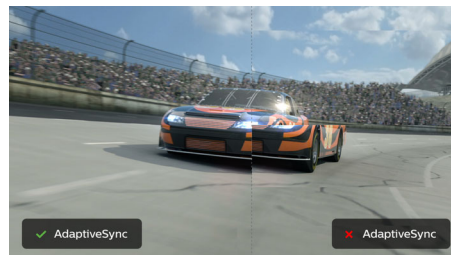
Os ecrãs da Philips apresentam imagens CrystalClear, Quad HD de 2560x1440 ou 2560x1080 píxeis. Utilizando painéis de alto desempenho com alta densidade de píxeis e dispo de fontes com alta largura de banda como DisplayPort, HDMI ou DVI Dual Link, estes novos ecrãs darão vida às suas imagens e gráficos. Quer seja um profissional exigente que necessita de informações extremamente detalhadas para soluções de CAD-CAM ou que utiliza aplicações gráficas 3D, ou um génio financeiro a trabalhar em folhas de cálculo enormes, os ecrãs da Philips fornecer-lhe-ão imagens CrystalClear.

## SmartImage



SmartImage é uma tecnologia líder exclusiva da Philips que analisa o conteúdo apresentado no seu ecrã e lhe proporciona um desempenho de apresentação optimizado. Esta interface de fácil utilização permite-lhe seleccionar vários modos como Escritório, Fotografia, Filme, Jogo, Economia, etc., para adaptar a aplicação em utilização. Com base na selecção, a tecnologia SmartImage optimiza, de forma dinâmica, o contraste, a saturação da cor e a nitidez das imagens e vídeos para um desempenho de imagem excelente. A opção do modo Economia permite-lhe enormes poupanças de energia. Tudo em tempo real e através de um simples toque num botão!

## Tecnologia Adaptive-Sync



A experiência de jogo não deve ser uma escolha entre jogabilidade com interferências ou fotografias partidos. Obtenha um desempenho fluido e sem artefactos em praticamente todas as taxas de fotografias com a tecnologia Adaptive-Sync, actualização rápida suave e um tempo de resposta ultrarrápido.

## TUV Rheinland Eye Comfort

O ecrã da Philips cumpre a norma TUV Rheinland Eye Comfort para evitar a fadiga ocular causada pela utilização prolongada do

computador. Com a certificação TUV Eye Comfort, os ecrãs da Philips garantem um modo com baixo azul e sem cintilação, sem reflexos incómodos, ângulo de visão amplo e menos redução da qualidade de imagem a partir de diferentes ângulos, bem como suportes ergonómicos para uma experiência de visualização ideal. Mantenha os olhos saudáveis e aumente a produtividade do trabalho.

## Tecnologia sem cintilação



Devido à forma como o brilho é controlado nos ecrãs com retroiluminação LED, alguns utilizadores experienciam cintilação nos seus ecrãs, o que provoca cansaço ocular. A tecnologia sem cintilação da Philips aplica uma nova solução para regular o brilho e reduzir a cintilação para uma visualização mais confortável.

## Modo LowBlue



Os estudos realizados demonstraram que, da mesma forma que os raios ultravioleta podem causar danos oculares, os raios de luz azul com comprimento de onda curta dos ecrãs LED podem causar danos oculares e afetar a visão com o passar do tempo. Desenvolvido a pensar no bem-estar, a definição do modo LowBlue da Philips utiliza uma tecnologia de software inteligente para reduzir a luz azul de onda curta prejudicial.



# Especificações

## Imagem/visualização

- Tipo de painel LCD: Tecnologia IPS
- Tipo de retroiluminação: Sistema W-LED
- Tamanho do painel: 27 polegadas / 68,6 cm
- Revestimento do ecrã: Antirreflexo, 3H, opacidade: 25%
- Área de visualização efetiva: 596,736 (H) x 335,664 (V)
- Rácio de visualização: 16:9
- Resolução máxima: 2560 x 1440 @ 75 Hz\*
- Densidade de píxeis: 109 ppi
- Tempo de resposta (típico): 4 ms (Cinzento a cinzento)\*
- Brilho: 300 cd/m<sup>2</sup>
- Rácio de contraste (típico): 1000:1
- SmartContrast: 50000000:1
- Densidades de píxeis: 0,2331 x 0,2331 mm
- Ângulo de visualização: 178° (H) / 178° (V), @ C/R > 10
- Melhoramento de imagem: SmartImage
- Cores do ecrã: 16,7 milhões
- Gama cromática (típica): NTSC 110%\*, sRGB 123%\*
- Frequência de varrimento: 30 – 114 kHz (H)/48 – 75 Hz (V)
- sRGB
- Sem cintilação
- Modo LowBlue
- EasyRead
- Sincronização adaptável

## Conetividade

- Entrada de sinal: DVI-D (HDCP digital), DisplayPort 1.2, HDMI 1.4 x 1
- HDCP: HDCP 1.4 (DVI/DP/HDMI)
- USB: 1 USB-B (upstream), 4 USB 3.2 (downstream com 1 B.C. 1.2 de carregamento rápido)
- Audio (entrada/saída): Saída de áudio
- Entrada de sincronização: Sincronização separada

## Funcionalidades

- Altifalantes incorporados: 2 W x 2
- Funcionalidades para o utilizador: SmartImage, Entrada, PowerSensor, Menu, Ligar/desligar
- Software de controlo: SmartControl
- Idiomas do OSD: Português do Brasil, Checo, Holandês, Inglês, Francês, Finlandês, Alemão, Grego, Húngaro, Italiano, Japonês, Coreano, Português, Polaco, Russo, Chinês Simplificado, Espanhol, Sueco, Chinês Tradicional, Turco, Ucraniano
- Outras funcionalidades: Bloqueio Kensington, Suporte VESA (100x100 mm)
- Compatibilidade Plug & Play: DDC/CI, Mac OS X, sRGB, Windows 10/8.1/8/7

## Suporte

- Ajuste da altura: 150 mm
- Pivot: +/- 90 graus
- Rotativo: +/- 180 graus
- Inclinação: -5 ~ 35 graus

## Potência

- Modo ECO: 17,5 W (típ.)
- Modo ligado: 18 W (típ.) (método de teste EnergyStar)
- Modo de espera: < 0,4 W (típ.)
- Modo desligado: Zero watts com interruptor de consumo zero
- Classe energética: A
- Indicador LED de energia: Funcionamento - branco, Modo de espera - branco (intermitente)
- Fonte de alimentação: Incorporado, 100-240 V CA, 50-60 Hz

## Dimensões

- Produto com suporte (altura máx.): 613 x 537 x 205 mm
- Produto sem suporte (mm): 613 x 366 x 51 mm
- Embalagem em mm (LxAxP): 700 x 456 x 216 mm

## Peso

- Produto com suporte (kg): 6,36 kg
- Produto sem suporte (kg): 4,75 kg
- Produto com embalagem (kg): 8,47 kg

## Condições de funcionamento

- Limite de temperaturas (funcionamento): 0 °C a 40 °C °C
- Limite de temperaturas (armazenamento): -20 °C a 60 °C °C
- Humidade relativa: 20%-80 %
- Altitude: Em funcionamento: 3658 m; desligado: 12 192 m.
- MTBF (demonstrado): 70 000 horas (excluindo retroiluminação)

## Sustentabilidade

- Ecologia e energia: PowerSensor, LightSensor, EnergyStar 8.0, EPEAT\*, Certificação TCO Edge, ROHS
- Embalagem em material reciclável: 100 %
- Plástico reciclado pós-consumo: 85%
- Substâncias específicas: Sem chumbo, Sem mercúrio, Estrutura sem PVC/BFR

## Conformidade e normas

- Aprovações regulamentares: CB, EPA, FCC Classe B, ICES-003, Marcação CE, TUV Ergo, TUV/GS, SEMKO, CU-EAC, UCRANIANO, Certificação TUV Eye Comfort

## Caixa

- Moldura frontal: Preto
- Cobertura traseira: Preto
- Pé: Preto
- Acabamento: Texturizado

## Conteúdo da embalagem

- Monitor com suporte
- Cabos: Cabo HDMI, cabo DP, cabo de áudio, cabo de alimentação
- Documentação do utilizador



Data de publicação  
2020-06-11

Versão: 3.1.1

12 NC: 8670 001 65125  
EAN: 87 12581 76433 3

© 2020 Koninklijke Philips N.V.  
Todos os direitos reservados.

Todas as especificações estão sujeitas a alterações sem aviso prévio. As marcas comerciais são propriedade de Koninklijke Philips N.V. ou dos respectivos detentores.

[www.philips.com](http://www.philips.com)

\* O logótipo de texto/marca comercial "IPS" e patentes relacionadas com estas tecnologias pertencem aos seus respetivos proprietários.

\* A resolução máxima funciona com entradas HDMI ou DP.

\* Valor do tempo de resposta igual a SmartResponse

\* Área NTSC com base no CIE1976

\* Área sRGB com base no CIE1931

\* Carregamento rápido em conformidade com a norma USB BC 1.2

\* A classificação EPEAT é válida apenas nos locais onde a Philips regista o produto. Visite <https://www.epeat.net/> para consultar o estado do registo no seu país.

\* O monitor pode diferir das imagens apresentadas.