



Philips Evnia Gaming
Monitor
Monitor de gaming 4K
UHD

Evnia 5000

68,5 cm (27")
3840 x 2160 (4K UHD)

27M1F5800

Mergulhe nos jogos

Este monitor de gaming Philips dá vida aos jogos com o ecrã 4K Nano IPS e DisplayHDR 600. A impressionante taxa de atualização de 144 Hz, o tempo de resposta de 1 ms e a tecnologia Sync garantem imagens suaves.

Conheça a atualização mais recente da especificação HDMI

- AMD FreeSync™ Premium Pro; gaming HDR fluido e de baixa latência
- Resolução 4K UHD UltraClear (3840x2160) para maior precisão
- Taxa de actualização de 144 Hz para imagens ultra suaves e brilhantes
- O atraso de entrada baixo reduz o tempo de atraso entre os dispositivos e o monitor
- O SmartImage HDR proporciona uma visualização ideal a partir do seu conteúdo HDR

Imagens envolventes

- A tecnologia IPS Nano Color expande a gama cromática para imagens vibrantes
- Com Ultra Wide-Color, tem uma gama de cores mais alargada, proporcionando uma imagem mais viva

Funcionalidades pensadas para si

- A MultiView permite ligação e visualização duplas em simultâneo
- O modo LowBlue e a tecnologia sem cintilação diminuem o cansaço ocular
- A SmartErgoBase permite ajustes ergonómicos confortáveis
- Botão de seleção de menu EasySelect para acesso rápido ao menu no ecrã

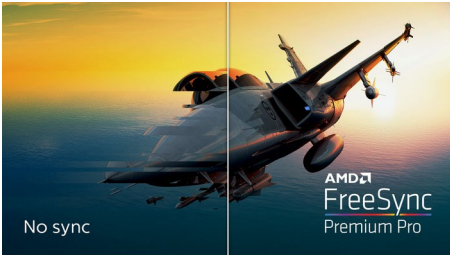


EVNIA

PHILIPS

Destaques

AMD FreeSync™ Premium Pro



A experiência de gaming não deve ser uma escolha entre jogabilidade com interferências ou fotogramas partidos. Este ecrã com certificação AMD FreeSync™ Premium Pro proporciona uma frequência de atualização variável (VRR) e a verdadeira experiência de jogo HDR. Oferece uma combinação de gaming fluido com o máximo desempenho e gráficos excepcionais de gama dinâmica elevada, mantendo ao mesmo tempo uma baixa latência.

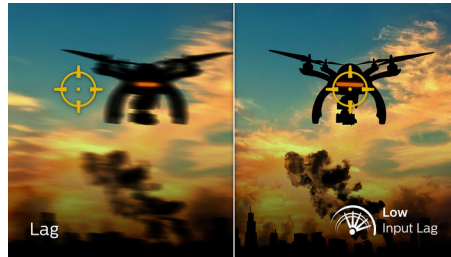
144 Hz, para jogos



Gosta de jogos competitivos e intensos. Precisa de uma ecrã com imagens ultra suaves e sem atrasos. Este ecrã Philips actualiza o ecrã até 144 vezes por segundo, com uma rapidez 2,4 vezes superior a um ecrã normal. Uma taxa de fotogramas inferior pode criar a ilusão que os inimigos saltam de um ponto para o outro no ecrã, tornando-os em alvos difíceis de acertar. Com uma taxa de fotogramas de 144 Hz, essas imagens perdidas cruciais são apresentadas no ecrã revelando o deslocamento do inimigo com um movimento ultra suave para poder atingi-lo facilmente. Com um atraso de entrada ultra baixo e sem

efeitos de Screen Tearing, este ecrã Philips é o companheiro de jogos perfeito

Atraso de entrada baixo



O atraso de entrada corresponde ao tempo decorrido entre a execução de uma ação com dispositivos ligados e o momento em que o resultado é apresentado no ecrã. O atraso de entrada baixo reduz o tempo de atraso entre a introdução de um comando nos seus dispositivos e a respetiva visualização no monitor e melhora bastante a experiência de jogo em jogos de vídeo suscetíveis a tremores, o que é particularmente importante para quem joga jogos rápidos e competitivos.

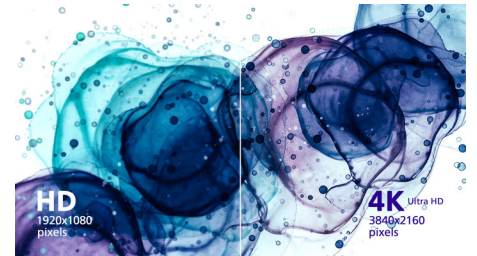
Tecnologia IPS Nano Color



O ecrã IPS Nano garante a precisão de cores num amplo ângulo de visualização, sem alteração de cor, para necessidades críticas de imagem, jogos e produtividade. Os vermelhos são mais ricos, os verdes mais fortes e os azuis mais profundos. A Ultra Wide-Color com tecnologia IPS Nano Color utiliza nanopartículas de fósforo melhoradas com KSF para absorver o excesso de luz criado pelo ecrã e produzir cores fantásticas. A cor é realista. Os nossos painéis de visores alcançam uma cobertura de até 98% da gama cromática

DCI-P3, o padrão para pureza de cor aprovado pela Sociedade de engenheiros de filme e televisão (SMPTE) para qualidade de imagem cinematográfica.

Resolução 4K UHD UltraClear



Estes ecrãs da Philips utilizam painéis de alto desempenho para fornecer imagens UltraClear com resolução 4K UHD (3840 x 2160). Quer seja um profissional exigente que necessita de imagens extremamente detalhadas para soluções de CAD ou que utiliza aplicações gráficas 3D, ou um génio financeiro a trabalhar em folhas de cálculo enormes, os ecrãs Philips darão vida às suas imagens e gráficos.

HDR SmartImage



Selecione um dos modos SmartImage HDR que se adequem melhor às suas necessidades. HDR Game: otimizado para jogar jogos de vídeo. Com um branco mais brilhante e um preto mais escuro, a cena de jogo é vívida e revela mais detalhes, encontrando facilmente os inimigos escondidos em cantos escuros e nas sombras. HDR Movie: ideal para ver filmes HDR. Proporciona melhor contraste e luminosidade para uma experiência de visualização mais realista e envolvente. HDR Photo: melhora o vermelho, o verde e o azul para imagens realistas. DisplayHDR: certificação VESA DisplayHDR*. Personalize as definições no menu de imagens. *Consulte as especificações relativas ao HDR.

Especificações

2 colunas frequências médias e altas 10 W, subwoofer 30 W

- Tipo de painel LCD: IPS Nano
- Tipo de retroiluminação: Sistema W-LED
- Tamanho do painel: 68,5 cm (27 pol.)
- Revestimento do ecrã: Antirreflexo, 3H, opacidade: 25%
- Área de visualização efetiva: 596,736 (H) x 335,664 (V)
- Rácio de visualização: 16:9
- Resolução máxima: 3840 x 2160 a 144 Hz*
- Densidade de píxeis: 163,18 ppi
- Tempo de resposta (típico): 1 ms (cinzento a cinzento)*
- Atraso de entrada baixo
- Brilho: 450 cd/m²
- SmartContrast: Relação de contraste dinâmico superior
- Rácio de contraste (típico): 1000:1
- Densidades de píxeis: 0,1554 x 0,1554 mm
- Ângulo de visualização: 178° (H) / 178° (V), a C/R > 10
- Sem cintilação
- HDR: Com certificação DisplayHDR 600
- Gama cromática (mín.): DCI-P3: 98%*
- Gama cromática (típica): NTSC 84,8%*, sRGB 100%*, Adobe RGB 93,1%*
- Melhoramento de imagem: SmartImage Game
- Cores do ecrã: 1,07 mil milhões, 10 bits (FRC)
- Frequência de varrimento: 30 - 255 kHz (H)/48 - 144 Hz (V)
- SmartUniformity: 97 ~ 102%
- Delta E: < 2 (sRGB)
- Modo LowBlue
- EasyRead
- sRGB
- Tecnologia AMD FreeSync™: Premium Pro

Conetividade

- Entrada de sinal: 2 HDMI 2.1, 2 DisplayPort 1.4
- HDCP: HDCP 2.2 (HDMI/DisplayPort)
- USB: 1 USB-B (upstream), 4 USB 3.2 (downstream com 2 B.C. 1.2 de carregamento rápido)
- Audio (entrada/saída): Saída de áudio
- Entrada de sincronização: Sincronização separada

Funcionalidades

- MultiView: PBP (2 dispositivos)
- Funcionalidades para o utilizador: Ligar/desligar, Menu/OK, Entrada/Cima, Definições de jogo/Baixo, SmartImage Game/para trás
- Idiomas do OSD: Português do Brasil, Checo, Holandês, Inglês, Finlandês, Francês, Alemão, Grego, Húngaro, Italiano, Japonês, Coreano, Polaco, Português, Russo, Espanhol, Chinês Simplificado, Sueco, Turco, Chinês Tradicional, Ucraniano
- Outras funcionalidades: Bloqueio Kensington, Suporte VESA (100x100 mm)
- Compatibilidade Plug & Play: DDC/CI, Mac OS X,

sRGB, Windows 10/8.1/8/7

Suporte

- Ajuste da altura: 130 mm
- Pivot: -/+ 90 graus
- Rotativo: -/+ 45 graus
- Inclinação: -/5/20 graus

Potência

- Modo ligado: 55,5 W (típ.)
- Modo de espera: 0,5 W (típ.)
- Modo desligado: 0,3 W (típ.)
- Classe energética: G
- Indicador LED de energia: Funcionamento - branco, Modo de espera - branco (intermitente)
- Fonte de alimentação: Externa, 100-240 V CA, 50-60 Hz

Dimensões

- Produto com suporte (altura máx.): 609 x 552 x 235 mm
- Produto sem suporte (mm): 609 x 353 x 46 mm
- Embalagem em mm (LxAxP): 780 x 521 x 224 mm

Peso

- Produto com suporte (kg): 6,10 kg
- Produto sem suporte (kg): 4,67 kg
- Produto com embalagem (kg): 11,10 kg

Condições de funcionamento

- Limite de temperaturas (funcionamento): 0 ° C a 35 ° C
- Limite de temperaturas (armazenamento): -20 ° C a 60 ° C
- Humidade relativa: 20%-80 %
- Altitude: Em funcionamento: 3658 m; desligado: 12 192 m
- MTBF: 50 000 horas (excluindo retroiluminação) hora(s)

Sustentabilidade

- Ecologia e energia: ROHS
- Embalagem em material reciclável: 100 %
- Substâncias específicas: Sem mercúrio, Estrutura sem PVC/BFR

Conformidade e normas

- Aprovações regulamentares: CB, Marcação CE, FCC Classe B, ICES-003, CU-EAC, RoHS – UEE, TUV/ISO9241-307, TUV-BAUART

Caixa

- Cor: Preto
- Acabamento: Texturizado

Conteúdo da embalagem

- Monitor com suporte
- Cabos: Cabo HDMI, cabo DisplayPort, cabo USB upstream, cabo de alimentação
- Documentação do utilizador

Data de publicação
2023-07-13

© 2023 Koninklijke Philips N.V.
Todos os direitos reservados.

Versão: 6.0.1

Todas as especificações estão sujeitas a alterações sem aviso prévio. As marcas comerciais são propriedade de Koninklijke Philips N.V. ou dos respectivos detentores.

12 NC: 8670 001 84984
EAN: 87 12581 79592 4

www.philips.com

* O logótipo de texto/marca comercial "IPS" e patentes relacionadas com estas tecnologias pertencem aos seus respetivos proprietários.

* A resolução máxima funciona com entradas HDMI ou DP.

* Para um melhor desempenho de saída, certifique-se sempre de que a sua placa gráfica consegue alcançar a resolução máxima e a frequência de atualização deste ecrã Philips.

* Valor do tempo de resposta igual a SmartResponse

* Cobertura do DCI-P3 com base no CIE1976

* Área NTSC com base no CIE1976

* Área sRGB com base no CIE1931

* Cobertura Adobe RGB com base no CIE1976

* 2020 Advanced Micro Devices, Inc. Todos os direitos reservados.

AMD, o logótipo de seta da AMD, AMD FreeSync™ e as respetivas combinações são marcas comerciais da Advanced Micro Devices, Inc. Os outros nomes de produtos utilizados nesta publicação servem apenas para fins de identificação e podem ser marcas comerciais das respetivas empresas.

* O monitor pode diferir das imagens apresentadas.