



Philips Evnia Curved
Gaming Monitor
Monitor de gaming OLED
QD

Evnia 8000

34" (86,36 cm)
3440 x 1440 (WQHD)



34M2C8600

Jogar para lá da inovação

Prepare-se para ficar maravilhado com a reprodução precisa de cores do monitor de gaming OLED QD Evnia. O inovador Ambiglow redefine o ambiente de jogo comum. Não vai perder nada no seu jogo com o nosso ecrã curvo.

Desenvolvido para a ação rápida

- Modo SmartImage Game otimizado para jogadores
- O atraso de entrada baixo reduz o tempo de atraso entre os dispositivos e o monitor

Imagens envolventes

- OLED QD para cores superiores e imagens vibrantes
- Design curvo do ecrã para uma experiência mais envolvente
- O DisplayHDR™ TrueBlack 400 oferece detalhes de sombras incríveis
- Com Ultra Wide-Color, tem uma gama de cores mais alargada, proporcionando uma imagem mais viva
- O ecrã de 10 bits reais reproduz gradientes mais suaves em imagens
- Imagens CrystalClear com UltraWide QHD de 3440 x 1440 píxeis

Funcionalidades concebidas a pensar nos aficionados de jogos

- O modo LowBlue e a tecnologia sem cintilação diminuem o cansaço ocular
- Áudio melhorado com DTS Sound™
- Aceda e apresente a partir de várias fontes em dois dispositivos
- O Ambiglow intensifica o entretenimento com uma aura de luz

EVNIA

PHILIPS

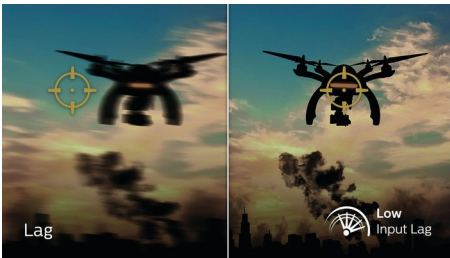
Destaques

Tecnologia OLED QD



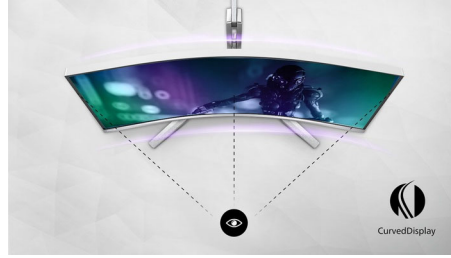
O OLED QD representa uma abordagem híbrida que combina os painéis OLED com a tecnologia Quantum Dot. Ao combinar o que há de melhor em ambos, o OLED QD garante um elevado contraste, pretos profundos e ângulos de visualização ilimitados, com um pico de luminosidade mais elevado e cores mais vibrantes.

Atraso de entrada baixo



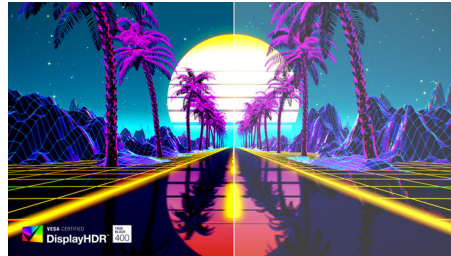
O atraso de entrada corresponde ao tempo decorrido entre a execução de uma ação com dispositivos ligados e o momento em que o resultado é apresentado no ecrã. O atraso de entrada baixo reduz o tempo de atraso entre a introdução de um comando nos seus dispositivos e a respetiva visualização no monitor e melhora bastante a experiência de jogo em jogos de vídeo suscetíveis a tremores, o que é particularmente importante para quem joga jogos rápidos e competitivos.

Design curvo do ecrã



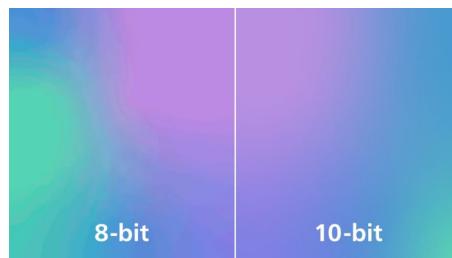
Os monitores de secretária oferecem uma experiência de utilizador personalizada, extremamente bem adequada a um design curvo. O ecrã curvo proporciona um efeito envolvente agradável mas subtil, que o coloca no centro da sua secretária.

DisplayHDR™ True Black 400



Este monitor Philips está certificado com VESA DisplayHDR™ True Black 400. Proporciona detalhes de sombras incrivelmente precisos com pretos mais profundos para uma experiência visual notável em comparação com os monitores convencionais com o mesmo pico de luminância. Este monitor Philips é fornecido com vários modos HDR, cada um otimizado para os seus cenários de utilização: HDR Game, HDR Movie, HDR Photo e nível de certificação VESA DisplayHDR.

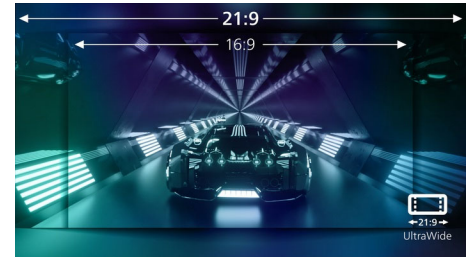
Profundidade de cores reais de 10 bits



Com este ecrã a cores de 10 bits reais Philips, pode ver trabalhos profissionais com uma

precisão de cor excepcional e que cumprem as normas profissionais. Em comparação com o ecrã a cores convencional de 8 bits, este monitor Philips produz uma transição mais natural entre tonalidades para gradientes mais suaves.

Imagens CrystalClear UltraWide



Estes ecrãs da Philips apresentam imagens CrystalClear UltraWide Quad HD de 3440 x 1440 píxeis. Utilizando painéis de alto desempenho com alta densidade de píxeis, ângulos de visualização amplos de 178/178, estes novos ecrãs darão vida às suas imagens e gráficos. O formato 21:9 UltraWide permite maior produtividade com mais espaço para comparações lado a lado e colunas de folhas de cálculo mais visíveis. Quer seja um profissional exigente que necessita de informações extremamente detalhadas para soluções de CAD-CAM ou um génio financeiro a trabalhar em folhas de cálculo enormes, os ecrãs Philips fornecem imagens CrystalClear.

DTS Sound™



O DTS Sound é uma solução de processamento de áudio desenvolvida para otimizar a reprodução de música, filmes, transmissão e jogos no PC, independentemente dos formatos. O DTS Sound permite uma experiência envolvente de som virtual surround, complementada por graves fortes e melhoria de diálogos e por níveis de volume maximizados sem quaisquer delimitações nem distorções.

Especificações

2 colunas frequências médias e altas 10 W, subwoofer 30 W

- Tipo de painel do monitor: OLED QD
- Tamanho do painel: 86,36 cm (34 pol.)
- Revestimento do ecrã: Antirreflexos, 2H
- Área de visualização efetiva: 800,1 (H) x 337,1 (V) – a uma curvatura 1800R*
- Formato de pixels: Q-Stripe RGB*
- Rácio de visualização: 21:9
- Resolução máxima: HDMI: 3440 x 1440 a 100 Hz; DP/USB-C: 3440 x 1440 a 175 Hz
- Densidade de pixels: 109,68 ppi
- Tempo de resposta (típico): 0,1 ms (cinzento a cinzento)*
- Atraso de entrada baixo
- Brilho: SDR: 250 (APL 100%) cd/m², HDR: 450 (APL 10%) cd/m², HDR E/P: 1000 (APL 3%) nit
- SmartContrast: Relação de contraste dinâmico superior
- Rácio de contraste (típico): 1.000.000:1
- Densidades de pixels: 0,2315 x 0,2315 mm
- Ângulo de visualização: 178° (H) / 178° (V), a C/R > 10000
- Sem cintilação
- HDR: Com certificação DisplayHDR™ True Black 400
- Gama cromática (mín.): DCI-P3: 99,3%*
- Gama cromática (típica): NTSC 121,3%*, sRGB 148,8%*, Adobe RGB 97,8%*
- Melhoramento de imagem: SmartImage Game
- Cores do ecrã: Suporte de 1,07 mil milhões de cores (10 bits)
- Frequência de varrimento: HDMI: 30 - 160 kHz (H)/48 - 100 Hz (V); DP/USB-C: 30 - 255 kHz (H)/48 - 175 Hz (V)
- Modo LowBlue
- EasyRead
- Delta E: < 2 (sRGB)
- sRGB
- Sincronização adaptável
- Ambiglow: Em 4 lados

Conetividade

- Entrada de sinal: HDMI 2.0 x 2, DisplayPort 1.4 x 1, USB-C x 1 (modo DP Alt, vídeo, dados e fornecimento de energia)
- HDCP: HDCP 1.4 (HDMI/DisplayPort/USB-C); HDCP 2.2 (HDMI/DisplayPort/USB-C); HDCP 2.3 (HDMI/DisplayPort/USB-C)
- Hub USB: USB 3.2 Gen 1, 5 Gbps, 1 USB-B upstream, 4 USB-A downstream (com 1 para B.C 1.2 de carregamento rápido)
- Áudio (entrada/saída): Saída de áudio
- Entrada de sincronização: Sincronização separada

Power Delivery (alimentação)

- Versão: USB PD versão 3.0
- Potência máxima: USB-C até 90 W (5 V/3 A, 7 V/3 A, 9 V/3 A, 10 V/3 A, 12 V/3 A, 15 V/3 A, 20 V/4.5 A)

Funcionalidades

- Colunas incorporadas: 5 W x 2, DTS

- MultiView: Modo PIP/PBP, 2 dispositivos
- KVM
- Funcionalidades para o utilizador: Ligar/desligar, Menu/OK, Entrada/Cima, Definições de jogo/Baixo, SmartImage Game/para trás
- Idiomas do OSD: Português do Brasil, Checo, Holandês, Inglês, Finlandês, Francês, Alemão, Grego, Húngaro, Italiano, Japonês, Coreano, Polaco, Português, Russo, Espanhol, Chinês Simplificado, Sueco, Turco, Chinês Tradicional, Ucrainiano
- Outras funcionalidades: Bloqueio Kensington, Suporte VESA (100x100 mm), Suporte VESA
- Compatibilidade Plug & Play: DDC/CI, Mac OS X, sRGB, Windows 11/10/8.1/8/7
- Baixa luz azul: Conformidade com baixa luz azul*

Suporte

- Ajuste da altura: 150 mm
- Rotativo: -/+ 20 graus
- Inclinação: -5/20 graus

Potência

- Modo ligado: 98,1 W (típ.)
- Modo de espera: 0,5 W (típ.)
- Modo desligado: 0,3 W (típ.)
- Classe energética: G
- Indicador LED de energia: Funcionamento - branco, Modo de espera - branco (intermitente)
- Fonte de alimentação: Interna, 100-240 V CA, 50-60 Hz

Dimensões

- Produto com suporte (altura máx.): 813 x 553 x 295 mm
- Produto sem suporte (mm): 813 x 367 x 135 mm
- Embalagem em mm (LxAxP): 930 x 525 x 282 mm

Peso

- Produto com suporte (kg): 8,70 kg
- Produto sem suporte (kg): 6,80 kg
- Produto com embalagem (kg): 12,49 kg

Condições de funcionamento

- Limite de temperaturas (funcionamento): 0 °C a 40 °C
- Limite de temperaturas (armazenamento): -20 °C a 60 °C
- Humidade relativa: 20%-80 %
- Altitude: Em funcionamento: 3658 m; desligado: 12 192 m
- MTBF: 30 000 hora(s)

Sustentabilidade

- Ecologia e energia: ROHS
- Embalagem em material reciclável: 100 %
- Substâncias específicas: Sem mercúrio, Estrutura sem PVC/BFR

Conformidade e normas

- Aprovações regulamentares: CB, Marcação CE, FCC Classe B, ICES-003, CU-EAC, RoHS – UEE, TUV/ISO9241-307, TUV-BAUART, cETLus

Caixa

- Cor: Branco
- Acabamento: Texturizado

Conteúdo da embalagem

- Monitor com suporte
- Cabos: Cabo HDMI, cabo DisplayPort, cabo USB upstream, cabo USB-C para USB-C, cabo de alimentação
- Documentação do utilizador

Data de publicação
2022-12-16

© 2022 Koninklijke Philips N.V.
Todos os direitos reservados.

Versão: 1.1.1

Todas as especificações estão sujeitas a alterações sem aviso prévio. As marcas comerciais são propriedade de Koninklijke Philips N.V. ou dos respectivos detentores.

12 NC: 8670 001 86163
EAN: 87 12581 79868 0

www.philips.com

* Raio do arco da curvatura do ecrã em mm
* Pixels ativos: 3440 (H) x 1440 (V). Número total de pixels: 3456 (H) x 1456 (V); 8 pixels adicionais em cada lado, espaço reservado para órbita de pixels.
* Para um melhor desempenho de saída, certifique-se sempre de que a sua placa gráfica consegue alcançar a resolução máxima e a frequência de atualização deste ecrã Philips.
* Valor do tempo de resposta igual a SmartResponse
* Cobertura do DCI-P3 com base no CIE1976
* Área NTSC com base no CIE1976
* Área sRGB com base no CIE1931
* Cobertura Adobe RGB com base no CIE1976
* Para a função de alimentação e carregamento por USB-C, o seu computador portátil/dispositivo tem de suportar as especificações de alimentação padrão por USB-C. Consulte o manual do utilizador ou o fabricante do seu computador portátil para obter mais detalhes.
* Para transmissão de vídeo através de USB-C, o seu computador portátil/dispositivo tem de suportar USB-C com modo DP Alt
* A percentagem de luz emitida pelo ecrã na gama de 415-455 nm até à gama de 400-500 nm deve ser inferior a 50%.
* O monitor pode diferir das imagens apresentadas.