



Philips Evnia Gaming  
Monitor  
Monitor de gaming OLED

### Evnia 8000

42 (41,54"/105,5 cm diag.)  
3840 x 2160 (4K UHD)



42M2N8900

## Jogar para lá da inovação

Prepare-se para ficar maravilhado com a reprodução precisa de cores do monitor de gaming OLED Evnia. O inovador Ambiglow redefine o ambiente de jogo comum, elevando não só o equipamento de jogo, como também a sua experiência de jogo.

### Desenvolvido para a ação rápida

- VESA ClearMR 8000: para imagens fiáveis e de alta qualidade
- AMD FreeSync™ Premium; jogos fluidos sem falhas ou interrupções
- O atraso de entrada baixo reduz o tempo de atraso entre os dispositivos e o monitor
- Modo SmartImage Game otimizado para jogadores

### Imagens envolventes

- Ecrã OLED para imagens realistas com detalhes pretos mais profundos
- Com Ultra Wide-Color, tem uma gama de cores mais alargada, proporcionando uma imagem mais viva
- O ecrã de 10 bits reais reproduz gradientes mais suaves em imagens
- Resolução 4K UHD UltraClear (3840x2160) para maior precisão

### Funcionalidades concebidas a pensar nos aficionados de jogos

- O modo LowBlue e a tecnologia sem cintilação diminuem o cansaço ocular
- Áudio melhorado com DTS Sound™
- Aceda e apresente a partir de várias fontes em dois dispositivos
- O Ambiglow intensifica o entretenimento com uma aura de luz

EVNIA

PHILIPS

# Destaques

## Ecrã OLED Philips



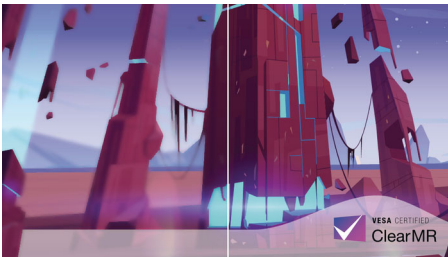
Este ecrã OLED Philips proporciona um ângulo de visualização mais amplo e uma imagem única e realista. Pretos mais profundos para uma experiência de visualização fascinante. Os detalhes nas sombras e nos destaques são reproduzidos com precisão.

## AMD FreeSync™ Premium



A experiência de gaming não deve ser uma escolha entre jogabilidade com interferências ou fotogramas partidos. O AMD FreeSync™ Premium Pro proporciona aos jogadores uma experiência de gaming fluida e sem interrupções com o máximo desempenho. Sem compromissos, jogue com confiança com uma frequência de atualização elevada, uma compensação de taxa de fotogramas baixa e baixa latência.

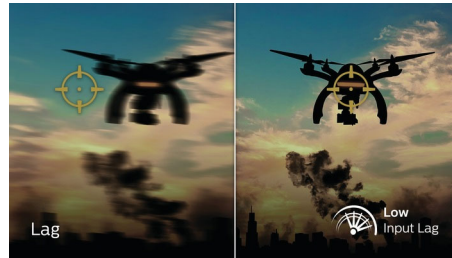
## VESA ClearMR 8000



Anteriormente, os métodos para testar imagens desfocadas eram medidos através de

MRPT. O ClearMR com certificação VESA funciona como uma alternativa ao MRPT e a desfocagem é testada através de uma câmara digital de alta velocidade. Para monitores que são enviados e certificados através do ClearMR com certificação VESA, pode ter a certeza de que terá uma avaliação precisa da qualidade de desfocagem do monitor. Cada certificação é definida através de uma gama CMR, em que o VESA ClearMR 8000 é o nível mais elevado. Este monitor apresenta a classificação ClearMR 8000, uma das classificações de qualidade de imagem mais altas, o que significa que oferece menos desfocagem no geral.

## Atraso de entrada baixo



O atraso de entrada corresponde ao tempo decorrido entre a execução de uma ação com dispositivos ligados e o momento em que o resultado é apresentado no ecrã. O atraso de entrada baixo reduz o tempo de atraso entre a introdução de um comando nos seus dispositivos e a respetiva visualização no monitor e melhora bastante a experiência de jogo em jogos de vídeo suscetíveis a tremores, o que é particularmente importante para quem joga jogos rápidos e competitivos.

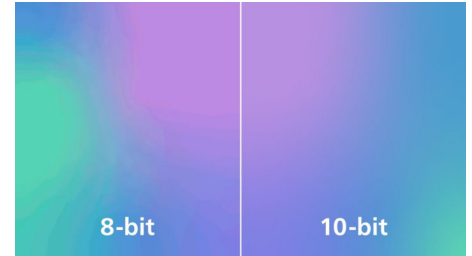
## Resolução 4K UHD UltraClear



Estes ecrãs da Philips utilizam painéis de alto desempenho para fornecer imagens UltraClear

com resolução 4K UHD (3840 x 2160). Quer seja um profissional exigente que necessita de imagens extremamente detalhadas para soluções de CAD ou que utiliza aplicações gráficas 3D, ou um génio financeiro a trabalhar em folhas de cálculo enormes, os ecrãs Philips darão vida às suas imagens e gráficos.

## Profundidade de cores reais de 10 bits



Com este ecrã a cores de 10 bits reais Philips, pode ver trabalhos profissionais com uma precisão de cor excecional e que cumprem as normas profissionais. Em comparação com o ecrã a cores convencional de 8 bits, este monitor Philips produz uma transição mais natural entre tonalidades para gradientes mais suaves.

## Modo LowBlue e tecnologia sem cintilação



O modo LowBlue e a tecnologia sem cintilação foram desenvolvidos para reduzir a fadiga e o cansaço ocular causados frequentemente por períodos longos em frente a um monitor.



# Especificações

## 2 colunas frequências médias e altas 10 W, subwoofer 30 W

- Tipo de painel do monitor: OLED
- Tamanho do painel: 105,5 cm (41,54 pol.)
- Revestimento do ecrã: Antirreflexo, reflexo reduzido (2%) e opacidade (25%)
- Área de visualização efetiva: 919,68 (H) x 517,32 (V)
- Formato de píxeis: Disposição da tira RVBGB
- Rácio de visualização: 16:9
- Resolução máxima: 3840 x 2160 a 138 Hz\* (overclock)
- Densidade de píxeis: 106,06 ppi
- Tempo de resposta (típico): 0,1 ms (cinzento a cinzento)\*
- Atraso de entrada baixo
- Brilho: Máxima: 450 nit, Padrão: 135 nit
- SmartContrast: Relação de contraste dinâmico superior
- Rácio de contraste (típico): 1.500.000:1
- Densidades de píxeis: 0,2395 x 0,2395 mm
- Ângulo de visualização: 178° (H) / 178° (V), a C/R > 10000
- Sem cintilação
- HDR: HDR 10 suportado
- Gama cromática (mín.): DCI-P3: 98,5%\*
- Gama cromática (típica): NTSC 110,3%\*, sRGB 131,3%\*, Adobe RGB 93,6%\*
- Melhoria de imagem: SmartImage Game
- Cores do ecrã: Suporte de 1,07 mil milhões de cores (10 bits)
- Frequência de varrimento: 30 – 255 kHz (H) / 48 – 138 Hz (V)
- Modo LowBlue
- EasyRead
- Delta E: < 2 (sRGB)
- sRGB
- Ambiglow: em 3 lados
- Tecnologia AMD FreeSync™: Premium

## Conetividade

- Entrada de sinal: HDMI 2.1 x 2, DisplayPort 1.4 x 1, USB-C x 1 (modo DP Alt, vídeo, fornecimento de energia)
- HDCP: HDCP 1.4 (HDMI/DisplayPort/USB-C); HDCP 2.2 (HDMI/DisplayPort/USB-C); HDCP 2.3 (HDMI/DisplayPort/USB-C)
- Hub USB: Versão USB 3.2 Gen 1/5 Gbps, 1 USB-B upstream, 4 USB-A downstream (com 2 para B.C 1.2 de carregamento rápido)
- Audio (entrada/saída): Saída de áudio
- Entrada de sincronização: Sincronização separada

## Power Delivery (alimentação)

- Versão: USB PD versão 3.0
- Potência máxima: USB-C até 90 W (5 V/3 A, 7 V/3 A, 9 V/3 A, 10 V/3 A, 12 V/3 A, 15 V/3 A, 20 V/4.5 A)

## Funcionalidades

- Colunas incorporadas: 10 W x 2, DTS
- MultiView: Modo PIP/PBP, 2 dispositivos
- KVM
- Funcionalidades para o utilizador: Ligar/desligar, Menu/OK, Entrada/Cima, Definições de jogo/Baixo, SmartImage Game/para trás
- Idiomas do OSD: Português do Brasil, Checo, Holandês, Inglês, Finlandês, Francês, Alemão, Grego, Húngaro, Italiano, Japonês, Coreano, Polaco, Português, Russo, Espanhol, Chinês Simplificado, Sueco, Turco, Chinês Tradicional, Ucrainiano
- Outras funcionalidades: Bloqueio Kensington, Suporte VESA (100x100 mm)
- Compatibilidade Plug & Play: DDC/CI, Mac OS X, sRGB, Windows 11/10/8.1/8

## Suporte

- Ajuste da altura: 120 mm
- Rotativo: -/+ 20 graus
- Inclinação: -5/15 graus

## Potência

- Modo ligado: 69,6 W (típ.)
- Modo de espera: 0,5 W (típ.)
- Modo desligado: 0,3 W (típ.)
- Classe energética: G
- Indicador LED de energia: Funcionamento - branco, Modo de espera - branco (intermitente)
- Fonte de alimentação: Interna, 100-240 V CA, 50-60 Hz

## Dimensões

- Produto com suporte (altura máx.): 932 x 689 x 359 mm
- Produto sem suporte (mm): 932 x 535 x 79 mm
- Embalagem em mm (LxAxP): 1070 x 635 x 188 mm

## Peso

- Produto com suporte (kg): 17,30 kg
- Produto sem suporte (kg): 13,84 kg
- Produto com embalagem (kg): 21,01 kg

## Condições de funcionamento

- Limite de temperaturas (funcionamento): 0 °C a 40 °C
- Limite de temperaturas (armazenamento): -20 °C a 60 °C
- Humidade relativa: 20%-80 %
- Altitude: Em funcionamento: 3658 m; desligado: 12 192 m
- MTBF: 30 000 hora(s)

## Sustentabilidade

- Ecologia e energia: ROHS
- Embalagem em material reciclável: 100 %
- Substâncias específicas: Sem mercúrio, Estrutura sem PVC/BFR

## Conformidade e normas

- Aprovações regulamentares: CB, Marcação CE, FCC Classe B, ICES-003, CU-EAC, RoHS – UEE, TUV/ISO9241-307, TUV-BAUART, cETLus

# Especificações

## Caixa

- Cor: Branco
- Acabamento: Texturizado

## Conteúdo da embalagem

- Monitor com suporte

- Cabos: Cabo HDMI, cabo DisplayPort, cabo USB upstream, cabo USB-C para USB-C, cabo de alimentação
- Documentação do utilizador
- Acessório: Telecomando, suporte VESA

Data de publicação  
2023-09-08

Versão: 5.3.2

12 NC: 8670 001 86166  
EAN: 87 12581 79870 3

© 2023 Koninklijke Philips N.V.  
Todos os direitos reservados.

Todas as especificações estão sujeitas a alterações sem aviso prévio. As marcas comerciais são propriedade de Koninklijke Philips N.V. ou dos respectivos detentores.

[www.philips.com](http://www.philips.com)

- \* Para um melhor desempenho de saída, certifique-se sempre de que a sua placa gráfica consegue alcançar a resolução máxima e a frequência de atualização deste ecrã Philips.
- \* Valor do tempo de resposta igual a SmartResponse
- \* Cobertura do DCI-P3 com base no CIE1976
- \* Área NTSC com base no CIE1976
- \* Área sRGB com base no CIE1931
- \* Cobertura Adobe RGB com base no CIE1976
- \* Para a função de alimentação e carregamento por USB-C, o seu computador portátil/dispositivo tem de suportar as especificações de alimentação padrão por USB-C. Consulte o manual do utilizador ou o fabricante do seu computador portátil para obter mais detalhes.
- \* Para transmissão de vídeo através de USB-C, o seu computador portátil/dispositivo tem de suportar USB-C com modo DP Alt
- \* 2020 Advanced Micro Devices, Inc. Todos os direitos reservados.
- \* AMD, o logótipo de seta da AMD, AMD FreeSync™ e as respetivas combinações são marcas comerciais da Advanced Micro Devices, Inc. Os outros nomes de produtos utilizados nesta publicação servem apenas para fins de identificação e podem ser marcas comerciais das respetivas empresas.
- \* O monitor pode diferir das imagens apresentadas.