



Philips Brilliance
Ecrã LCD curvo
SuperWide 32:10

Linha P

43 (43,4"/110,2 cm diag.)
3840 x 1200

Brilliance

439P9H

Possibilidades sem limites

com dois monitores de alto desempenho num só

O ecrã curvo Philips SuperWide de 32:10 e 43" equipara-se a dois monitores de alto desempenho num só. As funcionalidades que aumentam a produtividade, como USB-C e webcam retrátil com Windows Hello, oferecem-lhe o desempenho e a conveniência que espera.

Alargue os seus horizontes

- SuperWide 32:10 desenvolvido para substituir instalações de múltiplos ecrãs
- A MultiView permite ligação e visualização duplas em simultâneo
- Ecrã curvo 1800r para uma experiência mais envolvente
- Ação extremamente fluida com a tecnologia Adaptive-Sync

Excelente conectividade

- Estação de base USB-C integrada
- Comutador KVM integrado para alterar facilmente entre fontes

Desenvolvido para a forma como trabalha

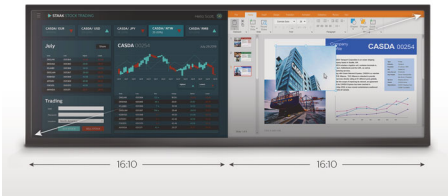
- Inicie sessão em segurança com a webcam retrátil para Windows Hello™
- O ecrã HDR 400 apresenta imagens com cores mais realistas
- Menos cansaço ocular com tecnologia sem cintilação
- Modo LowBlue para uma produtividade suave para os olhos
- Inclinação, rotação e ajuste em altura para uma visualização perfeita

PHILIPS

Destaques

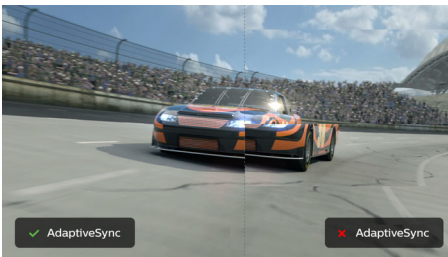
SuperWide 32:10

SuperWide 32:10



Ecrã SuperWide 32:10 de 43" com resolução de 3840 x 1200 desenvolvido para substituir instalações de múltiplos ecrãs e oferecer uma vista panorâmica ampla. É como ter dois ecrãs 16:9 lado a lado. Os monitores SuperWide oferecem a área de ecrã de dois monitores sem a instalação complicada.

Tecnologia Adaptive-Sync



A experiência de jogo não deve ser uma escolha entre jogabilidade com interferências ou fotogramas partidos. Obtenha um desempenho fluido e sem artefactos em praticamente todas as taxas de fotogramas com a tecnologia Adaptive-Sync, atualização rápida suave e um tempo de resposta ultrarrápido.

Tecnologia MultiView

Com o ecrã MultiView de resolução ultra elevada Philips MultiView, agora pode entrar num mundo de conectividade. A MultiView permite ligação e visualização duplas ativas para poder trabalhar com vários dispositivos, como PC e computador portátil em simultâneo, possibilitando a execução complexa de múltiplas tarefas.

Ecrã curvo 1800r

O ecrã curvo é inovador e apresenta menos distorção de imagem, um campo de visão mais amplo, menos reflexos e mais conforto para os olhos.

Estação de base USB-C integrada



Este ecrã da Philips inclui uma estação de base USB Type-C integrada com alimentação. O conector USB-C elegante e reversível permite uma ligação simples de um só cabo. Torne tudo mais simples ligando todos os seus periféricos, como o rato, o teclado e o seu cabo Ethernet RJ-45, à estação de base do monitor. Basta ligar o seu computador portátil a este monitor com um único cabo USB-C para ver vídeos de alta resolução e transferir dados a velocidades extremamente elevadas, enquanto liga e recarrega o seu computador portátil.

KVM multicliente integrado



Com o computador KVM multicliente integrado pode controlar dois computadores com apenas um conjunto de monitor-teclado-rato. Um botão prático permite alterar rapidamente as fontes. Útil para instalações onde seja necessário a capacidade de processamento de

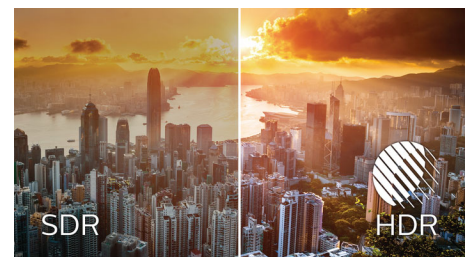
dois computadores ou para partilhar um ecrã grande entre dois computadores.

Webcam retrátil para Windows Hello™



A webcam segura e inovadora da Philips surge quando necessário e esconde-se de forma segura no monitor quando não está a ser utilizada. A webcam também está equipada com sensores avançados para o reconhecimento facial do Windows Hello™, que lhe permite iniciar sessão de forma prática em dispositivos Windows em menos de 2 segundos, 3 vezes mais rápido do que uma palavra-passe.

Ecrã HDR 400



O Ecrã HDR 400 com certificação VESA representa uma melhoria considerável comparativamente aos ecrãs SDR normais. Ao contrário de outros ecrãs "compatíveis com HDR", o verdadeiro ecrã HDR 400 produz luminosidade, contraste e cores impressionantes. Com a regulação da luminosidade global e o pico de luminosidade até 400 cd/m², as imagens ganham vida com destaques consideráveis enquanto apresentam pretos mais profundos e com mais nuances. É reproduzida uma paleta mais recheada de novas cores ricas, oferecendo uma experiência visual que cativa os seus sentidos.



Especificações

Imagem/visualização

- Tipo de painel LCD: LCD VA
- Sincronização adaptável
- Tipo de retroiluminação: Sistema W-LED
- Tamanho do painel: 43,4 inch / 110,2 cm
- Revestimento do ecrã: Antirreflexo, 2H, Opacidade: 25%
- Área de visualização efetiva: 1052,3 (H) x 328,8 (V) mm – a uma curvatura de 1800R*
- Rácio de visualização: 32:10
- Resolução máxima: 3840 x 1200 @ 100 Hz*
- Densidade de píxeis: 93 ppi
- Tempo de resposta (típico): 4 ms (Cinzento a cinzento)*
- Brilho: 450 cd/m²
- Rácio de contraste (típico): 3000:1
- SmartContrast: 80 000 000:1
- Densidades de píxeis: 0,274 x 0,274 mm
- Ângulo de visualização: 178° (H) / 178° (V), @ C/ R > 10
- Melhoramento de imagem: SmartImage
- Cores do ecrã: Compatibilidade de cores: 1,07 mil milhões de cores
- Gama cromática (mín.): Cobertura BT. 709: 99%*, cobertura DCI-P3: 95%*
- Gama cromática (típica): NTSC 105%*, sRGB 123%*, Adobe RGB 91%*
- HDR: Ecrã HDR 400 com certificação (DP/HDMI)
- Frequência de varrimento: 30 – 150 kHz (H) / 48 – 100 Hz (V)
- SmartUniformity: 93 ~ 105%
- Delta E: < 2 (sRGB)
- sRGB
- Sem cintilação
- Modo LowBlue
- EasyRead

Conetividade

- Entrada de sinal: 2 DisplayPort 1.4*, 1 HDMI 2.0b, 2 USB-C 3.2 Gen 1 (upstream, alimentação até 90 W)
- HDCP: HDCP 2.2 (HDMI/DP), HDCP 1.4 (USB-C)
- USB: 2x USB-C 3.2 Gen 1 (upstream), 4x USB 3.2 (downstream com 1 B.C 1.2 de carregamento rápido)
- Áudio (entrada/saída): Saída de auscultador
- RJ45: Ethernet LAN até 1 Gbps*
- Entrada de sincronização: Sincronização separada

USB

- USB-C: Conector reversível
- Velocidade ultra elevada: Transferência de dados e vídeos
- DP: Modo alternativo de Display Port incorporado
- Potência: USB PD versão 3.0
- Alimentação máxima por USB-C: Até 90 W* (5 V/3 A; 7 V/3 A; 9 V/3 A; 10 V/3 A; 12 V/3 A; 15 V/3 A; 20 V/3,75 A; 20 V/4,5 A)

Funcionalidades

- Altifalantes incorporados: 5 W x 2
- Webcam incorporada: Câmara FHD de 2 megapíxeis com microfone e indicador LED (para

- Windows 10 Hello)
- MultiView: PBP (2 dispositivos)
- Funcionalidades para o utilizador: SmartImage, Entrada, Utilizador, Menu, Ligar/desligar
- Software de controlo: SmartControl
- Idiomas do OSD: Português do Brasil, Checo, Holandês, Inglês, Finlandês, Francês, Alemão, Grego, Húngaro, Italiano, Japonês, Coreano, Polaco, Português, Russo, Chinês Simplificado, Espanhol, Sueco, Chinês Tradicional, Turco, Ucraniano
- Outras funcionalidades: Bloqueio Kensington, Suporte VESA (100x100 mm)
- Compatibilidade Plug & Play: DDC/CI, Mac OS X, sRGB, Windows 10/8.1/8/7

Suporte

- Ajuste da altura: 130 mm
- Rotativo: -/+ 20 graus
- Inclinação: -5~10 graus

Potência

- Modo ECO: 36,2 W (tip.)
- Modo ligado: 41,8 W (tip.) (método de teste EnergyStar 8.0)
- Modo de espera: 0,4 W (tip.)
- Modo desligado: Zero watts com interruptor de consumo zero
- Classe energética: B
- Indicador LED de energia: Funcionamento - branco, Modo de espera - branco (intermitente)
- Fonte de alimentação: Incorporado, 100-240 V CA, 50-60 Hz

Dimensões

- Produto com suporte (altura máx.): 1058 x 560 x 303 mm
- Produto sem suporte (mm): 1058 x 361 x 137 mm
- Embalagem em mm (LxAxP): 1150 x 525 x 350 mm

Peso

- Produto com suporte (kg): 14,37 kg
- Produto sem suporte (kg): 10,34 kg
- Produto com embalagem (kg): 20,19 kg

Condições de funcionamento

- Limite de temperaturas (funcionamento): 0 °C a 40 °C °C
- Limite de temperaturas (armazenamento): -20 °C a 60 °C °C
- Humidade relativa: 20%-80 %
- Altitude: Em funcionamento: 3658 m; desligado: 12 192 m.
- MTBF (demonstrado): 70 000 horas (excluindo retroiluminação)

Sustentabilidade

- Ecologia e energia: EnergyStar 8.0, EPEAT*, Certificação TCO, ROHS, REEE
- Embalagem em material reciclável: 100 %
- Plástico reciclado pós-consumo: 35%
- Substâncias específicas: Estrutura sem PVC/BFR, Sem mercúrio, Sem chumbo

Conformidade e normas

- Aprovações regulamentares: Marcação CE, FCC Classe B, UCRANIANO, ICES-003, CU-EAC, TUV/GS, TUV Ergo, SEMKO, EPA

Caixa

- Moldura frontal: Preto
- Cobertura traseira: Preto
- Pé: Preto
- Acabamento: Texturizado

Conteúdo da embalagem

- Monitor com suporte
- Cabos: Cabo HDMI, cabo DP, cabo USB-C para C/A, cabo de alimentação
- Documentação do utilizador



Data de publicação
2021-02-22

Versão: 6.0.2

12 NC: 8670 001 60105
EAN: 87 12581 75956 8

© 2021 Koninklijke Philips N.V.
Todos os direitos reservados.

Todas as especificações estão sujeitas a alterações sem aviso prévio. As marcas comerciais são propriedade de Koninklijke Philips N.V. ou dos respectivos detentores.

www.philips.com

- * Raio do arco da curvatura do ecrã em mm
- * A resolução máxima funciona com entradas HDMI, DP ou USB-C.
- * Valor do tempo de resposta igual a SmartResponse
- * BT. 709/Cobertura DCI-PE com base no CIE1976
- * Área NTSC com base no CIE1976
- * Área sRGB com base no CIE1931
- * Cobertura Adobe RGB com base no CIE1976
- * Versão DisplayPort 1.4 para HDR
- * Atividades como partilha de ecrã, transmissões online de vídeo e áudio através da Internet, podem influenciar o seu desempenho de rede. O seu hardware, a largura de banda da rede e o seu desempenho determinarão a qualidade geral de áudio e vídeo.
- * Para a função de alimentação e carregamento por USB-C, o seu computador portátil/dispositivo tem de suportar as especificações de alimentação padrão por USB-C. Consulte o manual do utilizador ou o fabricante do seu computador portátil para obter mais detalhes.
- * Para transmissão de vídeo através de USB-C, o seu computador portátil/dispositivo tem de suportar USB-C com modo DP Alt
- * Alimentação máxima por USB-C: a primeira porta USB-C suporta até 75 W e a segunda porta USB-C suporta até 15 W.
- * Se a ligação Ethernet parecer lenta, entre no menu OSD e seleccione a opção USB 3.0 ou superior que pode suportar velocidades de LAN até 1 Gbps.
- * A classificação EPEAT é válida apenas nos locais onde a Philips regista o produto. Visite <https://www.epeat.net/> para consultar o estado do registo no seu país.
- * O monitor pode diferir das imagens apresentadas.