

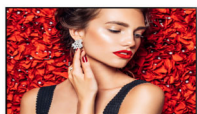


Philips Signage Solutions
Ecrã linha D

43"

Iluminação LED nos rebordos
Full HD
450 cd/m²

SignageSolutions



43BDL4031D

Informe. Sem esforço.

Ecrã inteligente e potente – 24 horas por dia.

Apresente de forma clara com um potente ecrã profissional Full HD Philips da linha D. Esta solução com excelente capacidade de resposta oferece uma qualidade de imagem brilhante, controlo simples e conectividade fiável.

Imagem brilhante. Processador com velocidade incrível.

- Full HD. Imagens nítidas. Contraste nítido.
- Painel IPS: consistência de cores ricas a partir de todos os ângulos
- Coloque na horizontal ou na vertical

Configuração fácil. Controlo total.

- Opere, monitorize e mantenha com o CMND & Control

Solução de sistema económico

- Controlo de retroiluminação automático com poupança de energia
- O FailOver garante que o conteúdo está sempre a ser reproduzido

PHILIPS

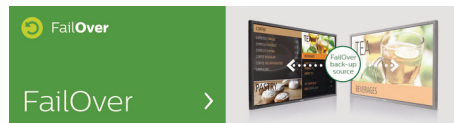
Destques

CMND & Control



Opere a sua rede de ecrãs através de uma ligação local (LAN). O CMND & Control permite-lhe realizar tarefas fundamentais, como controlar as entradas e monitorizar o estado dos ecrãs, quer esteja a controlar um ecrã ou 100.

FailOver



Da sala de espera à sala de reuniões, nunca mostre um ecrã vazio. O FailOver permite que o seu ecrã profissional da Philips alterne automaticamente entre as entradas principal e secundária, garantindo que os conteúdos

continuam a ser reproduzidos, mesmo se a fonte principal falhar. Basta definir uma lista de entradas alternativas para garantir que o seu negócio não fica às escuras.

Especificações

Imagem/visualização

- Tamanho do ecrã na diagonal: 42,5 polegadas / 108 cm
- Resolução do painel: 1920x1080p
- Ótima resolução: 1920 x 1080 a 60 Hz
- Brilho: 450 cd/m²
- Rácio de contraste (típico): 1100:1
- Rácio de Contraste dinâmico: 500.000:1
- Tempo de resposta (típico): 12 ms
- Rácio de visualização: 16:9
- Ângulo de visão (h / v): 178 / 178 graus
- Densidades de píxeis: 0,4902 x 0,4902 mm
- Cores do ecrã: 16,7 milhões
- Tecnologia do painel: IPS
- Melhoramento de imagem: Redução de movimento 3/2 - 2/2, Filtro Digital 3D, Desentrelaçamento MA 3D, Desentrelaçamento movimento compensado, Varrimento progressivo
- Colocação: Horizontal (24/7), Vertical (24/7)

Resolução suportada do ecrã

Formatos de computador

Resolução	Frequência de actualização
3840 x 2160	30 Hz
1920 x 1200	60 Hz
1920 x 1080	60 Hz
1600 x 1200	60 Hz
1440 x 900	60 Hz
1366 x 768	60 Hz
1360 x 768	60 Hz
1280 x 800	60 Hz
1280 x 768	60 Hz
1024 x 768	60 Hz
800 x 600	56, 60, 72, 75 Hz
640 x 480	60, 67, 72, 75 Hz

Formatos de vídeo

Resolução	Frequência de actualização
2160p	30 Hz
1080p	50, 60 Hz
1080i	50, 60 Hz
720p	50, 60 Hz
576i	50 Hz
576p	50 Hz
480i	60 Hz
480p	60 Hz

Conetividade

- Entrada de vídeo: 1 Display Port1.2, 1 DVI-I, HDMI

- (x2)
- Entrada de áudio: Tomada de 3,5 mm
- Saída áudio: Ficha de 3,5 mm
- Controlo externo: RJ45, Tomada de 2,5 mm (entrada/saída) RS232C, Tomada de 3,5 mm (entrada/saída) IV
- Saída vídeo (saída Scart): DisplayPort1.2 x 1, 1 DVI-I

Funcionalidades

- Funções de proteção de ecrã: Mudança de pixel
- Matriz em mosaico: Até 15 x 15
- Controlo de teclado: Bloqueável, Oculto
- Controlável em rede: RS232, RJ45
- "Loop through" de sinal: "Loopthrough" IV, DVI
- Imagem na imagem (PIP): PIP

Dimensões

- Largura da moldura: 9,6 mm (sup/esq/dir), 15,7 mm (inf)
- Dimensões do conjunto (L x A x P): 965,0 x 559,3 x 45,5 mm
- Dimensões da unidade em polegadas (L x A x P): 37,99 x 22,02 x 1,79 polegadas
- Montagem VESA: 400 x 400 mm, M6
- Peso do produto: 10,41 kg
- Peso do produto (lb): 22,95 lb

Condições de funcionamento

- Limite de temperaturas (funcionamento): 5 ~ 40 °C
- Limite de temperaturas (armazenamento): -10 ~ 50 °C
- MTBF: 50 000 hora(s)
- Altitude: 0~ 3000 m
- Intervalos de humidade (em funcionamento) [HR]: 10 ~ 90% (sem condensação)
- Intervalos de humidade (em armazenamento) [HR]: 0 ~ 100% (sem condensação)

Potência

- Consumo (Modo ligado): 120 W (máx.)
- Alimentação elétrica: CA (100 ~ 240 V), 2,5 A
- Consumo de energia em modo de espera: <0,5 W
- Consumo (tipicamente): 65 W

Som

- Altifalantes incorporados: 2 x 10 W RMS

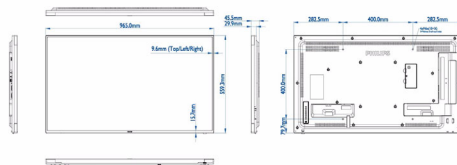
Acessórios

- Acessórios incluídos: Cabo de alimentação CA, Cabo RS232, Telecomando, Pilhas para telecomando, Manual de início rápido
- Acessórios incluídos: Kit de alinhamento dos rebordos (1) - 2 unidades, Kit de alinhamento dos rebordos (2) - 1 unidade, 1 parafuso M3, Cabo para ligar em cadeia RS232, 1 capa para cartão SD, 8 parafusos de orelhas
- Suporte: BM05922 (suporte em L universal) (opcional)

Diversos

- Garantia: Garantia de 3 anos
- Idiomas apresentados no ecrã: Inglês, Francês, Alemão, Italiano, Polaco, Russo, Espanhol, Turco, Chinês Simplificado, Chinês Tradicional, Árabe, Japonês
- Aprovações regulamentares: CB, CE, EAC, FCC, Classe A, PSB, UL/cUL, EMF, EnergyStar 8.0

Philips 43BDL4031D
Version: 1.0
Release Date: 2019/05/27



Data de publicação
2020-02-04

Versão: 5.0.1

12 NC: 8670 001 57444
EAN: 87 12581 75590 4

© 2020 Koninklijke Philips N.V.
Todos os direitos reservados.

Todas as especificações estão sujeitas a alterações sem aviso prévio. As marcas comerciais são propriedade de Koninklijke Philips N.V. ou dos respectivos detentores.

www.philips.com