



Philips Evnia Gaming  
Monitor  
Monitor de gaming OLED  
QD

### Evnia 8000

49 (48,9"/124,3 cm diag.)  
5120 x 1440 (Dual QHD)



49M2C8900

## Jogar para lá da inovação

Eleve a sua experiência de gaming com o ecrã OLED QD que produz um contraste incrível, o ecrã curvo SuperWide 32:9 e a funcionalidade Ambiglow exclusiva deste monitor para que possa definir o ambiente da divisão para cada jogo.

### Desenvolvido para a ação rápida

- Taxa de atualização ultrarrápida de 240 Hz para uma sessão de gaming praticamente sem atrasos
- Compatível com NVIDIA® G-SYNC® para jogos rápidos e fluidos
- AMD FreeSync™ Premium Pro; gaming HDR fluido e de baixa latência
- ClearMR com certificação VESA: para testes precisos de desfocagem
- Modo SmartImage Game otimizado para jogadores

### Imagens envolventes

- OLED QD para cores superiores e imagens vibrantes
- O ecrã de 10 bits reais reproduz gradientes mais suaves em imagens
- O DisplayHDR™ TrueBlack 400 oferece detalhes de sombras incríveis
- Design curvo do ecrã para uma experiência mais envolvente

### Funcionalidades concebidas a pensar nos aficionados de jogos

- O Ambiglow intensifica o entretenimento com uma aura de luz
- DTS Sound™ com saída de 30 W para um áudio superior
- O modo LowBlue e a tecnologia sem cintilação diminuem o cansaço ocular



reddot winner 2023

EVNIA

PHILIPS

# Destques

## Tecnologia OLED QD



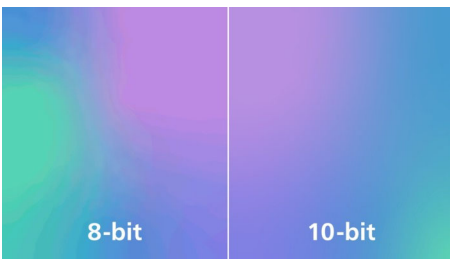
O OLED QD representa uma abordagem híbrida que combina os painéis OLED com a tecnologia Quantum Dot. Ao combinar o que há de melhor em ambos, o OLED QD garante um elevado contraste, pretos profundos e ângulos de visualização ilimitados, com um pico de luminosidade mais elevado e cores mais vibrantes.

## Design curvo do ecrã



Os monitores de secretária oferecem uma experiência de utilizador personalizada, extremamente bem adequada a um design curvo. O ecrã curvo proporciona um efeito envolvente agradável mas subtil, que o coloca no centro da sua secretária.

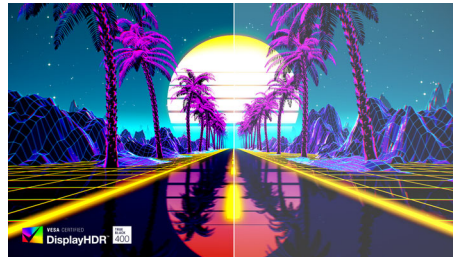
## Profundidade de cores reais de 10 bits



Com este ecrã a cores de 10 bits reais Philips, pode ver trabalhos profissionais com uma

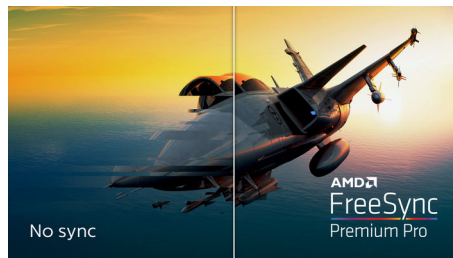
precisão de cor excepcional e que cumprem as normas profissionais. Em comparação com o ecrã a cores convencional de 8 bits, este monitor Philips produz uma transição mais natural entre tonalidades para gradientes mais suaves.

## DisplayHDR™ True Black 400



Este monitor Philips está certificado com VESA DisplayHDR™ True Black 400. Proporciona detalhes de sombras incrivelmente precisos com pretos mais profundos para uma experiência visual notável em comparação com os monitores convencionais com o mesmo pico de luminância. Este monitor Philips é fornecido com vários modos HDR, cada um otimizado para os seus cenários de utilização: HDR Game, HDR Movie, HDR Photo e nível de certificação VESA DisplayHDR.

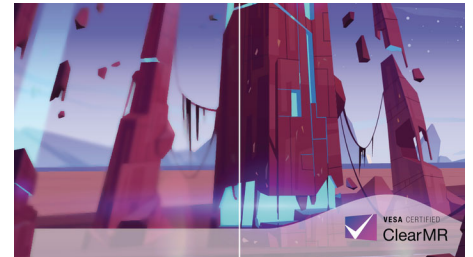
## AMD FreeSync™ Premium Pro



A experiência de gaming não deve ser uma escolha entre jogabilidade com interferências ou fotogramas partidos. O AMD FreeSync™ Premium Pro proporciona a verdadeira experiência de jogo HDR: uma combinação de gaming fluido com o máximo desempenho e gráficos excepcionais de gama dinâmica elevada,

mantendo ao mesmo tempo uma baixa latência.

## VESA ClearMR 13000



Anteriormente, os métodos para testar a desfocagem no ecrã eram medidos através de MRPT. O ClearMR com certificação VESA funciona como uma alternativa ao MRPT e foi concebido para refletir a verdadeira natureza da desfocagem através de testes digitais de câmara de alta velocidade. Para monitores que são enviados e certificados através do ClearMR com certificação VESA, pode ter a certeza de que terá uma avaliação precisa da qualidade de desfocagem do monitor. Cada certificação é definida através de uma gama CMR. Este monitor apresenta a classificação ClearMR 13000, uma das classificações de qualidade de imagem mais altas, o que significa que oferece menos desfocagem no geral.

## DTS Sound™ com saída de 30 W



A derradeira experiência de som chegou. Este monitor está equipado com quatro altifalantes de 7,5 watts, resultando num sistema com uma saída de som de 30 W. Para além da potência extra, as colunas DTS Sound proporcionam uma experiência de áudio quente, detalhada e melhorada, tornando a experiência de jogo mais envolvente.

# Especificações

## 2 colunas frequências médias e altas 10 W, subwoofer 30 W

- Tipo de painel do monitor: OLED QD
- Tamanho do painel: 124,3 cm (48,9 pol.)
- Revestimento do ecrã: Antirreflexos, 2H
- Área de visualização efetiva: 1196,7 (H) x 339,2 (V) – a uma curvatura 1800R\*
- Formato de pixéis: Q-Stripe RGB\*
- Rácio de visualização: 32:9
- Resolução máxima: 5120 x 1440 a 240 Hz
- Densidade de pixéis: 108,77 ppi
- Tempo de resposta (típico): 0,03 ms (cinzento a cinzento)\*
- Atraso de entrada baixo
- Brilho: SDR: 250 (APL 100%) cd/m<sup>2</sup>, HDR: 450 (APL 10%) cd/m<sup>2</sup>, HDR E/P: 1000 (APL 3%) nit
- SmartContrast: Relação de contraste dinâmico superior
- Rácio de contraste (típico): 1.500.000:1
- Densidades de pixéis: 0,233 x 0,233 mm
- Ângulo de visualização: 178° (H) / 178° (V), a C/R > 10
- Sem cintilação
- HDR: Com certificação DisplayHDR™ True Black 400
- Gama cromática (mín.): DCI-P3: 99%\*
- Gama cromática (típica): NTSC 127,4%\*, sRGB 153,1%\*, Adobe RGB 125,2%\*
- Melhoramento de imagem: SmartImage Game
- Cores do ecrã: Suporte de 1,07 mil milhões de cores (10 bits)
- Frequência de varrimento: 30 – 388 kHz (H) / 48 – 240 Hz (V)
- Modo LowBlue
- EasyRead
- Delta E: < 2 (sRGB)
- sRGB
- Ambiglow: em 3 lados
- Tecnologia AMD FreeSync™: Premium Pro
- G-SYNC: Compatível 50 Hz ~ 240 Hz \*

## Conetividade

- Entrada de sinal: HDMI 2.1 x 2, DisplayPort 1.4 x 1, USB-C x 1 (modo DP Alt, vídeo, fornecimento de energia)
- HDCP: HDCP 1.4 (HDMI/DisplayPort/USB-C); HDCP 2.2 (HDMI/DisplayPort/USB-C); HDCP 2.3 (HDMI/DisplayPort/USB-C)
- Hub USB: Versão USB 3.2 Gen 1/5 Gbps, 1 USB-B upstream, 4 USB-A downstream (com 2 para B.C 1.2 de carregamento rápido)
- Audio (entrada/saída): Saída de áudio
- Entrada de sincronização: Sincronização separada

## Power Delivery (alimentação)

- Versão: USB PD versão 3.0
- Potência máxima: Até 90 W (5 V/3 A; 7 V/3 A, 9 V/3 A; 10 V/3 A, 12 V/3 A, 15 V/3 A; 20 V/4,5 A)

## Funcionalidades

- Colunas incorporadas: 7,5 W x 4, DTS
- MultiView: Modo PIP/PBP, 2 dispositivos
- KVM
- Funcionalidades para o utilizador: Ligar/desligar, Menu/OK, Entrada/Cima, Definições de jogo/Baixo, SmartImage Game/para trás
- Idiomas do OSD: Português do Brasil, Checo, Holandês, Inglês, Finlandês, Francês, Alemão, Grego, Húngaro, Italiano, Japonês, Coreano, Polaco, Português, Russo, Espanhol, Chinês Simplificado, Sueco, Turco, Chinês Tradicional, Ucrainiano
- Outras funcionalidades: Bloqueio Kensington, Suporte VESA (100x100 mm)
- Compatibilidade Plug & Play: DDC/CI, Mac OS X, sRGB, Windows 11/10/8.1/8
- Baixa luz azul: Conformidade com baixa luz azul\*

## Som

- Potência de saída: 30 W, 2.2 canais
- Melhoramento do som: DTS Sound
- Configuração das colunas: 7,5 W x 2 tweeters,

7,5 W x 2 woofers com porta de fluxo

## Suporte

- Ajuste da altura: 120 mm
- Rotativo: -/+ 20 graus
- Inclinação: -5/15 graus

## Potência

- Modo ligado: 163,35 W (típ.)
- Modo de espera: 0,5 W (típ.)
- Modo desligado: 0,3 W (típ.)
- Classe energética: G
- Indicador LED de energia: Funcionamento - branco, Modo de espera - branco (intermitente)
- Fonte de alimentação: Interna, 100-240 V CA, 50-60 Hz

## Dimensões

- Produto com suporte (altura máx.): 1195 x 544 x 359 mm
- Produto sem suporte (mm): 1195 x 369 x 181 mm
- Embalagem em mm (LxAxP): 1290 x 300 x 475 mm

## Peso

- Produto com suporte (kg): 13,96 kg
- Produto sem suporte (kg): 10,82 kg
- Produto com embalagem (kg): 19,41 kg

## Condições de funcionamento

- Limite de temperaturas (funcionamento): 0 °C a 40 °C
- Limite de temperaturas (armazenamento): -20 °C a 60 °C
- Humidade relativa: 20%-80 %
- Altitude: Em funcionamento: 3658 m; desligado: 12 192 m
- MTBF: 30 000 hora(s)

## Sustentabilidade

- Ecologia e energia: ROHS

# Especificações

- Embalagem em material reciclável: 100 %
- Substâncias específicas: Sem mercúrio, Estrutura sem PVC/BFR

## Conformidade e normas

- Aprovações regulamentares: CB, Marcação CE, FCC Classe B, ICES-003, CU-EAC, RoHS – UEE, TUV/ISO9241-307, TUV-BAUART, cETLus

## Caixa

- Cor: Branco
- Acabamento: Texturizado

## Conteúdo da embalagem:

- Monitor com suporte
- Cabos: Cabo HDMI, cabo DisplayPort, cabo USB upstream, cabo USB-C para USB-C, cabo de alimentação
- Documentação do utilizador
- Acessório: Telecomando, suporte VESA

Data de publicação  
2023-11-30

Versão: 8.3.2

12 NC: 8670 001 89185  
EAN: 87 12581 80166 3

© 2023 Koninklijke Philips N.V.  
Todos os direitos reservados.

Todas as especificações estão sujeitas a alterações sem aviso prévio. As marcas comerciais são propriedade de Koninklijke Philips N.V. ou dos respectivos detentores.

[www.philips.com](http://www.philips.com)

- \* Raio do arco da curvatura do ecrã em mm
- \* Pixels ativos: 5120 (H) x 1440 (V). Número total de pixels: 5136 (H) x 1456 (V); 8 pixels adicionais em cada lado, espaço reservado para órbita de pixels.
- \* Valor do tempo de resposta igual a SmartResponse. O padrão de medição é uma linha horizontal.
- \* 2020 Advanced Micro Devices, Inc. Todos os direitos reservados. AMD, o logótipo de seta da AMD, AMD FreeSync™ e as respetivas combinações são marcas comerciais da Advanced Micro Devices, Inc. Os outros nomes de produtos utilizados nesta publicação servem apenas para fins de identificação e podem ser marcas comerciais das respetivas empresas.
- \* Certifique-se de que atualiza o controlador NVIDIA® G-SYNC® para a versão mais recente; consulte mais informações no site da NVIDIA: <https://www.nvidia.com/>
- \* Compatível com G-Sync apenas suporta VRR (Variable Refresh Rate) de 50 Hz ~ 240 Hz.
- \* Certifique-se de que a placa gráfica é compatível com NVIDIA® G-SYNC®
- \* Cobertura do DCI-P3 com base no CIE1976
- \* Área NTSC com base no CIE1976
- \* Área sRGB com base no CIE1931
- \* Área Adobe RGB com base no CIE1976
- \* A percentagem de luz emitida pelo ecrã na gama de 415-455 nm até à gama de 400-500 nm deve ser inferior a 50%.
- \* Para um melhor desempenho de saída, certifique-se sempre de que a sua placa gráfica consegue alcançar a resolução máxima e a frequência de atualização deste ecrã Philips.
- \* Para a função de alimentação e carregamento por USB-C, o seu computador portátil/dispositivo tem de suportar as especificações de alimentação padrão por USB-C. Consulte o manual do utilizador ou o fabricante do seu computador portátil para obter mais detalhes.
- \* Para transmissão de vídeo através de USB-C, o seu computador portátil/dispositivo tem de suportar USB-C com modo DP Alt
- \* O monitor pode diferir das imagens apresentadas.