



Philips OLED+
4K UHD OLED Android
TV – Sound von Bowers &
Wilkins

Sound von Bowers & Wilkins

Fernseher mit 4-seitigem
Ambilight
P5 AI Intelligent Dual Picture
Engine
164 cm (65") Android TV



65OLED986

Ein Fernseher von seiner besten Seite.

OLED+ 4K UHD Android TV

Mit diesem Statement OLED+ TV als Mittelpunkt Ihres Zuhauses wird jeder Moment zu einer Reise an einen besonderen Ort. Lassen Sie sich von atemberaubend realistischen Bildern in den Bann ziehen. Erleben Sie die Magie von Ambilight. Tauchen Sie ein in die aufregende, raumfüllende Klangwelt von Bowers & Wilkins.

Unser ultimatives Erlebnis.

- The difference is real. Philips OLED+ TV mit HDR.
- Vielseitiges Erlebnis. 4-seitiges Ambilight.
- Legendärer Sound von Bowers & Wilkins
- Elegantes Design – Vom Standfuß bis zur Fernbedienung
- Ideal für Gaming. Geringe Latenz bei jeder Konsole.

Unglaubliche Bildqualität. Sound von Bowers & Wilkins.

- Jedes Bild – einfach echt. P5 AI Intelligent Dual Picture Engine.
- Klang und Bild wie im Kino. Dolby Vision und Dolby Atmos.
- 3.0 Soundsystem. Hängendes Soundgehäuse.
- Continuum™ Kegeltechnologie der Basstreiber/Mitteltöner.
- Design mit aufgesetzten Hochtönern für einen makellosen Dialog.

Inhalte auf Abruf.

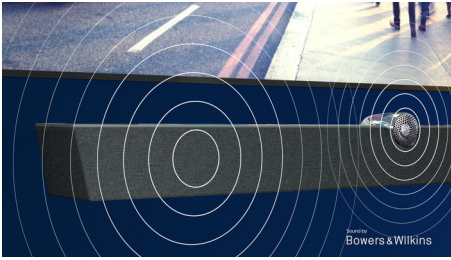
- Einfach clever. Android TV.
- Sprachsteuerung. Google Assistant. Kompatibel mit Alexa.

PHILIPS

4K UHD OLED Android TV – Sound von Bowers & Wilkins
Sound von Bowers & Wilkins Fernseher mit 4-seitigem Ambilight, P5 AI Intelligent Dual Picture Engine, 164 cm (65") Android TV

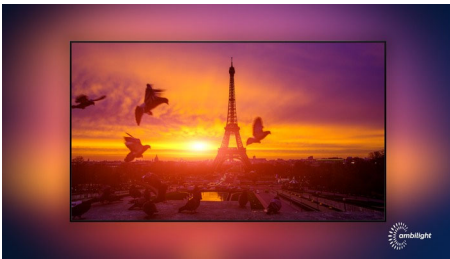
Besonderheiten

Sound von Bowers & Wilkins



Tauchen Sie ein in Filme, Serien und Musik. Ein exklusives Bowers & Wilkins-Soundgehäuse verfügt über die Continuum™ Kegeltechnologie im kultigen Design der aufgesetzten Hochtöner von Bowers & Wilkins. Der Dialog ist klar und natürlich. Effekte füllen den Raum. Die Soundtracks tönen nach oben und die Musik wird lebendig.

4-seitiges Ambilight



Mit dem 4-seitigen Ambilight von Philips fühlt sich jeder Moment echt an. Intelligente LEDs, die den Fernseher umranden, reagieren auf die Handlungen auf dem Bildschirm und leuchten so eindrucksvoll, dass es Sie fesselt. Erleben Sie es nur einmal und Sie verstehen, warum Sie keinen Fernseher mehr ohne Ambilight möchten.

P5 AI Intelligent Dual Picture Engine



Zwei Prozessoren mit KI ermöglichen ein Bild, das so echt wirkt, als wären Sie mitten im Geschehen. Ein Deep Learning KI-Algorithmus verarbeitet Bilder ähnlich wie das menschliche Gehirn. Unabhängig davon, was Sie sich ansehen, erhalten Sie lebens echte Details und Kontraste, satte Farben und fließende Bewegungen.

Philips OLED+ TV mit HDR

OLED+

The difference is real.

Ein Philips 4K UHD OLED+ TV ist mit allen gängigen HDR-Formaten kompatibel. Egal, ob es sich um eine Serie, die Sie unbedingt ansehen müssen, oder um das neueste Spiel handelt: Jede Szene wird voller und detailreicher sein. Wenn Sie in einem hell beleuchteten Raum fernsehen oder spielen, passt Ihr Fernseher das Bild automatisch so an, dass es immer noch beeindruckend aussieht.

Dolby Vision und Dolby Atmos.

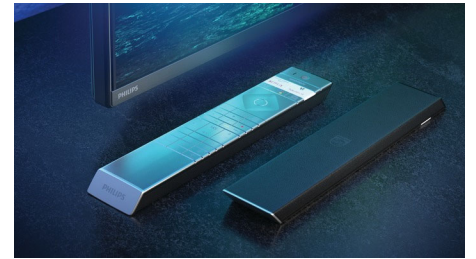


Die Unterstützung von erstklassigem Dolby-Klang und Dolby-Videoformaten bedeutet,

65OLED986/12

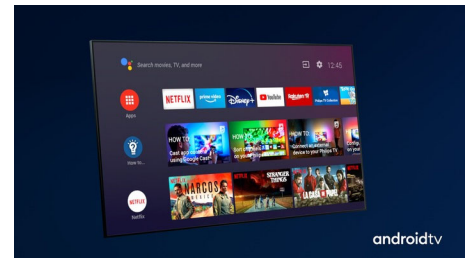
dass die HDR-Inhalte, die Sie sich ansehen, oder beim Spielen sehen, großartig klingen und aussehen. Genießen Sie ein Bild genau wie vom Regisseur gewollt und erleben Sie einen raumfüllenden klaren und tiefen Sound. Perfekt für jeden Film, jede Show und jedes Game.

Erstklassige Materialien



Hochwertige Materialien machen diesen OLED+ TV einzigartig. Das Mikronetz auf dem Lautsprechergitter wird mit dem eleganten Wollmischgewebe von Kvadrat gekrönt, während die einzigartigen entkoppelten Hochtöner aus poliertem Metall bestehen. Die beleuchtete Fernbedienung ist mit weichem, nachhaltig gewonnenem Muirhead-Leder ausgestattet.

Einfach clever. Android TV



Ihr Philips Android TV liefert Ihnen Ihre gewünschten Inhalte, wann Sie es möchten. Sie können den Startbildschirm mit Ihren Lieblingsapps so anpassen, dass Sie ganz einfach mit dem Streamen von Filmen und Serien, die Sie lieben, beginnen können. Oder machen Sie dort weiter, wo Sie aufgehört haben.

4K UHD OLED Android TV – Sound von Bowers & Wilkins

Sound von Bowers & Wilkins Fernseher mit 4-seitigem Ambilight, P5 AI Intelligent Dual Picture Engine, 164 cm (65") Android TV

Daten

Ambilight

- Ambilight-Version: 4-seitig
- Ambilight-Funktionen: Integriertes Ambilight+Hue, Ambilight Musik, Spielmodus, Anpassung an die Wandfarbe, Lounge-Modus, AmbiSleep, AmbiWakeUp, Philips Wireless Lautsprecher für zuhause, Sunrise-Alarm

Bild/Anzeige

- Anzeige: 4K Ultra HD OLED
- Bildschirmgröße diagonal: 65 Zoll / 164 cm
- Auflösung des Displays: 3.840 x 2.160
- Bildformat: 16:9
- Pixel-Engine: P5 AI Intelligent Dual Picture Engine
- Bildoptimierung: Ultra Resolution, Micro Dimming Perfect, Wide Color Gamut 99% DCI/P3, Dolby Vision, HDR10+, Perfect Natural Motion, KI-Bildqualitätsmodus, CalMAN Ready

Unterstützte Display-Auflösung

- Computereingänge auf allen HDMI: Unterstützt HDR, HDR10+/HLG, Unterstützt HDR, HDR10/ HLG, Bis zu 4K UHD 3.840 x 2.160 bei 120 Hz
- Videoeingänge auf allen HDMI: HDR10/HLG (Hybrid Log Gamma), HDR10+/Dolby Vision, Bis zu 4K UHD 3.840 x 2.160 bei 120 Hz

Android TV

- Betriebssystem: Android TV™ 10 (Q)
- Vorinstallierte Apps: Google Play Movies*, Google Play Music*, Google-Suche, YouTube, Amazon Instant Video, Amazon Prime Video, BBC iPlayer, Disney+, Fitness App, Netflix, Spotify
- Speicherkapazität (Flash): 16 GB*

Smart TV-Funktionen

- Interactive TV: HbbTV
- Programm: Pause TV, USB-Aufnahme*
- Einfache Installation: Automatisches Erkennen von Philips Geräten, Geräte-Verbindungsassistent, Netzwerkinstallationsassistent, Einstellungsassistent
- Einfache Bedienung: Benutzerfreundliche Smart-Menü-Taste, On-Screen-Benutzerhandbuch
- Upgradefähige Firmware: Assistent für autom. Firmware-Akt., Firmware-Upgrade über USB, Online-Aktualisierung der Firmware
- Bildschirmformat-Anpassung: Einfach – Bildschirm ausfüllen, Vollbild, Erweitert – Verschieben, Zoom, Stretch, Breitbild
- Fernbedienung: mit Sprachsteuerung, Mit Tastenbeleuchtung, mit Muirhead-Leder
- Benutzerinteraktion: SimplyShare
- Sprachassistent*: Mit Google Assistent, Fernbedienung mit Mikrofon, Kompatibel mit Alexa

Verarbeitung

- Verarbeitungsleistung: Quad Core

Tuner/Empfang/Übertragung

- HEVC-Unterstützung
- Digitales Fernsehen: DVB-T/T2/T2-HD/C/S/2

- MPEG-Unterstützung: MPEG2, MPEG4
- Videowiedergabe: PAL, Secam
- TV-Programmführer*: 8-Tage-EPG
- Signalstärkanzeige
- Videotext: 1.000 Seiten Hypertext

Anschlüsse

- Anzahl HDMI-Anschlüsse: 4
- Anzahl der USB-Anschlüsse: 3
- Kabellose Verbindungen: WLAN 802.11ac, 2 x 2 Dualband, Bluetooth 5.0
- Weitere Anschlüsse: Common Interface Plus (CI+), Digitaler Audio-Ausgang (optisch), Ethernet-LAN RJ-45, Kopfhörerausgang, Satellitenanschluss, Service-Anschluss
- HDMI-Funktionen: 4K, Audio-Rückkanal
- EasyLink (HDMI-CEC): Weiterleitung der Fernbedienungssignale, System-Audiosteuerung, System Standby-Modus, System-Start
- HDCP 2.3: Ja, auf allen HDMI
- HDMI ARC: Ja, für alle Anschlüsse
- HDMI eARC: Ja, auf HDMI2
- HDMI VRR: FreeSync Premium, Ja, bei allen HDMI-Anschlüssen

Multimedia-Anwendungen

- Videowiedergabeformate: Dateien: AVI, MKV, H264/MPEG-4 (AVC), MPEG-1, MPEG-2, MPEG-4, VP9, HEVC (H.265), AV1
- Unterstützte Untertitelformate: .SRT, .SUB, .TXT, .SMI
- Musikwiedergabeformate: AAC, MP3, WAV, WMA (v2 bis v9.2), WMA-PRO (v9 und v10)
- Bildwiedergabeformate: JPEG, BMP, GIF, PNG, 360-Grad-Fotos, HEIF

EU-Energiekarte

- Bildschirmgröße diagonal (Zoll): 65
- Bildschirmgröße diagonal (cm): 164
- Energieklasse für HDR: G
- Energieklasse für SDR: G
- EPREL-Registrierungsnummern: 779378
- Vernetzter Standby-Modus: < 2,0 W
- Stromverbrauch (ausgeschaltet): n. v.
- Leistungsbedarf im eingeschalteten Modus für HDR: 110 kWh/1.000 h
- Leistungsbedarf im eingeschalteten Modus für SDR: 138 kWh/1.000 h
- Verwendete Panel-Technologie: OLED

Ton

- Audio: Sound von Bowers & Wilkins, 3.0 Kanal, Ausgangsleistung: 70 Watt (RMS)
- Codec: AC-4, Dolby Atmos, Dolby Digital MS12 V2.3, DTS-HD (M6)
- Lautsprecherkonfiguration: 23,3 W x 3
- Verbesserung der Soundqualität: 5-Band-Equalizer, KI-Sound, Clear Dialogue, Dolby Atmos, Dolby-Bassverstärkung, Dolby-Lautstärkereger, NIGHT MODE (Nachtbetrieb), KI-Equalizer

Abmessungen

- Abmessungen Box (B x H x T): 1.660,0 x 1.002,0 x 253,0 mm

65OLED986/12

- Abmessungen Gerät (B x H x T): 1448,7 x 1.056,6 x 142,0 mm
- Abmessungen Gerät inkl. Fuß (B x H x T): 1448,7 x 1.338,0 x 382,0 mm
- Produktgewicht: 38,0 kg
- Produktgewicht (inkl. Standfuß): 47,3 kg
- Gewicht (inkl. Verpackung): 56,5 kg
- Abmessungen Untergestell (B x H x T): 720,0 x 281,4 x 382,0 mm
- VESA-kompatible Wandhalterung: 300 x 300 mm
- Gerätetiefe (Wandmontage): 153,8 mm
- Gerätehöhe (Wandmontage): 995,2 mm
- Gerätebreite (Wandmontage): 1448,7 mm

Design

- Farben des Fernsehers: Rahmen aus Chrom
- Design des Standfußes: Silberne, gebürstete Platte, Soundsystem in silbernem Chrom

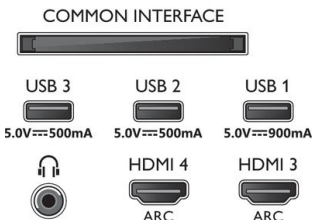
Zubehör

- Mitgeliefertes Zubehör: Broschüre zu rechtlichen und Sicherheitsinformationen, Netzkabel, Kurzanleitung (1 x), Gebürstete Standfußplatte, Metallstandbeine, 2 AAA-Batterien, Fernbedienung, Soundsystem mit Stützen* – 1 Stück
- Wandmontageplatte



Connections

Side



Bottom



Ausstellungsdatum
2021-09-14

Version: 4.0.1

12 NC: 8670 001 76699
EAN: 87 18863 02944 2

© 2021 Koninklijke Philips N.V.
Alle Rechte vorbehalten.

Technische Daten können ohne vorherige Ankündigung geändert werden. Die Marken sind Eigentum von Koninklijke Philips N.V. oder der jeweiligen Firmen.

www.philips.com

* EPG und der darin angezeigte Sendezeitraum (bis zu 8 Tage) ist vom Land und Anbieter abhängig.

* Android-App-Angebote variieren je nach Land. Weitere Informationen finden Sie in Ihrem lokalen Google Play Store.

* Der Fernseher unterstützt DVB-T-Empfang für Free-to-Air-Übertragungen. Bestimmte DVB-T-Betreiber werden möglicherweise nicht unterstützt. Eine aktuelle Liste dieser Betreiber finden Sie in den FAQs auf der Philips Support-Website. Bei einigen Betreibern sind Conditional Access und ein Abonnement erforderlich. Weitere Informationen erhalten Sie von Ihrem Betreiber.

* Die Philips TV Remote App und ihre Funktionen können je nach Fernsehmodell, Anbieter und Land sowie je nach mobilem Gerät und Betriebssystem abweichen. Weitere Informationen finden Sie unter www.philips.com/TVRemoteapp.

* Das Angebot für Smart TV-Apps variiert je nach Modell und Land. Weitere Informationen finden Sie unter www.philips.com/smarttv.

* USB-Aufnahme nur für digitale Sender. Aufnahmen können durch Kopierschutz (CI+) eingeschränkt sein. Es können länderspezifische Einschränkungen gelten.

* Einige Komponenten dieses Fernsehers, bei denen technologisch keine Alternative besteht, enthalten Blei. Dies entspricht der geltenden Ausnahmeregelung der RoHS-Richtlinie.

* Amazon, Alexa und alle zugehörigen Logos sind Marken oder eingetragene Marken von Amazon.com, Inc. oder seinen Tochterunternehmen. Amazon Alexa ist in ausgewählten Sprachen und Ländern verfügbar.

* Amazon Prime ist in ausgewählten Sprachen und Ländern verfügbar.

* Disney+ Abonnement erforderlich. Vorbehaltlich der Bedingungen unter <https://www.disneyplus.com> (c) 2020 Disney und seiner verbundenen Unternehmen. Disney+ ist in ausgewählten Sprachen und Ländern verfügbar.

* Google Assistant ist auf Philips Android TVs mit Android O (8) oder einer höheren Betriebssystemversion verfügbar. Google Assistant ist in ausgewählten Sprachen und Ländern verfügbar.

* Speicherkapazität (Flash): 16 GB, der tatsächlich verfügbare Speicherplatz kann abweichen (abhängig z. B. von (vor-)installierten Apps, installiertem Betriebssystem usw.)

* Netflix-Abonnement erforderlich. Unterliegt den Bedingungen auf <https://www.netflix.com>

* Rakuten TV ist in ausgewählten Sprachen und Ländern verfügbar.