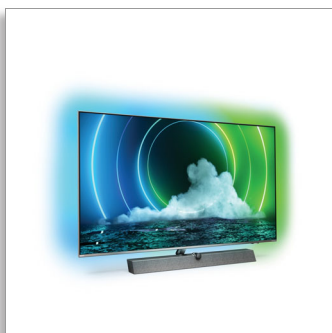




Philips 9600 series
4K UHD MiniLED
Android TV

P5 Intelligent Picture Engine mit
KI

Sound von Bowers & Wilkins.
Fernseher mit 4-seitigem
Ambilight
164 cm (65") Android TV



65PML9636

Starke Farben. Starker Sound. Starke Realität.

4K UHD MiniLED TV

Beeindruckende Farben, beeindruckender Sound. Ob Filme oder Spiele – mit diesem MiniLED TV erleben Sie brillante Inhalte. Tauchen Sie ein in lebensechte Bilder, beeindruckenden Sound von Bowers & Wilkins und erleben Sie die Magie des 4-seitigen Ambilight.

Stark. Hell. Brillant.

- Brillanz wie im Kino. MiniLED TV.
- Vielseitiges Erlebnis. 4-seitiges Ambilight.
- Hochwertige Materialien. Vom Standfuß bis zur Fernbedienung.
- Unvergesslicher Sound. Bowers & Wilkins und Dolby Atmos.

Flüssige Bewegungen. Realistische Farben. Unglaubliche Tiefe.

- Jedes Bild – einfach echt. P5 Picture Engine mit KI.
- Lebendiges HDR-Bild. Philips 4K UHD TV.
- Klang und Bild wie im Kino. Dolby Vision und Dolby Atmos
- Ideal für Gaming. Extrem geringe Latenz bei jeder Konsole

Inhalte auf Abruf.

- Einfach clever. Android TV.
- Multiroom-Audio. DTS Play-Fi
- Sprachsteuerung. Google Assistant. Kompatibel mit Alexa.

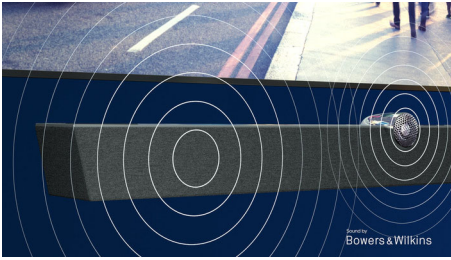
PHILIPS

4K UHD MiniLED Android TV

P5 Intelligent Picture Engine mit KI Sound von Bowers & Wilkins., Fernseher mit 4-seitigem Ambilight, 164 cm (65") Android TV

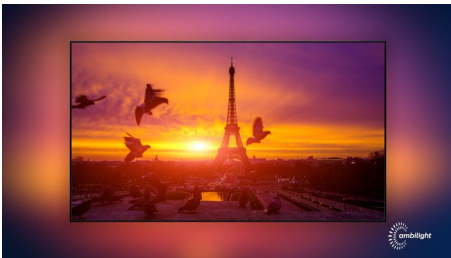
Besonderheiten

Sound von Bowers & Wilkins.



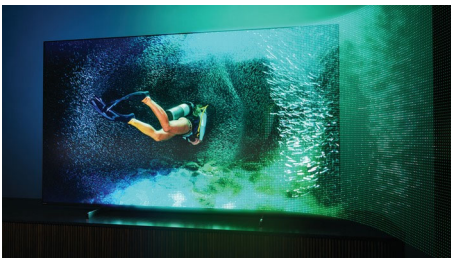
Das exklusive Lautsprecherdesign der legendären Audioingenieure Bowers & Wilkins liefert eindrücklichen und realistischen Klang. Durch die nach oben gerichteten Lautsprecher werden die Stärken von Dolby Atmos umfassend ausgespielt. Ein zentraler Hochtöner sorgt für makellose Dialoge, unabhängig davon, wie laut es wird.

4-seitiges Ambilight



Mit dem 4-seitigem Ambilight von Philips fühlt sich jeder Moment echt an. Intelligente LEDs, die den Fernseher umranden, reagieren auf die Handlungen auf dem Bildschirm und leuchten so eindrucksvoll, dass es Sie fesselt. Erleben Sie es nur einmal und Sie verstehen, warum Sie keinen Fernseher mehr ohne Ambilight möchten.

MiniLED TV



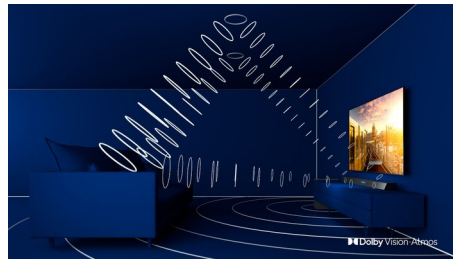
Ihr Philips MiniLED TV unterstützt alle gängigen HDR-Formate und bietet Ihnen ein

beeindruckendes Bild wie im Kino mit tiefen Schwarztönen und lebensechten Farben. Mehr als tausend intelligent beleuchtete Zonen werden unabhängig voneinander gedimmt oder aufgehellt, um gestochen scharfe Kontraste und echte Tiefe zu ermöglichen.

P5 Picture Engine mit KI.

Der Philips P5 Prozessor mit KI ermöglicht ein Bild, das so echt wirkt, als wären Sie mitten im Geschehen. Ein Deep Learning KI-Algorithmus verarbeitet Bilder ähnlich wie das menschliche Gehirn. Unabhängig davon, was Sie sich ansehen, Sie erhalten lebensechte Details und Kontraste, satte Farben und fließende Bewegungen.

Dolby Vision + Dolby Atmos



Die Unterstützung von erstklassigem Dolby-Klang und Dolby-Videoformaten bedeutet, dass die HDR-Inhalte, die Sie sich ansehen, großartig klingen und aussehen. Genießen Sie ein Bild genau wie vom Regisseur gewollt und erleben Sie einen raumfüllenden klaren und tiefen Sound.

HDMI 2.1 VRR und geringe Latenz

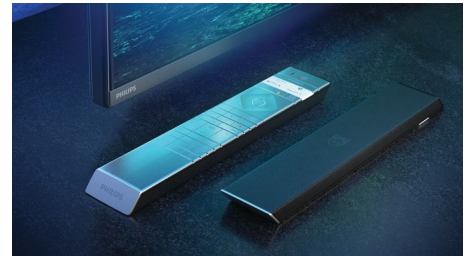


Ihr Philips Fernseher verfügt über die neueste HDMI 2.1-Konnektivität und wechselt automatisch in eine Einstellung mit extrem geringer Latenz, wenn Sie ein Spiel auf Ihrer Konsole starten. VRR und FreeSync werden

65PML9636/12

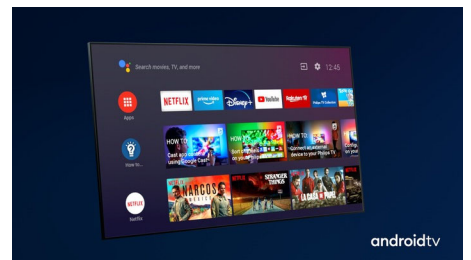
für flüssiges, schnelles Gaming unterstützt. Der Ambilight-Spielmodus überträgt den Nervenkitzel direkt in den Raum.

Erstklassige Materialien



Jeder Zentimeter dieses Fernsehers sieht hochwertig aus und fühlt sich hochwertig an. Der silberfarbene Rahmen aus gebürstetem und poliertem Metall. Das abgewinkelte Klanggehäuse mit Lautsprecherbespannung von Quadrat. Die Fernbedienung mit weichem strukturierten Leder auf der Rückseite. Warum sollten Sie sich mit weniger zufrieden geben?

Einfach clever. Android TV



Ihr Philips Android TV liefert Ihre gewünschten Inhalte, wann Sie es möchten. Sie können den Startbildschirm mit Ihren Lieblingsapps so anpassen, dass Sie ganz einfach mit dem Streamen von Filmen und Serien, die Sie lieben, beginnen können. Oder machen Sie dort weiter, wo Sie aufgehört haben.

4K UHD MiniLED Android TV

P5 Intelligent Picture Engine mit KI Sound von Bowers & Wilkins., Fernseher mit 4-seitigem Ambilight, 164 cm (65") Android TV

Daten

Ambilight

- Ambilight-Version: 4-seitig
- Ambilight-Funktionen: Integriertes Ambilight+Hue, Ambilight Musik, Spielmodus, Anpassung an die Wandfarbe, Lounge-Modus, AmbiWakeUp, AmbiSleep, Philips Wireless Lautsprecher für zuhause

Bild/Anzeige

- Bildschirmgröße diagonal: 65 Zoll / 164 cm
- Anzeige: 4K Ultra HD LED
- Auflösung des Displays: 3.840 x 2.160
- Bildformat: 16:9
- Picture Engine: P5 Intelligent Picture Engine mit KI
- Bildoptimierung: Ultra Resolution, Dolby Vision, HDR10+, Wide Color Gamut 95 % DCI/P3, KI-Bildqualitätsmodus, CalMAN Ready, ISF-Farbmanagement, Micro Dimming Premium, Perfect Natural Motion

Unterstützte Display-Auflösung

- Computereingänge auf HDMI1/2: Unterstützt HDMI 2.1., Unterstützt HDR, HDR10+/HLG
- Computereingänge auf HDMI3/4: Unterstützt HDMI 2.0.
- Videoeingänge auf HDMI 1/2: Unterstützt HDMI 2.1., Unterstützt HDR, HDR10+/HLG
- Videoeingänge auf HDMI3/4: Unterstützt HDMI 2.0.

Android TV

- Betriebssystem: Android TV™ 10 (Q)
- Vorinstallierte Apps: Google Play Movies*, Google Play Music*, Google-Suche, YouTube, Amazon Instant Video, BBC iPlayer, Netflix, Amazon Prime Video, Disney+, Fitness App, Spotify
- Speicherkapazität (Flash): 16 GB*

Verarbeitung

- Verarbeitungsleistung: Quad Core

Tuner/Empfang/Übertragung

- HEVC-Unterstützung
- Digitales Fernsehen: DVB-T/T2/T2-HD/C/S/S2
- MPEG-Unterstützung: MPEG2, MPEG4
- Videowiedergabe: PAL, Secam
- TV-Programmführer*: 8-Tage-EPG
- Signalstärkeanzeige
- Videotext: 1.000 Seiten Hypertext

Anschlüsse

- Anzahl HDMI-Anschlüsse: 4
- Anzahl der USB-Anschlüsse: 2
- Kabellose Verbindung: WLAN 802.11ac, 2 x 2 Dualband, Bluetooth 5.0
- Weitere Anschlüsse: Common Interface Plus (CI+), Digitaler Audio-Ausgang (optisch), Satellitenanschluss, Ethernet-LAN RJ-45, Kopfhörerausgang, Service-Anschluss
- HDMI-Funktionen: 4K, Audio-Rückkanal
- EasyLink (HDMI-CEC): Weiterleitung der Fernbedienungssignale, System-Audiosteuerung, System Standby-Modus, System-Start
- HDCP 2.3: Ja, auf allen HDMI
- HDMI ARC: Ja, für alle Anschlüsse

- HDMI eARC: Ja, auf HDMI2
- HDMI VRR: FreeSync Premium Pro, Ja, bei allen HDMI-Anschlüssen

Multimedia-Anwendungen

- Videowiedergabeformate: Dateien: AVI, MKV, H.264/MPEG-4 (AVC), MPEG-1, MPEG-2, MPEG-4, HEVC (H.265), VP9, AV1
- Unterstützte Untertitelformate: .SRT, .SUB, .TXT, .SMI
- Musikwiedergabeformate: AAC, MP3, WAV, WMA (v2 bis v9.2), WMA-PRO (v9 und v10)
- Bildwiedergabeformate: JPEG, BMP, GIF, PNG, 360-Grad-Fotos, HEIF

EU-Energielkarte

- Bildschirmgröße diagonal (Zoll): 65
- Bildschirmgröße diagonal (cm): 164
- Energieklasse für SDR: F
- Energieklasse für HDR: G
- Vernetzter Standby-Modus: < 2,0 W
- Stromverbrauch (ausgeschaltet): n. v.
- Verwendete Panel-Technologie: LED LCD
- Leistungsbedarf im eingeschalteten Modus für HDR: 149 kWh/1.000 h
- Leistungsbedarf im eingeschalteten Modus für SDR: 93 kWh/1.000 h

Ton

- Verbesserung der Soundqualität: KI-Sound, Clear Dialogue, Dolby-Bassverstärkung, Dolby-Lautstärkereglern, NIGHT MODE (Nachtbetrieb), Dolby Atmos, KI-Equalizer, DTS Play-Fi
- Lautsprecherkonfiguration: 2 x 10-W-Mitteltoner, 2 x 12,5-W-Hochtöner, 20-W-Woofer
- Audio: Sound von Bowers & Wilkins, 3.1.2-Kanal, Ausgangsleistung: 70 Watt (RMS)
- Codec: AC-4, Dolby Atmos, Dolby Digital MS12 V2.3, DTS-HD (M6)

Abmessungen

- Abmessungen Box (B x H x T): 1600,0 x 1081,0 x 180,0 mm
- Produktgewicht: 28,0 kg
- Produktgewicht (inkl. Standfuß): 35,7 kg
- Abmessungen Gerät (B x H x T): 1449,0 x 830,5 x 76,4 mm
- Abmessungen Gerät inkl. Fuß (B x H x T): 1449,0 x 930,2 x 286,2 mm
- Abmessungen Untergestell (B x H x T): 880,0 x 87,5/100,0 x 286,2 mm
- Gewicht (inkl. Verpackung): 45,9 kg
- Kompatible Wandhalterung: 400 x 200 mm

Zubehör

- Mitgeliefertes Zubehör: Broschüre zu rechtlichen und Sicherheitsinformationen, Netzkabel, Kurzanleitung (1 x), Fernbedienung, 2 AAA-Batterien, Standfuß mit Soundlösung

Design

- Farben des Fernsehers: Silberner Metallrahmen
- Design des Standfußes: Soundsystem in dunklem Chrom

65PML9636/12

Power

- Netzstrom: AC: 220 bis 240 V, 50/60 Hz
- Umgebungstemperatur: 5 °C bis 35 °C
- Standby-Stromverbrauch: < 0,3 W
- Energiesparfunktionen: Sleep-Timer, Lichtsensor, Bildabschaltung (bei Radiobetrieb), Eco-Modus

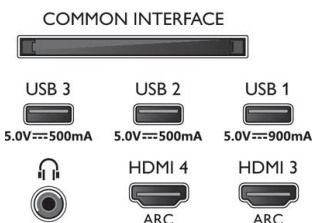
Smart TV-Funktionen

- Interactive TV: HbbTV
- Programm: Pause TV, USB-Aufnahme*
- Einfache Installation: Automatisches Erkennen von Philips Geräten, Geräte-Verbindungsassistent, Einstellungsassistent
- Einfache Bedienung: Benutzerfreundliche Smart-Menü-Taste, On-Screen-Benutzerhandbuch
- Upgradefähige Firmware: Assistent für autom. Firmware-Akt., Firmware-Upgrade über USB, Online-Aktualisierung der Firmware, Firmware-Download im Hintergrund
- Bildschirmformat-Anpassung: Basic – Bildschirm ausfüllen, Vollbild, Erweitert – Verschieben, Zoom, Stretch, Breitbild
- Fernbedienung: mit Sprachsteuerung, Mit Tastenbeleuchtung, mit Muirhead-Leder
- Benutzerinteraktion: SimplyShare
- Sprachassistent*: Mit Google Assistent, Fernbedienung mit Mikrofon, Kompatibel mit Alexa



Connections

Side



Bottom



Ausstellungsdatum
2022-10-26

Version: 8.3.1

12 NC: 8670 001 74974
EAN: 87 18863 02888 9

© 2022 Koninklijke Philips N.V.
Alle Rechte vorbehalten.

Technische Daten können ohne vorherige Ankündigung geändert werden. Die Marken sind Eigentum von Koninklijke Philips N.V. oder der jeweiligen Firmen.

www.philips.com

- * Android-App-Angebote variieren je nach Land. Weitere Informationen finden Sie in Ihrem lokalen Google Play Store.
- * Der Fernseher unterstützt DVB-T-Empfang für Free-to-Air-Übertragungen. Bestimmte DVB-T-Betreiber werden möglicherweise nicht unterstützt. Eine aktuelle Liste dieser Betreiber finden Sie in den FAQs auf der Philips Support-Website. Bei einigen Betreibern sind Conditional Access und ein Abonnement erforderlich. Weitere Informationen erhalten Sie von Ihrem Betreiber.
- * Die Philips TV Remote App und ihre Funktionen können je nach Fernsehmodell, Anbieter und Land sowie je nach mobilem Gerät und Betriebssystem abweichen. Weitere Informationen finden Sie unter www.philips.com/TVRemoteapp.
- * USB-Aufnahme nur für digitale Sender. Aufnahmen können durch Kopierschutz (CI+) eingeschränkt sein. Es können länder- und senderspezifische Einschränkungen gelten.
- * Einige Komponenten dieses Fernsehers, bei denen technologisch keine Alternative besteht, enthalten Blei. Dies entspricht der geltenden Ausnahmeregelung der RoHS-Richtlinie.
- * Speichergöße (Flash): 16 GB, der tatsächlich verfügbare Speicherplatz kann abweichen (abhängig z. B. von (vor-)installierten Apps, installiertem Betriebssystem usw.)
- * HDMI-Anschluss ist für Soundbar, Lautsprecher und andere Audiogeräte erforderlich.
- * Amazon Prime ist in ausgewählten Sprachen und Ländern verfügbar.
- * Google Assistant ist auf Philips Android TVs mit Android O (8) oder einer höheren Betriebssystemversion verfügbar. Google Assistant ist in ausgewählten Sprachen und Ländern verfügbar.
- * Netflix-Abonnement erforderlich. Unterliegt den Bedingungen auf <https://www.netflix.com>
- * Disney+-Abonnement erforderlich. Vorbehaltlich der Bedingungen unter <https://www.disneyplus.com> (c) 2020 Disney und seiner verbundenen Unternehmen. Disney+ ist in ausgewählten Sprachen und Ländern verfügbar.
- * Rakuten TV ist in ausgewählten Sprachen und Ländern verfügbar.
- * EPG und der darin angezeigte Sendezeitraum (bis zu 8 Tage) ist vom Land und Anbieter abhängig.
- * Amazon, Alexa und alle zugehörigen Logos sind Marken oder eingetragene Marken von Amazon.com, Inc. oder seinen Tochterunternehmen. Amazon Alexa ist in ausgewählten Sprachen und Ländern verfügbar.