



Philips 9000 series  
4K UHD Android TV –  
Sound von  
Bowers & Wilkins mit 3-  
seitigem Ambilight

P5 Perfect Picture Engine  
Sound von Bowers & Wilkins  
3-seitiges Ambilight  
164 cm (65") Android TV



65PUS9435

## Elegantes Design. Sound wie im Kino.

### 4K UHD LED Android TV mit Ambilight

Sehen Sie jedes Detail. Hören Sie jede Nuance. Dieser Philips LED TV mit integrierten, nach oben gerichteten Lautsprechern von Bowers & Wilkins sorgt für ein lebensechtes Bild und ein beeindruckendes Klangerlebnis. Ambilight verleiht Ihrer Musik, HDR-Streaming-Serien und Ihren Lieblingsfilmen Farbe.

#### **Intensives Licht. Beeindruckendes Audio.**

- Heller 4K LED TV. Lebendiges HDR-Bild. Fließende Bewegungen.
- Ambilight. Emotionen über den Bildschirm hinaus.
- Unvergesslicher Sound. Bowers & Wilkins und Dolby Atmos.
- Kvadrat-Lautsprecherbespannung. Fernbedienung mit Muirhead-Leder auf der Rückseite.

#### **Unglaubliche Bildqualität. Sound von Bowers & Wilkins.**

- Philips P5 Engine. Egal welche Quelle – Perfektion ist garantiert.
- Dolby Vision und Dolby Atmos. Bild und Ton in Kinoqualität.
- Gängige HDR-Formate. Erleben Sie die Vision des Regisseurs.
- 2.1.2-Soundsystem. Nach oben gerichtete Lautsprecher für Dolby Atmos.
- Integrierter Subwoofer, Hochtöner und Mitteltöner.

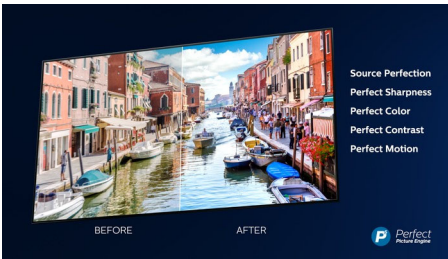
#### **Android TV-Inhalte auf Wunsch**

- Android TV. Einfach clever.
- Sprachsteuerung. Integrierter Google Assistant. Unterstützt Alexa.
- DTS Play-Fi. Multiroom-Audio.

# PHILIPS

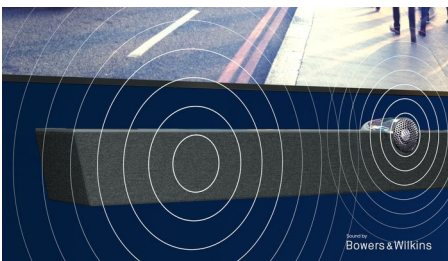
# Besonderheiten

## P5 Perfect Picture Engine



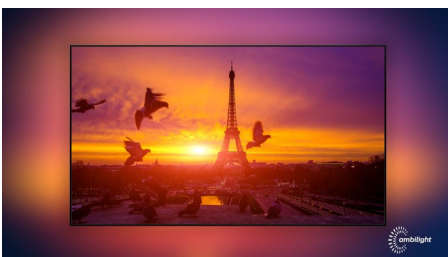
Die Philips P5 Engine sorgt dafür, dass das Bild stets so brillant ist wie Ihre Lieblingsinhalte. Details haben sichtbar mehr Tiefe. Die Farben leuchten, und die Hauttöne wirken natürlicher. Der Kontrast ist so scharf, dass Sie jedes Detail spüren können. Bewegungen sind ausnahmslos fließend.

## Sound von Bowers & Wilkins.



Das exklusive Lautsprecherdesign der legendären Audioingenieure Bowers & Wilkins liefert eindrücklichen und realistischen Klang. Durch die nach oben gerichteten Lautsprecher werden die Stärken von Dolby Atmos umfassend ausgespielt. Ein zentraler Hochtöner sorgt für makellose Dialoge, unabhängig davon, wie laut es wird.

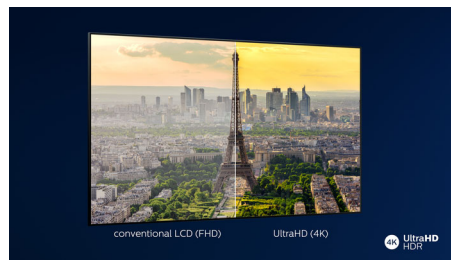
## 3-seitiges Ambilight



Mit Philips Ambilight können Sie vollständig in Ihre Filme und Spiele eintauchen. Die Musik

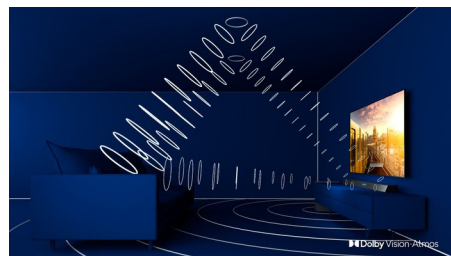
bekommt eine eigene Lightshow. Und der Bildschirm wirkt größer als er ist. Intelligente LEDs an den Seiten des Fernsehers projizieren die auf dem Bildschirm angezeigten Farben in Echtzeit an die Wände und in den Raum. Sie genießen eine perfekt abgestimmte Umgebungsbeleuchtung und erhalten einen weiteren Grund, Ihren Fernseher zu lieben.

## 4K UHD



LED TV mit heller 4K Bildqualität. Lebendiges HDR Bild. Flüssige Bewegungen. Ein Philips 4K UHD Fernseher bringt Inhalte mit kräftigen Farben und scharfen Kontrasten zum Leben. Die Bilder haben mehr Tiefe und Bewegungen sind flüssig. Filme, Shows, Spiele und mehr sehen hervorragend aus, unabhängig von ihrer Quelle.

## Dolby Vision und Dolby Atmos



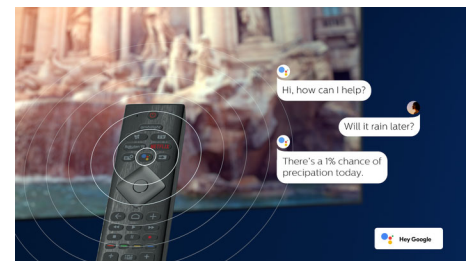
Unterstützt erstklassigen Dolby-Klang und Dolby-Videoformate. Das bedeutet, dass die HDR-Inhalte, die Sie sich ansehen, in Bild und Ton besonders real wirken. Egal ob Sie die neuesten Serien streamen oder ein Blu-ray-Set abspielen – Kontrast, Helligkeit und Farbe sind genau wie vom Regisseur gewollt, und Sie hören einen klaren, detaillierten und tiefen Sound.

## Android TV



Ihr Philips Android TV liefert Ihnen Ihre gewünschten Inhalte, wann Sie es möchten. Sie können den Startbildschirm mit Ihren Lieblingsapps so anpassen, dass Sie ganz einfach mit dem Streamen von Filmen und Sendungen, die Sie lieben, beginnen können. Oder machen Sie dort weiter, wo Sie aufgehört haben.

## Sprachassistent



Steuern Sie Ihren Philips Android-TV mit Ihrer Stimme. Ob Spiele, Netflix oder Inhalte und Apps im Google Play Store – sagen Sie es einfach Ihrem Fernseher. Sie können auch alle Google Assistant-kompatiblen Smart Home-Geräte steuern, z. B. dimmbare Lichter oder Thermostate, ohne vom Sofa aufzustehen. Schluss mit dem Suchen nach der Fernbedienung. Jetzt können Sie den Philips Smart TV über Alexa-fähige Geräten wie Amazon Echo mit Ihrer Stimme steuern. Schalten Sie Ihren Fernseher ein, wechseln Sie den Kanal, schalten Sie auf Ihre Spielkonsole und mehr – mit Alexa.

# Daten

## Ambilight

- Ambilight-Version: 3-seitig
- Ambilight-Funktionen: Integriertes Ambilight+Hue, Ambilight Musik, Spielmodus, Anpassung an die Wandfarbe, Lounge-Modus, AmbiWakeUp, AmbiSleep

## Bild/Anzeige

- Bildschirmgröße diagonal: 65 Zoll / 164 cm
- Anzeige: 4K Ultra HD LED
- Auflösung des Displays: 3.840 x 2.160
- Bildformat: 16:9
- Pixel-Engine: P5 Perfect Picture Engine
- Bildoptimierung: Ultra Resolution, Wide Color Gamut 90 % DCI/P3, Dolby Vision, HDR10+, 2.400 PPI

## Unterstützte Display-Auflösung

- Computereingänge auf allen HDMI: Bis zu 4K UHD 3.840 x 2.160 bei 60 Hz, Unterstützt HDR, HDR10/HLG, Unterstützt HDR, HDR10+/HLG
- Videoeingänge auf allen HDMI: Bis zu 4K UHD 3.840 x 2.160 bei 60 Hz, Unterstützung für HDR, HDR10/HLG (Hybrid Log Gamma), HDR10+/Dolby Vision

## Android TV

- Betriebssystem: Android TV™ 9 (Pie)
- Vorinstallierte Apps: Google Play Movies\*, Google Play Music\*, Google-Suche, YouTube, Amazon Instant Video, BBC iPlayer, Netflix
- Speicherkapazität (Flash): 16 GB\*

## Smart TV-Funktionen

- Interactive TV: HbbTV
- Sendung: Pause TV, USB-Aufnahme\*
- Einfache Installation: Automatisches Erkennen von Philips Geräten, Geräte-Verbindungsassistent, Netzwerkinstallationsassistent, Einstellungsassistent
- Einfache Bedienung: Benutzerfreundliche Smart-Menü-Taste, Bildschirm-Benutzerhandbuch
- Upgradefähige Firmware: Assistent für autom. Firmware-Akt., Firmware-Upgrade über USB, Online-Aktualisierung der Firmware
- Bildschirmformat-Anpassung: Einfach – Bildschirm ausfüllen, Vollbild, Erweitert – Verschieben, Zoom, Stretch, Breitbild
- Fernbedienung: mit Sprachsteuerung, Mit Tastenbeleuchtung, mit Muirhead-Leder
- Benutzerinteraktion: SimplyShare
- Sprachassistent\*: Mit Google Assistant, Fernbedienung mit Mikrophon, Kompatibel mit Alexa

## Verarbeitung

- Verarbeitungsleistung: Quad Core

## Tuner/Empfang/Übertragung

- HEVC-Unterstützung
- Digitales Fernsehen: DVB-T/T2/T2-HD/C/S/S2
- MPEG-Unterstützung: MPEG2, MPEG4
- Videowiedergabe: PAL, Secam
- TV-Programmführer\*: 8-Tage-EPG
- Signalstärkeanzeige
- Videotext: 1.000 Seiten Hypertext

## Anschlüsse

- Anzahl HDMI-Anschlüsse: 4
- Anzahl der USB-Anschlüsse: 2
- Kabellose Verbindungen: Bluetooth 4.2, WLAN 802.11ac, 2 x 2 Dualband
- Weitere Anschlüsse: Common Interface Plus (CI+), Digitaler Audio-Ausgang (optisch), Satellitenanschluss, Ethernet-LAN RJ-45, Kopfhörer-Ausgang, Service-Anschluss
- HDMI Funktionen: 4K, Audio-Rückkanal
- EasyLink (HDMI-CEC): Fernbedienungs-Durchleitung, System-Audiosteuerung, System Standby-Modus, System-Start
- HDCP 2.3: Ja, auf allen HDMI

## Multimedia-Anwendungen

- Videowiedergabeformate: Dateien: AVI, MKV, H264/MPEG-4 (AVC), MPEG-1, MPEG-2, MPEG-4, WMV9/VC1, HEVC (H.265), VP9
- Unterstützte Untertitelformate: .SRT, .SUB, .TXT, .SMI
- Musikwiedergabeformate: AAC, MP3, WAV, WMA (v2 bis v9.2), WMA-PRO (v9 und v10)
- Bildwiedergabeformate: JPEG, BMP, GIF, PNG, 360-Grad-Fotos, HEIF

## Power

- Netzstrom: AC: 220 bis 240 V, 50/60 Hz
- Umgebungstemperatur: 5 °C bis 35 °C
- Stromversorgung mit EU-Energie-Label: 146 W
- Jährlicher Energieverbrauch: 214 kWh
- Stand-by-Stromverbrauch: < 0,3 W
- Energiesparfunktionen: Ausschalt-Timer, Lichtsensor, Bildabschaltung (bei Radiobetrieb), Eco mode (Ökomodus)
- Energieeffizienzklasse: A
- Bleihaltig: Ja\*
- Stromverbrauch (ausgeschaltet): N/V

## Ton

- Verbesserung der Soundqualität: 5-Band-Equalizer, KI-Sound, Klare Dialoge, Dolby-Bassverstärkung, Dolby-Lautstärkeregler, NIGHT MODE (Nachtbetrieb), Dolby Atmos
- Lautsprecherkonfiguration: 2 x 6-W-Mitteltöner, 2 x 9-W-Hochtöner, 20-W-Woofer

- Audio: Sound von Bowers & Wilkins, 2.1.2 Kanal, Ausgangsleistung: 50 Watt (RMS)
- Codec: AC-4, Dolby Atmos, Dolby Digital MS12 V2.3, DTS-HD (M6)

## Abmessungen

- Abmessungen Box (B x H x T): 1.660,0 x 1088,0 x 174,0 mm
- Produktgewicht: 27,9 kg
- Produktgewicht (+ Ständer): 32,3 kg
- Abmessungen Gerät (B x H x T): 1448,4 x 829,7 x 52,3 mm
- Abmessungen Gerät inkl. Fuß (B x H x T): 1448,7 x 895,2 x 281,8 mm
- Abmessungen Untergestell (B x H x T): 880,0 x 81,7 x 281,8 mm
- Gewicht (inkl. Verpackung): 32,9 kg
- VESA-kompatible Wandhalterung: 300 x 300 mm

## Design

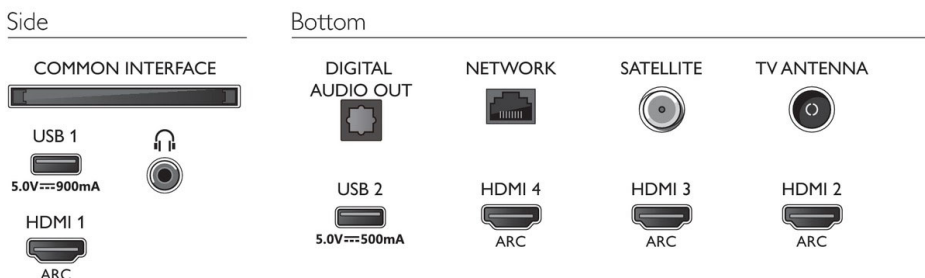
- Farben des Fernsehers: Mittelsilberner Metallrahmen
- Design des Standfußes: Soundlösung in dunklem Chrom

## Zubehör

- Mitgeliefertes Zubehör: Broschüre zu rechtlichen und Sicherheitsinformationen, Netzkabel, Kurzanleitung (1 x), Fernbedienung, 2 AAA-Batterien, Ständer mit Soundlösung



## Connections



Ausstellungsdatum  
2021-03-03

Version: 12.3.1

12 NC: 8670 001 66974  
EAN: 87 18863 02408 9

© 2021 Koninklijke Philips N.V.  
Alle Rechte vorbehalten.

Technische Daten können ohne vorherige Ankündigung geändert werden. Die Marken sind Eigentum von Koninklijke Philips N.V. oder der jeweiligen Firmen.

[www.philips.com](http://www.philips.com)

\* EPG und der darin angezeigte Sendezeitraum (bis zu 8 Tage) ist vom Land und Anbieter abhängig.  
 \* Android-App-Angebote variieren je nach Land. Weitere Informationen finden Sie in Ihrem lokalen Google Play Store.  
 \* Energieverbrauch in kWh pro Jahr, beruhend auf dem Stromverbrauch des Fernsehers, wenn dieser 4 Stunden pro Tag an 365 Tagen in Betrieb ist. Der tatsächliche Energieverbrauch hängt davon ab, wie der Fernseher verwendet wird.  
 \* Der Fernseher unterstützt DVB-T-Empfang für Free-to-Air-Übertragungen. Bestimmte DVB-T-Betreiber werden möglicherweise nicht unterstützt. Eine aktuelle Liste dieser Betreiber finden Sie in den FAQs auf der Philips Support-Website. Bei einigen Betreibern sind Conditional Access und ein Abonnement erforderlich. Weitere Informationen erhalten Sie von Ihrem Betreiber.  
 \* Die Philips TV Remote App und ihre Funktionen können je nach Fernsehermodell, Anbieter und Land sowie je nach mobilem Gerät und Betriebssystem abweichen. Weitere Informationen finden Sie unter [www.philips.com/TVRemoteapp](http://www.philips.com/TVRemoteapp).  
 \* Das Angebot für Smart TV-Apps variiert je nach Modell und Land. Weitere Informationen finden Sie unter [www.philips.com/smarttv](http://www.philips.com/smarttv).  
 \* USB-Aufnahme nur für digitale Sender. Aufnahmen können durch Kopierschutz (CI+) eingeschränkt sein. Es können länder- und senderspezifische Einschränkungen gelten.  
 \* Bitte beachten Sie, dass Ihre Amazon-Apps möglicherweise nicht immer in Ihrem Land zur Verfügung stehen. (Derzeit funktionieren Amazon-Apps nur in Deutschland, Österreich und Großbritannien)  
 \* Einige Komponenten dieses Fernsehers, bei denen technologisch keine Alternative besteht, enthalten Blei. Dies entspricht der geltenden Ausnahmeregelung der RoHS-Richtlinie.  
 \* Cloud-Gaming-Angebote abhängig vom Spieleanbieter.  
 \* \* Speichergöße (Flash): 16 GB, der tatsächlich verfügbare Speicherplatz kann abweichen (abhängig z. B. von (vor-)installierten Apps, installiertem Betriebssystem usw.)  
 \* \* HDMI-Anschluss ist für Soundbar, Lautsprecher und andere Audiogeräte erforderlich.