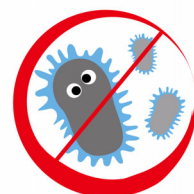




Philips  
Monitor LCD

Ecrã para avaliação clínica  
54,6 cm (21,5")

C221S3UCW



AntiMicrobial

## Simplicidade com ecrã USB

ideal para utilização em ambientes clínicos

Este monitor USB da Philips é ideal para utilização em ambientes clínicos móveis, onde não é possível aceder à alimentação de CA de forma conveniente. Basta ligá-lo com um único cabo USB do seu computador portátil para fornecer vídeo e alimentação.

### Avaliação clínica

- Estrutura AntiMicrobial evita activamente o desenvolvimento de bactérias
- Fonte de alimentação de grau médico assegura segurança com uma baixa emissão
- O design complementa o ambiente clínico

### Simplicidade com sentido

- Ligação única no portátil USB 2.0 para alimentação e vídeo
- Não necessita de cabos de alimentação ou de vídeo
- Funcionamento verdadeiramente plug and play
- Ligação instantânea, graças à tecnologia LED

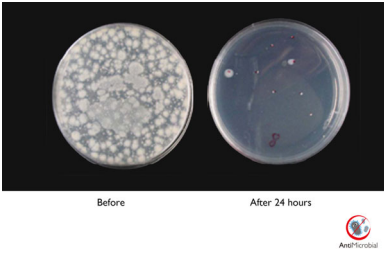
### Design ergonómico

- Ajuste de altura de 70 mm para uma posição ideal
- Regulação da inclinação/orientação para um ângulo de visão ideal

**PHILIPS**

## Destaques

### Estrutura AntiMicrobial



Os germes tornaram-se um problema crescente em hospitais e ambientes clínicos por todo o mundo, visto que estes podem provocar infecções potencialmente fatais. Os ecrãs de avaliação clínica da Philips lidam com este desafio utilizando um aditivo antimicrobiano em conformidade com a JIS Z2801 no material da sua estrutura, tornando-o numa parte essencial da estrutura do ecrã. O seu bem-estar e dos seus pacientes é agora assegurado por este escudo protector que evita o desenvolvimento dos microrganismos mais comuns, como "Staphylococcus aureus (gastroenterite)", "Escherichia coli (E Coli)" e "Klebsiella (pneumonia)", por exemplo.

### Fonte de alimentação de grau médico

Segurança básica, desempenho essencial e fiabilidade são requisitos essenciais para um ambiente clínico profissional. Ao contrário dos ecrãs normais, os ecrãs de avaliação clínica da Philips utilizam fontes de energia especiais de grau médico para satisfazer estes requisitos. Estes cumprem a norma EN/IEC 60601-1 assegurando a segurança básica e o desempenho essencial. Adicionalmente, este também cumpre a norma colateral EN/IEC 60601-1-2 para testes electromagnéticos e compatibilidade de grau médico. Muitos países, hospitais e clínicas exigem a conformidade com estas normas.

### Tecnologia LED

Os LED brancos são dispositivos em estado sólido que acendem mais rapidamente com um brilho completo e consistente, poupando tempo de arranque. Os LED não contêm mercúrio, o que permite uma reciclagem e uma eliminação ecológicas. Os LED permitem um maior controlo da redução da luminosidade da retroiluminação do LCD, proporcionando um rácio de contraste extremamente elevado. Estes também

permitem uma reprodução superior da cor graças ao brilho consistente em todo o ecrã.

### Alimentação e vídeo via USB

O monitor USB da Philips é capaz de apresentar imagens e obter alimentação directamente das portas USB do seu computador portátil através de um único cabo USB. Não necessita de cabos extra de alimentação ou vídeo, o que permite uma ligação simples com um único cabo de potência extra baixa entre o seu computador portátil e o monitor.

### Ajuste de altura de 70 mm

O Compact Ergo Base é um cómodo monitor da Philips que pode ser inclinado, rodado e ajustado em altura, para que cada utilizador possa posicionar o monitor de forma a obter o máximo conforto e eficiência de visualização.

### Inclinação e orientação do ecrã

A regulação da inclinação/orientação é um mecanismo incorporado na base que permite ao monitor rodar ou inclinar-se para a frente ou para trás.



# Especificações

## Imagem/visualização

- Tipo de painel LCD: LCD TFT (TN)
- Tipo de retroiluminação: Sistema W-LED
- Tamanho do painel: 21,5 polegadas / 54,6 cm
- Área de visualização efectiva: 476,6 (H) x 268,1 (V)
- Rácio de visualização: 16:9
- Óptima resolução: 1920 x 1080 @ 60 Hz
- Tempo de resposta (típico): 5 ms
- Brilho: 150 cd/m<sup>2</sup>
- Rácio de contraste (típico): 1000:1
- Densidades de píxeis: 0,248 x 0,248 mm
- Ângulo de visualização: 160° (H) / 150° (V), @ C / R > 10
- Cores do ecrã: 16,7 milhões
- sRGB

## Conectividade

- Entrada do sinal de vídeo: USB 2.0

## Funcionalidades

- Outras funcionalidades: Bloqueio Kensington, Suporte VESA (100x100 mm)
- Compatibilidade Plug & Play: Mac OS X, sRGB, Windows 8/7/Vista
- Idiomas do OSD: Inglês, Francês, Alemão, Italiano, Português, Russo, Chinês Simplificado, Espanhol

## Base

- Ajuste da altura: até 70 mm
- Rotativo: -65/65 graus
- Inclinação: -5/20 graus

## Alimentação

- Modo ligado: 10,3 W (típ.)
- Modo de espera: 0,3 W (típ.)
- Modo desligado: 0 W
- Indicador LED de energia: Funcionamento - branco
- Alimentação: Portas USB 2.0
- Fonte de alimentação externa: 100-240 V CA, 50-60 Hz (cert. médico: IEC60601-1 / EN60601-1)

## Dimensões

- Produto com suporte (altura máx.): 507 x 402 x 201 mm

- Produto sem suporte (mm): 507 x 323 x 59 mm
- Embalagem em mm (LxAxP): 565 x 461 x 131 mm

## Peso

- Produto com suporte (kg): 3,85 kg
- Produto sem suporte (kg): 3,44 kg
- Produto com embalagem (kg): 5,13 kg

## Condições de funcionamento

- Limite de temperaturas (funcionamento): 0 °C a 40 °C °C
- Limite de temperaturas (armazenamento): -20 °C a 60 °C °C
- Humidade relativa: 20%-80 %
- Altitude: Ligado: +12 000 pés (3658 m), Desligado: +40 000 pés (12 192 m)
- MTBF: 30 000 hora(s)

## Antimicrobiano

- Estrutura antimicrobiana
- Estrutura antimicrobiana JISZ2801

## Sustentabilidade

- Ecologia e energia: EPEAT Silver, ROHS
- Material de embalagem reciclável: 100 %
- Substâncias específicas: Estrutura sem PVC/BFR, Sem chumbo, Sem mercúrio

## Conformidade e normas

- EMC: Marca CE, IEC/EN60601-1-2
- Segurança: Marca CE, IEC/EN60601-1
- Ergonómico/outros: JIS Z2801, WEEE

## Estrutura

- Moldura frontal: Branco
- Cobertura posterior: Branco
- Base: Branco
- Acabamento: Textura

## Conteúdo da embalagem

- Monitor com suporte
- Cabos: USB, alimentação
- Documentação do utilizador



Data de publicação  
2017-07-28

Versão: 3.0.1

12 NC: 8670 001 02518  
EAN: 87 12581 68597 3

© 2017 Koninklijke Philips N.V.  
Todos os direitos reservados.

Todas as especificações estão sujeitas a alterações sem aviso prévio. As marcas comerciais são propriedade de Koninklijke Philips N.V. ou dos respectivos detentores.

[www.philips.com](http://www.philips.com)

\* Tenha em atenção que este ecrã não é certificado para ser utilizado na proximidade dos pacientes. Qualquer utilização para diagnósticos primários é da total responsabilidade do hospital ou do técnico clínico.