



## Sinta-o. BASS+

Os auscultadores Philips BASS+ oferecem graves potentes num formato elegante e compacto. Aspetto excelente, som fantástico e ótimo valor. Os auscultadores Bluetooth sem fios são ideais para quem precisa de mais graves nas suas batidas sem volume adicional.

### Mais graves

- Graves grandes e ousados que se podem sentir
- Altifalantes com 32 mm de diâmetro
- Excelente isolamento de som para uma melhor experiência de audição

### Verdadeiro conforto

- Proteções para os ouvidos e aro para um conforto ideal
- Controla chamadas, música e volume com botões nas proteções para as orelhas
- Proteções macias para as orelhas para uma utilização prolongada e confortável
- Design totalmente dobrável para transporte fácil
- Conveniência mãos livres para chamadas

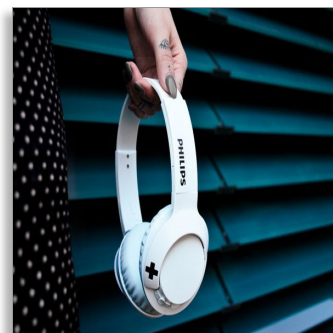
### Sem fios

- Tecnologia Bluetooth sem fios
- A bateria recarregável proporciona até 12 horas de tempo de reprodução
- Cabo de carregamento USB

Philips  
Auscultadores on-ear sem  
fios com microfone

Diafragmas de 32 mm/posterior  
fechada

On-ear  
Proteções suaves para os ouvidos  
Totalmente dobrável



SHB3075WT



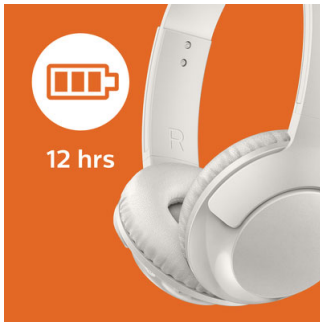
# PHILIPS

Auscultadores on-ear sem fios com microfone  
Diafragmas de 32 mm/posterior fechada On-ear, Proteções suaves para os ouvidos, Totalmente dobrável

SHB3075WT/00

## Destaques

### Tempo de reprodução de 12 horas



Com 12 horas de tempo de reprodução, terá carga suficiente para manter a música em reprodução durante todo o dia.

### Diafragmas de 32 mm



Auscultadores com função BASS+ com diafragmas de altifalante de 32 mm, que produzem graves grandes e potentes.

### Adaptação ajustável



Desenhados para uma adaptação perfeita, os auscultadores BASS+ incluem proteções para os ouvidos rotativas e um aro para a cabeça ajustável para garantir um excelente ajuste para todos os utilizadores.

### Graves grandes e ousados



São graves grandes e potentes, que lhe permitem realmente sentir o ritmo. Não se deixe enganar pelo design elegante: os diafragmas especialmente afinados e as aberturas de graves produzem frequências ultrabaixas para criar uma assinatura de som BASS+ única.

### Bluetooth



Emparelhe facilmente os seus auscultadores com qualquer dispositivo Bluetooth para ouvir música sem fios.

### Botões de controlo



Os botões de controlo na proteção direita permitem-lhe controlar música e chamadas com um toque.

### Totalmente dobrável



Com o seu design totalmente dobrável, os auscultadores BASS+ são fáceis de dobrar e de guardar, tornando-se o seu companheiro de viagem ideal.

### Chamadas em mãos livres



Chamadas convenientes em mãos livres com microfone e Bluetooth® 4,1

### Proteções macias



As proteções macias e respiráveis para as orelhas oferecem um excelente conforto durante audições prolongadas.

# Especificações

## Som

- Sistema acústico: Fechado
- Tipo de magneto: NdFeB
- Frequência de resposta: 9 - 21 000 Hz
- Impedância: 32 ohm
- Diâmetro do altifalante: 32 mm
- Entrada máxima de corrente: 40 mW
- Diafragma: PET
- Sensibilidade: 103 dB
- Tipo: dinâmico

## Conetividade

- Microfone: Microfone incorporado
- Perfis Bluetooth: A2DP, AVRCP, HFP, HSP
- Versão Bluetooth: 4,1
- Alcance máximo: Até 10 m

## Funcionalidades

- Controlo do volume
- Gestão de chamadas: Chamada em Retenção, Alternar entre 2 chamadas, Atender/Terminar Chamada, Microfone sem som, Rejeitar Chamada, Alternar entre chamada e música

## Acessórios

- Manual de início rápido
- Cabo USB

## Potência

- Tipo de pilha: Polímero de lítio
- Tempo em espera: 166\* horas
- Tempo conv.: 12\* horas
- Tempo de reprodução de música: 12\* hr

## Design

- Cor: Branco

## Dimensões do produto

- Dimensões do produto (L x A x P):  
13,5 x 18,5 x 4 cm
- Dimensões do produto (L x A x P):  
5,3 x 7,3 x 1,6 polegadas
- Peso: 0,132 kg
- Peso: 0,291 lb

## Dimensões da embalagem

- Número de produtos incluídos: 1
- Dimensões da embalagem (L x A x P):  
19,5 x 22,5 x 4,8 cm
- Dimensões da embalagem (L x A x P):  
7,7 x 8,9 x 1,9 polegadas
- Peso bruto: 0,264 kg
- Peso líquido: 0,153 kg
- Tara: 0,111 kg
- Peso bruto: 0,582 lb
- Peso líquido: 0,337 lb
- Tara: 0,245 lb
- EAN: 69 51613 99167 1
- Tipo de embalagem: Caixa
- Tipo de disposição na prateleira: Ambos

## Embalagem exterior

- Número de embalagens para o consumidor: 3
- Embalagem exterior (C x L x A):  
21,2 x 16,5 x 24 cm
- Embalagem exterior (C x L x A):  
8,3 x 6,5 x 9,4 polegadas
- Peso bruto: 0,98 kg
- Peso líquido: 0,459 kg
- Tara: 0,521 kg
- Peso bruto: 2,161 lb
- Peso líquido: 1,012 lb
- Tara: 1,149 lb
- GTIN: 1 69 51613 99167 8



Data de publicação  
2021-06-02

Versão: 17.1.9

12 NC: 8670 001 42704  
EAN: 69 51613 99167 1

© 2021 Koninklijke Philips N.V.  
Todos os direitos reservados.

Todas as especificações estão sujeitas a alterações sem aviso prévio. As marcas comerciais são propriedade de Koninklijke Philips N.V. ou dos respectivos detentores.

[www.philips.com](http://www.philips.com)

\* Os resultados reais podem variar