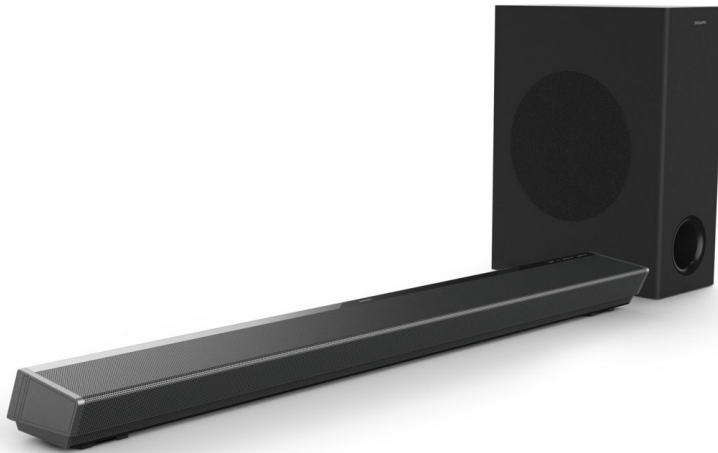


Philips
Altifalante SoundBar

Subwoofer sem fios 3.1

Dolby Atmos®
2 entradas HDMI e saída HDMI
ARC
320 W

TAPB603



Para todos os momentos emocionantes

Desfrute de um som cinematográfico no conforto do seu sofá. Este soundBar Dolby Atmos com subwoofer sem fios envolve-o totalmente durante os programas e os filmes que adora. Ouça os sons dramáticos à sua volta e até por cima de si.

A emoção do cinema

- Dolby Atmos. Som cinematográfico.
- 3 canais: tweeters e diafragmas de gama média
- Altifalante central para diálogos cristalinos. Ouça cada palavra
- Subwoofer sem fios. Graves mais profundos
- Potência de saída de 320 W. Som potente

Qualquer fonte. Todas as notas.

- Grelha robusta em metal para um som nítido
- Ligações Bluetooth e USB
- Entrada ótica e entrada de áudio
- 2 entradas HDMI com passagem de 4K
- Saída HDMI (ARC). Controle o SoundBar com o telecomando do televisor

Veja. Ouça. Desfrute.

- SoundBar com design de perfil fino. Subwoofer elegante.
- Coloque-o na mesa do seu televisor, na parede ou em qualquer superfície plana

PHILIPS

Especificações

Som

- Potência de saída do altifalante: 200 W
- Potência de saída do subwoofer: 120 W
- Potência de saída do sistema de altifalantes: 320 W

Altifalantes

- Diafragmas dos altifalantes da unidade principal: Esq: gama completa (48 x 90 mm) + tweeter; Dto.: gama completa (48 x 90 mm) + tweeter; C: gama completa (52 mm) x 2
- Tipo de subwoofer: Controlo, Subwoofer sem fios
- Diafragmas do subwoofer: 1 baixa frequência (165,1 mm/6,5")

Conetividade

- Ligações integradas: Bluetooth
- Ligações posteriores: Entrada ótica digital, Entrada HDMI 1, Entrada HDMI 2, USB, Entrada de áudio de 3,5 mm, Saída HDMI (passagem 4K, ARC)

Formatos de áudio suportados

- Bluetooth: SBC
- HDMI ARC: Dolby Atmos, Dolby Digital, Dolby Digital Plus, 2 canais LPCM
- HDMI IN1/IN2: Dolby Atmos, Dolby Digital, Dolby Digital Plus, Dolby TrueHD, 2 canais LPCM
- Óptico: Dolby Digital, Dolby Digital Plus, 2 canais LPCM
- USB: MP3, WAV, WMA

Funcionalidades

- EasyLink (HDMI-CEC): Audio Return Channel, Mapeamento automático das entradas de áudio, Modo standby com um só toque, Comunicação do telecomando

Design

- Montagem na parede

Potência

- Consumo de energia em modo de espera: Unidade principal: <0,5 W; Subwoofer: <0,5 W
- Consumo de energia do subwoofer: 20 W
- Consumo de energia da unidade principal: 25 W
- Fonte de alimentação da unidade principal: 100-240 V CA, 50/60 Hz
- Fonte de alimentação do subwoofer: 110-240 V~; 50-60 Hz

Dimensões

- Unidade principal (L x A x P): 950 x 75 x 134 mm
- Subwoofer (L x A x P): 150 x 412 x 310 mm

Acessórios

- Acessórios incluídos: 1 Pilha CR2025, Cabo de alimentação, Manual de início rápido, Telecomando, Folheto de garantia mundial

Dimensões da embalagem

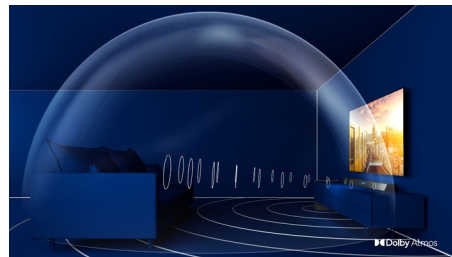
- Tipo de embalagem: Caixa
- Número de produtos incluídos: 1
- Dimensões da embalagem (L x A x P): 18 x 45 x 106 cm
- Peso bruto: 11 kg
- Peso líquido: 8 kg
- Tara: 3 kg
- EAN: 48 95229 10235 4

Embalagem exterior

- Número de embalagens para o consumidor: 2
- Embalagem exterior (C x L x A): 108,5 x 19,5 x 60 cm
- Peso bruto: 23 kg
- Peso líquido: 16 kg
- Tara: 7 kg
- GTIN: 1 48 95229 10235 1

Destaques

Dolby Atmos 3.1



Os três canais reproduzem altura e profundidade, criando um som surround tridimensional virtual. Sejam naves espaciais a voar por cima de si ou o som da multidão numa arena, vai sentir toda a emoção à sua volta.

Som poderoso

O crepitar de feixes de laser. O rosnar dos motores. De filmes a eventos desportivos, este SoundBar de 320 W compatível com Dolby Atmos permite-lhe desfrutar ainda mais do conteúdo que tanto adora. Três canais libertam o som dos seus programas de televisão favoritos. O potente subwoofer de design fino intensifica significativamente os graves. As explosões vão ribombar e o som da música é rico e profundo.

Diálogos nítidos

O altifalante central deste SoundBar assegura que os diálogos são nítidos, cristalinos e perfeitamente equilibrados. Vai ouvir cada palavra, quer esteja sentado num canto ou mesmo no meio da divisão.

As suas músicas preferidas

Já acabou o filme? Está na hora de debater o último episódio de uma série? Quando o drama no ecrã terminar, altere a ligação do Soundbar para Bluetooth e tenha uma lista de música a postos. Ou reproduza as suas músicas diretamente através de USB. Independentemente das suas preferências musicais, desfrutará do mesmo som rico.

Design inconfundível

O perfil fino e o design minimalista do SoundBar marcam uma posição em qualquer casa. O design elegante do subwoofer potente facilita a sua colocação.

Qualquer fonte

Ligue através de HDMI, entrada de áudio, USB e muito mais. A passagem de 4K permite ligar fontes de vídeo 4K diretamente ao SoundBar.



Data de publicação
2021-06-18

Versão: 11.0.1

12 NC: 8670 001 62968
EAN: 48 95229 10235 4

© 2021 Koninklijke Philips N.V.
Todos os direitos reservados.

Todas as especificações estão sujeitas a alterações sem aviso prévio. As marcas comerciais são propriedade de Koninklijke Philips N.V. ou dos respectivos detentores.

www.philips.com